

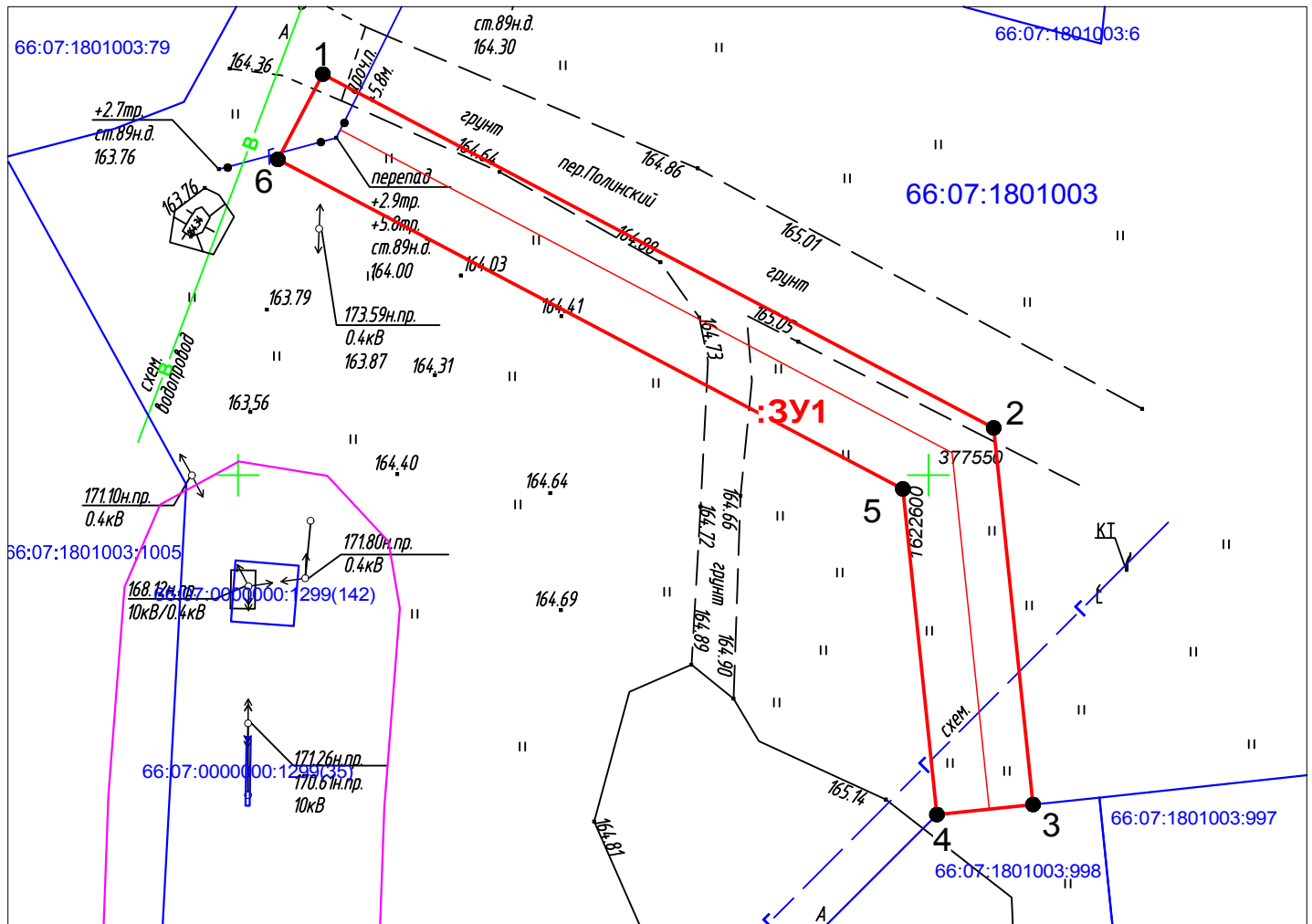
СХЕМА

границ предполагаемых к использованию земель на кадастровом плане территории в кадастровом квартале 66:07:1801003

Приложение к Постановлению
№ _____ от _____

Объект: "Газопровод низкого давления до границы земельного участка по адресу: Свердловская область, Богдановичский р-он, с. Троицкое, переулок Полинский, 3 (кад. № 66:07:1801003:998)"

Местоположение: от точки врезки в действующий газопровод низкого давления с юго-западной стороны жилого дома № 201 по улице Ленина до границы земельного участка жилого дома № 3 по переулку Полинскому в с. Троицкое Богдановичский р-он Свердловской области



Масштаб 1:500

| | | |
|--------------------------------------|---------------|------------|
| Условный номер земельного участка | :3У1 | |
| Площадь земельного участка | 549 кв. м. | |
| Обозначение характерных точек границ | Координаты, м | |
| | X | Y |
| 1 | 377579,04 | 1622556,14 |
| 2 | 377553,42 | 1622604,72 |
| 3 | 377526,14 | 1622607,57 |
| 4 | 377525,41 | 1622600,61 |
| 5 | 377549,00 | 1622598,15 |
| 6 | 377572,86 | 1622552,88 |
| Система координат: МСК-66, зона 1 | | |

Условные обозначения:

-проектируемый газопровод низкого давления

-граница и номер земельного участка по сведениям ЕГРН

-граница и номер кадастрового квартала по сведениям ЕГРН

-граница предполагаемых к использованию земель

-обозначение и номер характерной точки границы земельного участка

-охранная зона по сведениям ЕГРН

Исполнитель: кадастровый инженер службы "Газовый сервис" АО "ГАЗЭК" Южный округ Крапивкин Г.В.

