

Утверждено:

Постановлением главы городского округа

Богданович от 15.11.2021 г. № 1472

**Схема расположения земельного участка или  
земельных участков на кадастровом плане территории**

Условный номер земельного участка: **:3У1**

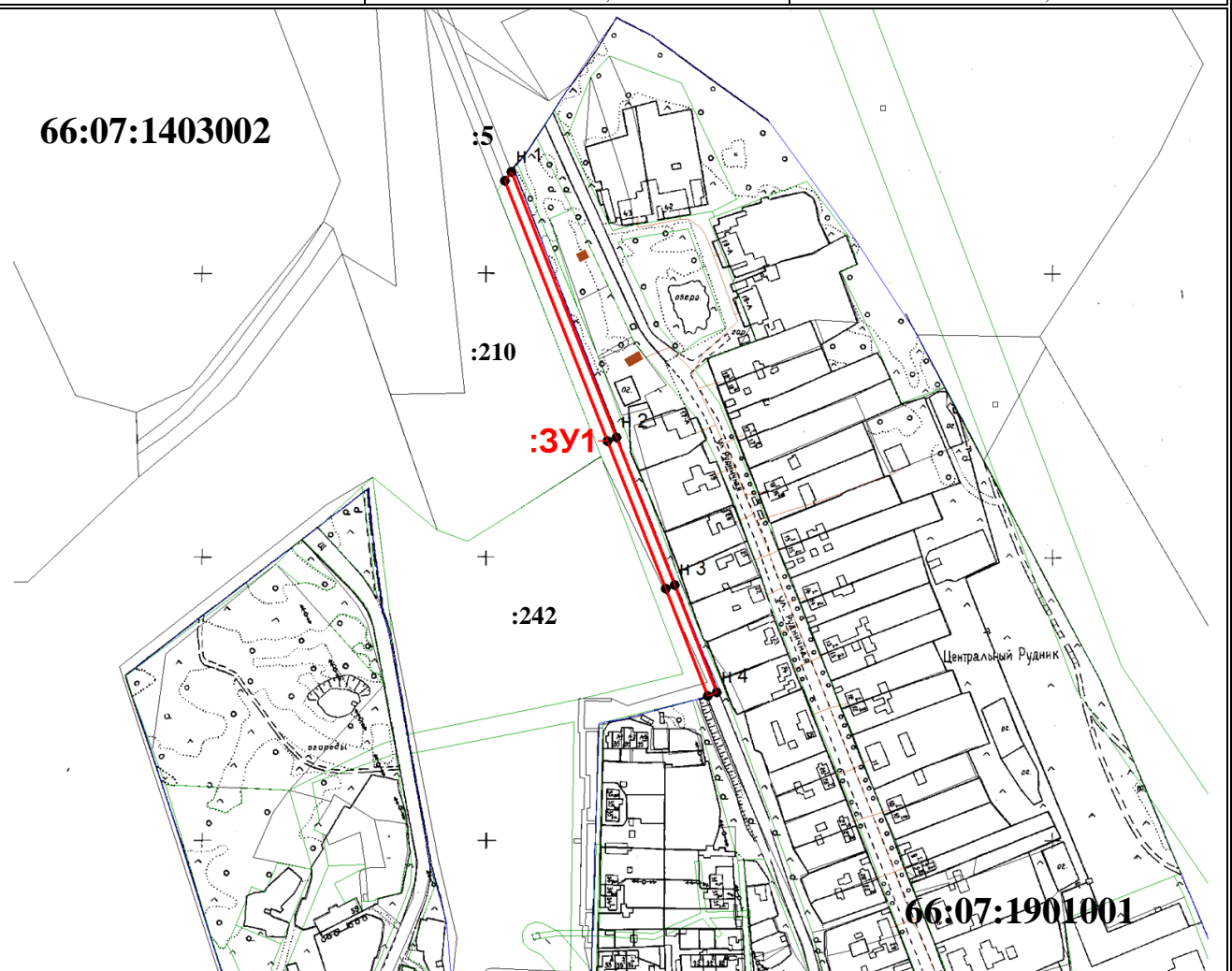
Кадастровый квартал: **66:07:1901001**

Местоположение: Свердловская область, Богдановичский район, село Байны, северо-западная часть кадастрового квартала 66:07:1901001

Разрешенное использование: Недропользование.

Площадь земельного участка: **2748 кв.м.**

Обозначение характерных точек границ	Координаты, м., МСК-66, зона-1	
	X	Y
1	2	3
н 1	378 605,09	1 626 032,62
н 2	378 418,50	1 626 109,35
н 3	378 315,15	1 626 151,77
н 4	378 239,73	1 626 182,67
н 5	378 237,03	1 626 176,23
н 6	378 312,49	1 626 145,30
н 7	378 415,84	1 626 102,88
н 8	378 598,57	1 626 027,74
н 1	378 605,09	1 626 032,62



Условные обозначения:



- Граница земельного участка

- Кадастровое деление



- Характерная точка границы (межевой знак) земельного участка, установленная при проведении кадастровых работ

**66:07:1901001**

- Надпись номера кадастрового квартала

**:210**

- Надпись кадастрового номера земельного участка

Масштаб 1:5000