

УТВЕРЖДЕНА

Постановлением главы городского округа Богданович

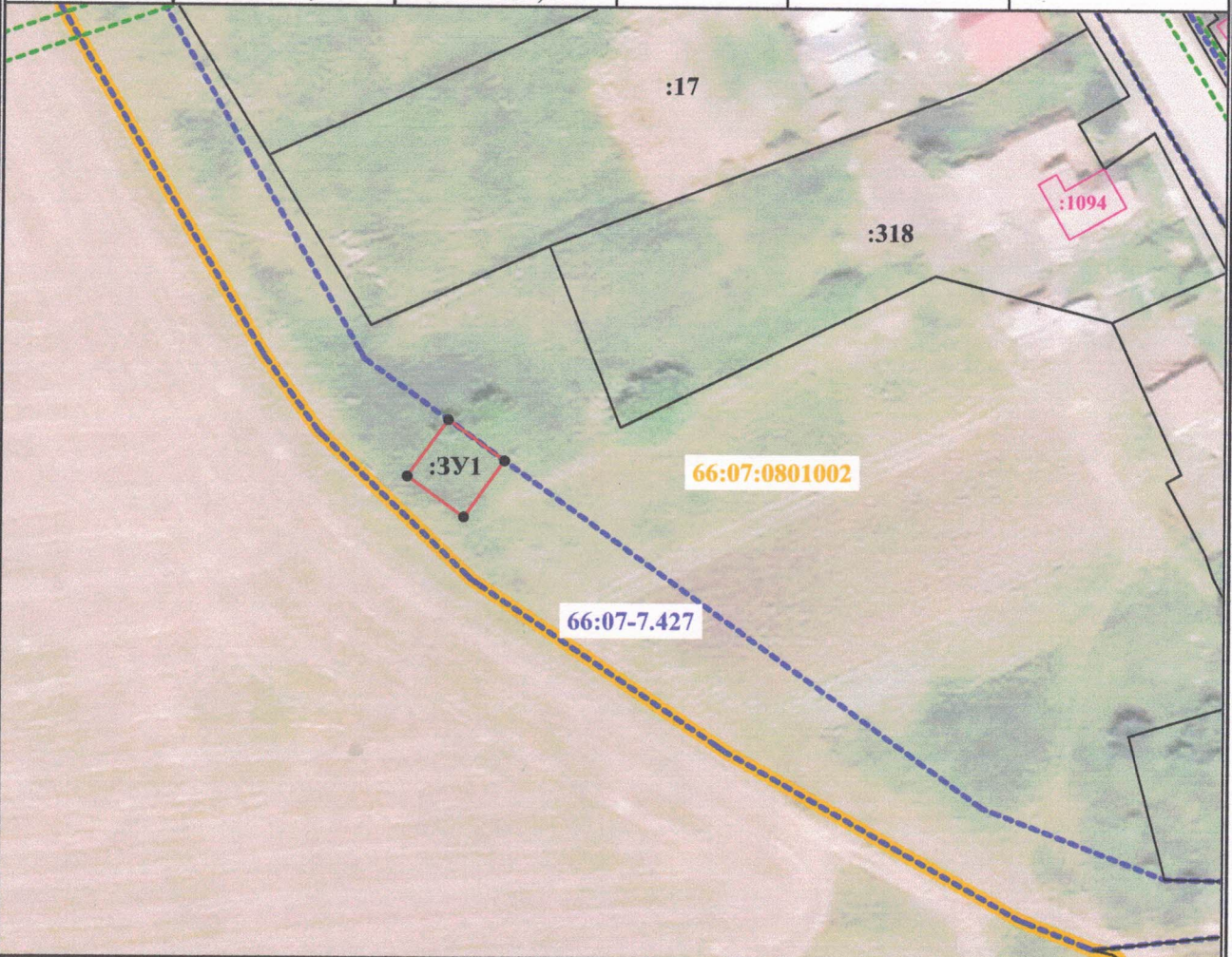
(наименование документа об утверждении, включая наименования органов государственной власти или органов местного самоуправления, принявших решение об утверждении схемы или подписавших соглашение о перераспределении земельных участков) ОТ _____ № _____

**Схема границ предполагаемых к использованию земель
на кадастровом плане территории в кадастровом квартале 66:07:0801002**

Наименование объекта: **объект связи**

(п. 11, Постановление Правительства РФ от 3 декабря 2014 г. N 1300 "Об утверждении перечня видов объектов, размещение которых может осуществляться на землях или земельных участках, находящихся в государственной или муниципальной собственности, без предоставления земельных участков и установления сервитутов")

Площадь испрашиваемых земель			100 м ²		
Обозначение характерных точек границы	Координаты, м (МСК-66, зона 1)		Обозначение характерных точек границы	Координаты, м (МСК-66, зона 1)	
	X	Y		X	Y
1	2	3	1	2	3
66:07:0801002:ЗУ1					
1	385301,82	1614436,81	4	385293,71	1614430,96
2	385295,97	1614444,92	1	385301,82	1614436,81
3	385287,86	1614439,07			



Условные обозначения:

- граница предполагаемых к использованию земель
- граница ЗОУИТ
- граница территориальной зоны
- граница кадастрового деления
- объект капитального строительства (сведения ЕГРН)
- граница земельного участка (сведения ЕГРН)

Масштаб 1:1000