

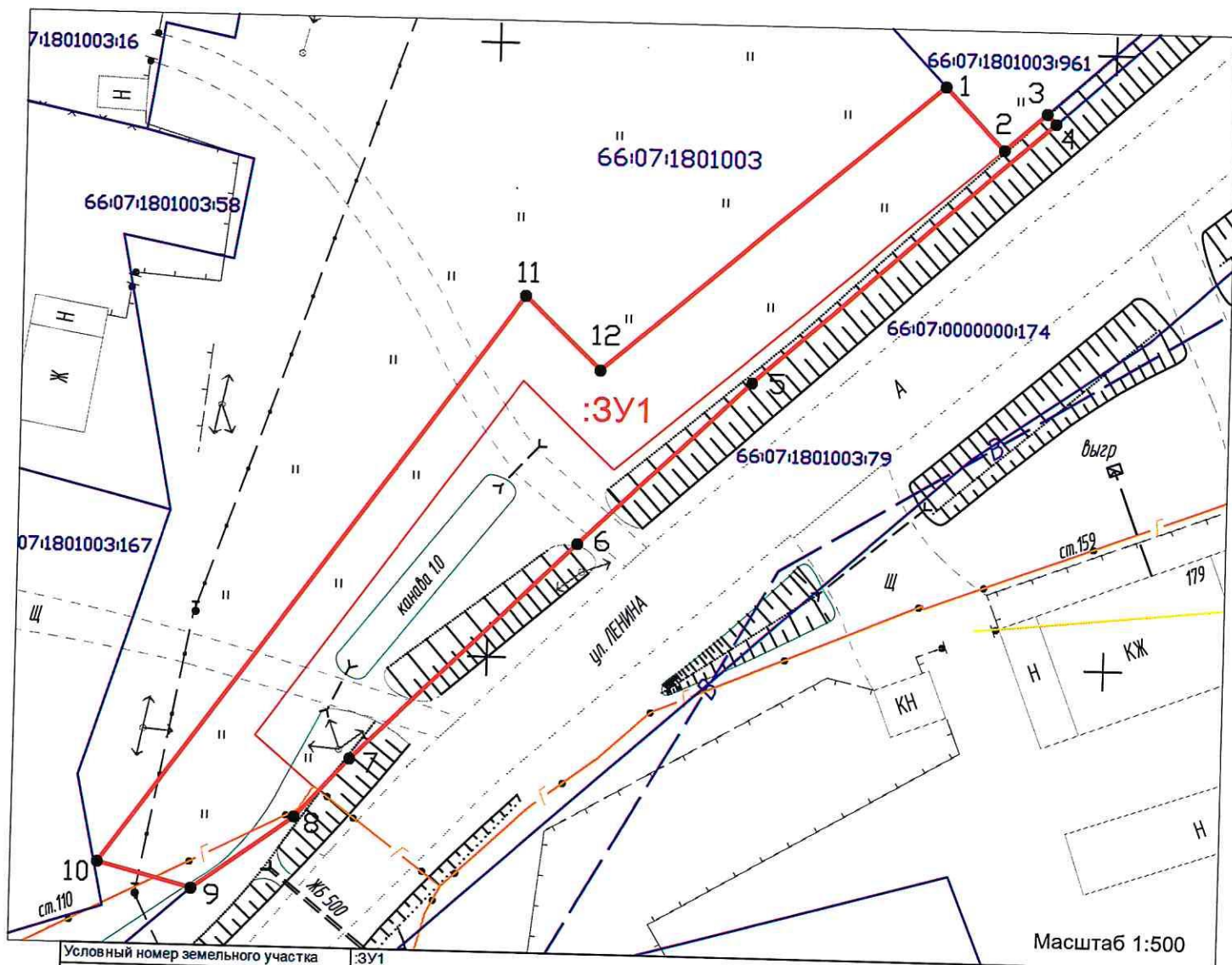
СХЕМА

границ предполагаемых к использованию земель на кадастровом плане территории в кадастровом квартале 66:07:1801003

Приложение к Постановлению
№ _____ от _____

Объект: «Газопровод низкого давления для газоснабжения жилых домов по ул.Речная, до жилого дома №4 в с.Троицкое Богдановичского р-на Свердловской области»

Местоположение: от точки врезки в существующий газопровод низкого давления в районе земельного участка жилого дома №186/1 по улице Ленина до границы земельного участка жилого дома №4 по улице Речной с. Троицкое Богдановичский район Свердловской области



Условный номер земельного участка	:ЗУ1	
Площадь земельного участка	1020 кв.м.	
Обозначение характерных точек границ	Координаты, м	
	X	Y
1	378097.17	1622636.21
2	378092.11	1622641.06
3	378095.14	1622644.46
4	378094.34	1622645.17
5	378072.83	1622620.99
6	378059.32	1622607.17
7	378041.41	1622589.07
8	378036.58	1622584.70
9	378030.58	1622576.47
10	378032.57	1622568.82
11	378079.47	1622602.53
12	378073.58	1622608.70

Система координат: МСК-66, зона 1

Условные обозначения:

- проектируемый газопровод низкого давления
- 66:07:1801003:961 -граница и номер земельного участка по сведениям ЕГРН
- 66:07:1801003 -граница и номер кадастрового квартала по сведениям ЕГРН
- :ЗУ1 -граница предполагаемых к использованию земель
- 1 -обозначение и номер характерной точки границы земельного участка
- охранная зона по сведениям ЕГРН

Исполнитель: кадастровый инженер службы
"Газовый сервис" АО "ГАЗЭК" Южный округ
Крапивкин Г.В.

