



ОБЩЕСТВО С ОГРАНИЧЕННОЙ
ОТВЕТСТВЕННОСТЬЮ
«ТРАНСМОСТИНЖИНИРИНГ»

Зарегистрировано в СРО-И-023-14012010 под номером 164 от 12.01.2018 г.

**ПРОЕКТ МЕЖЕВАНИЯ ТЕРРИТОРИИ, ПРЕДНАЗНАЧЕННОЙ ДЛЯ
СТРОИТЕЛЬСТВА ЛИНЕЙНОГО ОБЪЕКТА ТРАНСПОРТНОЙ
ИНФРАСТРУКТУРЫ
«ПУТЕПРОВОД С ПОДЪЕЗДНЫМИ ПУТЯМИ
ПО УЛ. КУНАВИНА В Г. БОГДАНОВИЧ СВЕРДЛОВСКОЙ ОБЛАСТИ»**

Основная часть

Материалы по обоснованию

ТМИ-0122/1-ПМ

Том 2

Екатеринбург, 2022



ОБЩЕСТВО С ОГРАНИЧЕННОЙ
ОТВЕТСТВЕННОСТЬЮ
«ТРАНСМОСТИНЖИНИРИНГ»

Зарегистрировано в СРО-И-023-14012010 под номером 164 от 12.01.2018 г.

**ПРОЕКТ МЕЖЕВАНИЯ ТЕРРИТОРИИ, ПРЕДНАЗНАЧЕННОЙ ДЛЯ
СТРОИТЕЛЬСТВА ЛИНЕЙНОГО ОБЪЕКТА ТРАНСПОРТНОЙ
ИНФРАСТРУКТУРЫ
«ПУТЕПРОВОД С ПОДЪЕЗДНЫМИ ПУТЯМИ
ПО УЛ. КУНАВИНА В Г. БОГДАНОВИЧ СВЕРДЛОВСКОЙ ОБЛАСТИ»**

Основная часть

Материалы по обоснованию

ТМИ-0122/1-ПМ

Том 2

Генеральный директор
ООО «Трансмостинжиниринг»
канд. техн. наук



М. Н. Смердов

Екатеринбург, 2022

Список исполнителей

Инженер



А. М. Никифоров

Инженер



Н.Г.Зимарина

©ООО «Трансмостинжиниринг» 2022

Воспроизведение, тиражирование, распространение настоящей документации в любом виде полностью или частично, а также внесение в неё изменений не допускается без письменного разрешения правообладателя.

Содержание

Основная часть проекта межевания территории	
I. Текстовая часть проекта межевания территории.....	5
1.1 Характеристика территории, на которую осуществляется межевание, информация о существующем использовании территории.....	5
1.2 Перечень и сведения о площади образуемых земельных участков, в том числе возможные способы их образования.....	5
1.3 Перечень и сведения о площади образуемых земельных участков, которые будут отнесены к территориям общего пользования или имуществу общего пользования, в том числе в отношении которых предполагаются резервирование и (или) изъятие для государственных или муниципальных нужд.....	6
1.4 Вид разрешенного использования образуемых земельных участков в соответствии с проектом планировки территории в случаях, предусмотренных Градостроительным кодексом РФ.....	6
1.5 Целевое назначение лесов, вид (виды) разрешенного использования лесного участка, количественные и качественные характеристики лесного участка, сведения о нахождении лесного участка в границах особо защитных участков лесов (в случае, если подготовка проекта межевания территории осуществляется в целях определения местоположения границ образуемых и (или) изменяемых лесных участков).....	7
1.6 Сведения о границах территории, в отношении которой утвержден проект межевания, содержащие перечень координат характерных точек этих границ в системе координат, используемой для ведения Единого государственного реестра недвижимости	7
II. Чертежи межевания территории.....	8
Приложение А. Чертеж проекта межевания территории. М1:1000.....	11
Приложение Б. План фактического использования территории. М 1:1000.....	12

Основная часть проекта межевания территории**I. Текстовая часть проекта межевания территории****1.1 Характеристика территории, на которую осуществляется межевание, информация о существующем использовании территории**

Территория проекта межевания расположена в центральной части города Богданович. Характеристика территории, на которой осуществляется межевание, выполнена на основании выписок из Единого государственного реестра недвижимости.

1.2 Перечень и сведения о площади образуемых земельных участков, в том числе возможные способы их образования

В границах территории проектирования предполагается формирование двух земельных участков под размещение линейного объекта.

Площадь зоны планируемого размещения линейного объекта составляет 2,6329 га. Площадь территории в границах полосы отвода линейного объекта составляет 2,6329 га.

Данные об образуемых земельных участках приведены в Таблице 1.1.

Таблица 1.1

Обозначение земельного участка на чертеже	Разрешенное использование формируемого земельного участка	Площадь, га	Способ формирования земельного участка
ЗУ1	Земельные участки (территории) общего пользования	1,5143	В соответствии с п/п 1 п.1 ст. 11.3 ЗК РФ образуется из земельного участка в составе ЕЗП с кадастровым номером 66:07:1002001:1(ЧЗУ №1, S=0,5031 га. Имущественные отношения относительно данного ЧЗУ ОАО «РЖД» между владельцем и будущим землепользователем будут оформлены в виде договора сервитута, либо договора субаренды), земельных участков с кадастровыми номерами: 66:07:0000000:3015/1, 66:07:1002001:1624, 66:07:1002001:1550.

ЗУ2	Земельные участки (территории) общего пользования	1,1186	В соответствии с п/п 1 п.1 ст. 11.3 ЗК РФ образуется из земельного участка в составе ЕЗП с кадастровым номером 66:07:1002002:14 (ЧЗУ №2, S=0,3162 га. Имущественные отношения относительно данного ЧЗУ ОАО «РЖД» между владельцем и будущим землепользователем будут оформлены в виде договора сервитута, либо договора субаренды), земельных участков с кадастровыми номерами: 66:07:1002004:29, 66:07:1002004:2164, 66:07:1002002:611, 66:07:1002002:25, 66:07:1002002:31, 66:07:1002002:32, 66:07:1002002:33, 66:07:1002002:34, 66:07:1002002:602.
-----	---	--------	---

1.3 Перечень и сведения о площади образуемых земельных участков, которые будут отнесены к территориям общего пользования или имуществу общего пользования, в том числе в отношении которых предполагаются резервирование и (или) изъятие для государственных или муниципальных нужд

Таблица 1.2

Обозначение земельного участка на чертеже	Разрешенное использование земельного участка	Площадь земельного участка в соответствии с данными из ЕГРН, м ²	Возможный способ образования земельного участка	Площадь части земельного участка, изымаемого для муниципальных нужд, м ²
66:07:1002002:31	ИЖС	1200	Предполагается изъятие для муниципальных нужд	1200
66:07:1002002:32	ИЖС	1175	Предполагается изъятие для муниципальных нужд	665

66:07:1002002:33	ИЖС	1236	Предполагается изъятие для муниципальных нужд	471
66:07:1002002:34	ИЖС	704	Предполагается изъятие для муниципальных нужд	72
66:07:1002002:25	ИЖС	1505	Предполагается изъятие для муниципальных нужд	705
66:07:1002001:1624	Для размещения иных объектов общественно- делового значения, обеспечивающих жизнь граждан	4941	Предполагается изъятие для муниципальных нужд	1302

1.4 Вид разрешенного использования образуемых земельных участков в соответствии с проектом планировки территории в случаях, предусмотренных Градостроительным кодексом РФ

Согласно статье 87 Земельного кодекса Российской Федерации проектируемые участки относятся к категории земель – земли населенных пунктов

Согласно Приказ Министерства экономического развития РФ от 10 ноября 2020 г. № П/0412 "Об утверждении классификатора видов разрешенного использования земельных участков" вид разрешенного использования образуемых земельных участков - Земельные участки (территории) общего пользования (код по классификатору - 12.0).

1.5 Целевое назначение лесов, вид (виды) разрешенного использования лесного участка, количественные и качественные характеристики лесного участка, сведения о нахождении лесного участка в границах особо защитных участков лесов (в случае, если подготовка проекта межевания территории осуществляется в целях определения местоположения границ образуемых и (или) изменяемых лесных участков)

Согласно Приказ Министерства экономического развития РФ от 10 ноября 2020 г. № П/0412 "Об утверждении классификатора видов разрешенного использования земельных участков" вид разрешенного использования образуемых земельных участков - Земельные участки (территории) общего пользования (код по классификатору - 12.0).

Образуемые земельные участки расположены на землях населенных пунктов г. Богданович Свердловской области.

1.6 Сведения о границах территории, в отношении которой утвержден проект межевания, содержащие перечень координат характерных точек этих границ в системе координат, используемой для ведения Единого государственного реестра недвижимости

Образуемые земельные участки не пересекают границ территории, в отношении которой был ранее утвержден проект межевания. Перечень координат характерных точек данных границ не приводится в связи с их отсутствием.

II. Чертежи межевания территории

Чертеж проекта межевания территории по объекту «Путепровод с подъездными путями по ул. Кунавина в г. Богданович Свердловской области» (Приложение А).

Землепользователь – Администрация городского округа Богданович»

Каталог координат поворотных точек образуемых земельных участков

Таблица 1.1

Координаты поворотных точек земельного участка (ЗУ1)		
Номер точки	X, м	Y, м
1	385639,4847	1620724,4293
2	385679,2700	1620709,8600
3	385687,8236	1620739,4897
4	385692,6553	1620741,6081
5	385699,1923	1620747,8893
6	385704,6649	1620765,0741
7	385720,5535	1620810,8997
8	385726,0769	1620829,1883
9	385725,5792	1620832,5495
10	385733,6006	1620852,0557
11	385741,6815	1620871,1192
12	385747,5133	1620886,5724
13	385751,5696	1620899,4055

Координаты поворотных точек земельного участка (ЗУ1)		
Номер точки	X, м	Y, м
14	385755,4287	1620915,8284
15	385760,4636	1620945,4166
16	385760,6809	1620959,0962
17	385770,9087	1620965,0363
18	385774,1195	1620982,5429
19	385758,2958	1620992,7533
20	385756,0860	1621009,6685
21	385753,1183	1621030,3791
22	385749,7640	1621044,6139
23	385745,3116	1621062,9621
24	385744,7758	1621065,9441
25	385730,9441	1621063,0534
26	385702,1318	1621021,2199
27	385704,9810	1621005,1620
28	385700,6759	1620993,7557
29	385693,1100	1620980,7400
30	385710,3673	1620976,3896
31	385713,3164	1620951,8809
32	385714,0061	1620933,5097
33	385712,6130	1620911,0481
34	385710,5341	1620896,9843
35	385706,9136	1620879,1975
36	385703,7778	1620865,8064
37	385696,6137	1620853,0282
38	385690,4075	1620839,4740
39	385673,6896	1620789,0762
40	385665,6077	1620763,6093
41	385658,7800	1620766,7300
42	385652,5400	1620755,5200
43	385645,1500	1620739,9000

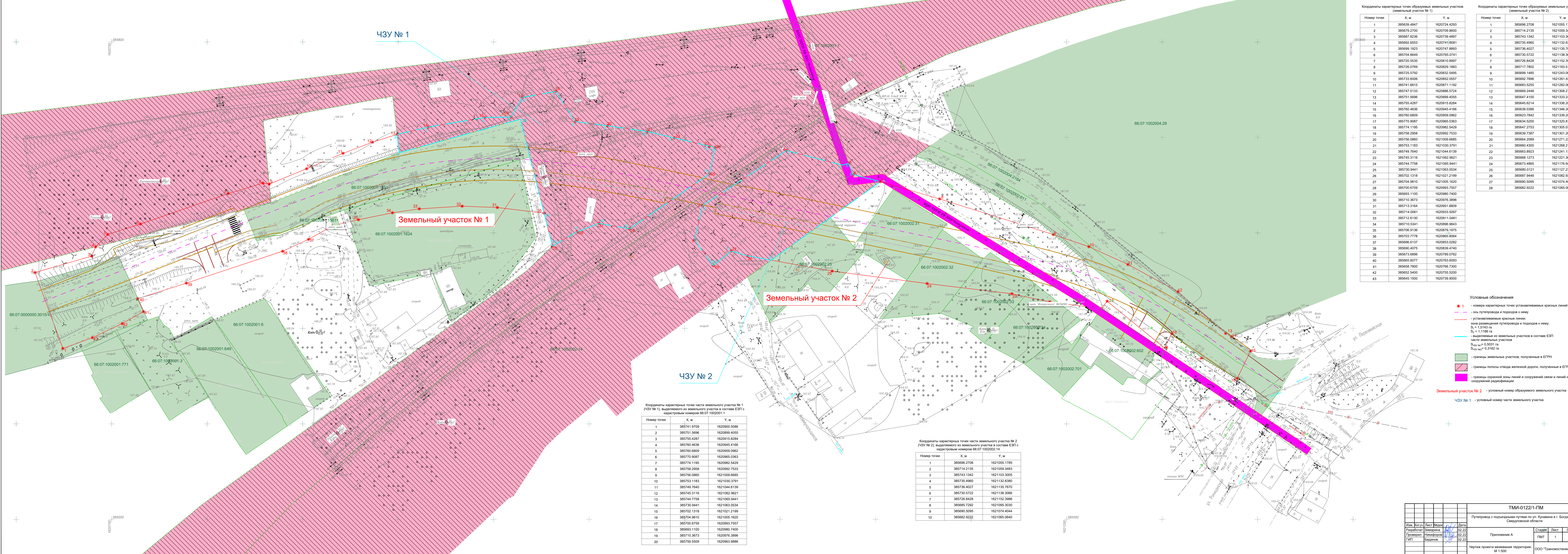
Таблица 1.2

Координаты поворотных точек земельного участка (ЗУ2)		
Номер точки	X, м	Y, м
1	385696,2708	1621055,1785
2	385714,2135	1621059,3483
3	385743,1342	1621103,3005
4	385735,4960	1621132,6380
5	385736,4027	1621135,7670
6	385730,5722	1621138,3066
7	385726,8428	1621152,3986
8	385717,7802	1621183,5173

9	385699,1485	1621243,0068
10	385692,7896	1621261,6361
11	385683,5255	1621282,0643
12	385669,2448	1621308,2708
13	385647,4100	1621333,2400
14	385645,6214	1621336,2808
15	385638,0386	1621346,2616
16	385623,7842	1621339,2815
17	385634,5200	1621320,8100
18	385647,2753	1621305,0359
19	385639,7387	1621301,2670
20	385664,2089	1621271,2209
21	385660,4300	1621268,2100
22	385663,8923	1621241,1384
23	385668,1273	1621221,3097
24	385673,4865	1621176,9443
25	385680,0121	1621127,2385
26	385687,9446	1621082,9277
27	385690,5095	1621074,4044
28	385682,9222	1621065,0640

Материалы по обоснованию проекта межевания территории

План фактического использования территории (Приложение Б).



Координаты характерных точек части земельного участка № 1 (ЧЗУ № 1), выделяемого из земельного участка в составе ЕЗП с кадастровым номером 66:07:1002001-1

Номер точки	X, м	Y, м
1	385741.9709	1620900.5086
2	385751.5696	1620899.4055
3	385755.4287	1620915.8284
4	385760.4636	1620945.4166
5	385760.8809	1620959.0962
6	385770.9087	1620965.0363
7	385774.1195	1620982.5429
8	385756.2958	1620992.7533
9	385756.0860	1621009.6685
10	385753.1183	1621030.3791
11	385749.7640	1621044.6139
12	385745.3116	1621062.9621
13	385744.7758	1621065.9441
14	385730.9441	1621063.0534
15	385702.1318	1621021.2199
16	385704.9810	1621005.1620
17	385700.6759	1620993.7557
18	385693.1100	1620980.7400
19	385710.3673	1620976.3896
20	385759.5509	1620963.9886

Координаты характерных точек части земельного участка № 2 (ЧЗУ № 2), выделяемого из земельного участка в составе ЕЗП с кадастровым номером 66:07:1002002-14

Номер точки	X, м	Y, м
1	385699.2708	1621055.1785
2	385714.2135	1621059.3483
3	385743.1342	1621103.3005
4	385735.4960	1621132.6380
5	385736.4027	1621136.7670
6	385730.5722	1621138.3066
7	385726.8428	1621152.3986
8	385685.7292	1621095.3030
9	385690.5095	1621074.4044
10	385682.9222	1621065.0640

Координаты характерных точек образуемых земельных участков (земельный участок № 1)

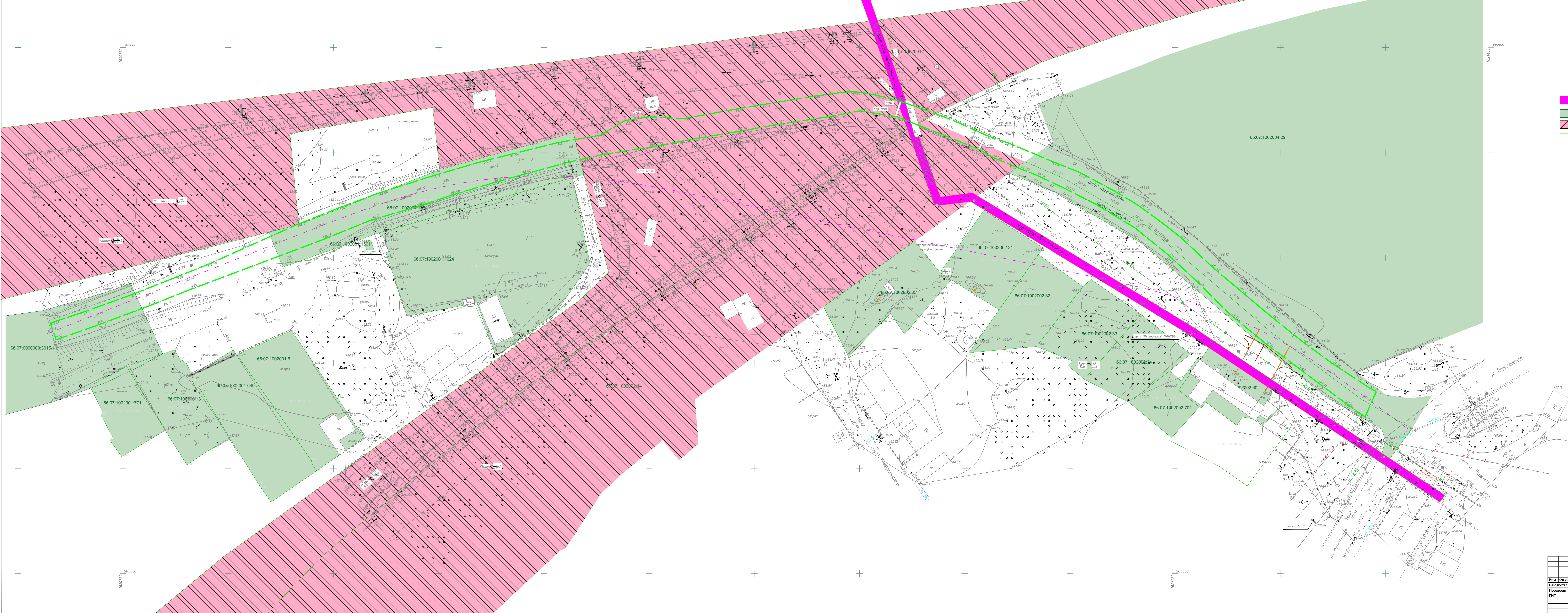
Номер точки	X, м	Y, м
1	385699.2708	1620724.4293
2	385679.2700	1620709.8600
3	385687.8236	1620739.4897
4	385692.6553	1620741.6061
5	385699.1923	1620747.8893
6	385704.6649	1620765.0741
7	385720.5535	1620810.8997
8	385726.0769	1620829.1883
9	385725.5792	1620832.5495
10	385733.6006	1620852.0557
11	385741.6815	1620871.1192
12	385747.5133	1620886.5724
13	385751.5696	1620899.4055
14	385755.4287	1620915.8284
15	385760.4636	1620945.4166
16	385760.8809	1620959.0962
17	385770.9087	1620965.0363
18	385774.1195	1620982.5429
19	385758.2958	1620992.7533
20	385756.0860	1621009.6685
21	385753.1183	1621030.3791
22	385749.7640	1621044.6139
23	385745.3116	1621062.9621
24	385744.7758	1621065.9441
25	385730.9441	1621063.0534
26	385702.1318	1621021.2199
27	385704.9810	1621005.1620
28	385700.6759	1620993.7557
29	385693.1100	1620980.7400
30	385710.3673	1620976.3896
31	385713.1164	1620951.8809
32	385714.0061	1620933.5097
33	385712.6130	1620911.0481
34	385710.5341	1620896.9843
35	385706.9136	1620879.1975
36	385703.7778	1620865.8064
37	385696.6137	1620853.0282
38	385690.4075	1620839.4740
39	385673.6896	1620789.0762
40	385665.6077	1620763.6093
41	385658.7800	1620766.7300
42	385652.5400	1620755.5200
43	385645.1500	1620739.9000

Координаты характерных точек образуемых земельных участков (земельный участок № 2)

Номер точки	X, м	Y, м
1	385699.2708	1621055.1785
2	385714.2135	1621059.3483
3	385743.1342	1621103.3005
4	385735.4960	1621132.6380
5	385736.4027	1621136.7670
6	385730.5722	1621138.3066
7	385726.8428	1621152.3986
8	385717.7802	1621183.5173
9	385699.1485	1621243.0068
10	385692.7896	1621251.6361
11	385683.5255	1621282.0643
12	385686.2448	1621308.2708
13	385647.4100	1621333.2400
14	385645.6214	1621336.2808
15	385638.0386	1621346.2616
16	385623.7842	1621339.2815
17	385634.5200	1621320.8100
18	385647.5203	1621305.0359
19	385639.7387	1621301.2670
20	385664.7089	1621271.2209
21	385660.4300	1621268.2100
22	385663.8923	1621241.1384
23	385668.1273	1621221.3097
24	385673.4865	1621176.9443
25	385680.0121	1621127.2385
26	385687.9446	1621082.9277
27	385690.5095	1621074.4044
28	385682.9222	1621065.0640

- Условные обозначения
- 1 - номера характерных точек устанавливаемых красных линий
 - ось путепровода и подходов к нему
 - устанавливаемые красные линии; зона размещения путепровода и подходов к нему; $S_{\text{пл}} = 1,5143$ га $S_{\text{пл}} = 1,1118$ га
 - выделяемые из земельных участков в составе ЕЗП части земельных участков $S_{\text{пл}} = 0,5031$ га $S_{\text{пл}} = 0,3162$ га
 - границы земельных участков, полученные в ЕГРН
 - границы полосы отвода железной дороги, полученные в ЕГРН
 - границы охранный зоны линий и сооружений связи и линий и сооружений радиосвязи
 - Земельный участок № 2 - условный номер образуемого земельного участка
 - ЧЗУ № 1 - условный номер части земельного участка

				ТМН-0122/1-ПМ			
				Путепровод с подвешенными путями по ул. Куныкина в г. Богданович Свердловской области			
Изм.	Исполн.	Лист	Всего	Дата			
Разработан	Смирнова	02.22					
Проверен	Никифоров	02.22					
ГИП	Баданов	02.22					
				Приложение А			
				Чертеж проекта межевания территории. М 1:500			
				Страница 1			
				Лист 2			
				Листов 2			
				ООО "Трансмашиноинжиниринг"			



- Условные обозначения
- границы охранной зоны линий и сооружений связи и линий и сооружений радиосвязи
 - границы земельных участков, полученные в ЕГРН
 - границы полосы отвода железной дороги, полученные в ЕГРН
 - контур существующей улицы Кунакина

					ТМН-0122/1-ПМ		
					Путепровод с подъездными путями по ул. Кунакина в г. Богданович Свердловской области		
Изм.	Копия	Лист	Рисунки	Дата			
Разработчик	Смирнова	02.22					
Проверен	Никифоров	02.22					
ГИП	Баданов	02.22					
					Приложение Б	Страница	Лист
					ПМТ	2	2
					План фактического использования территории. М 1:500		
					ООО "Трансмашиноинжиниринг"		
					Формат 594x1680		