

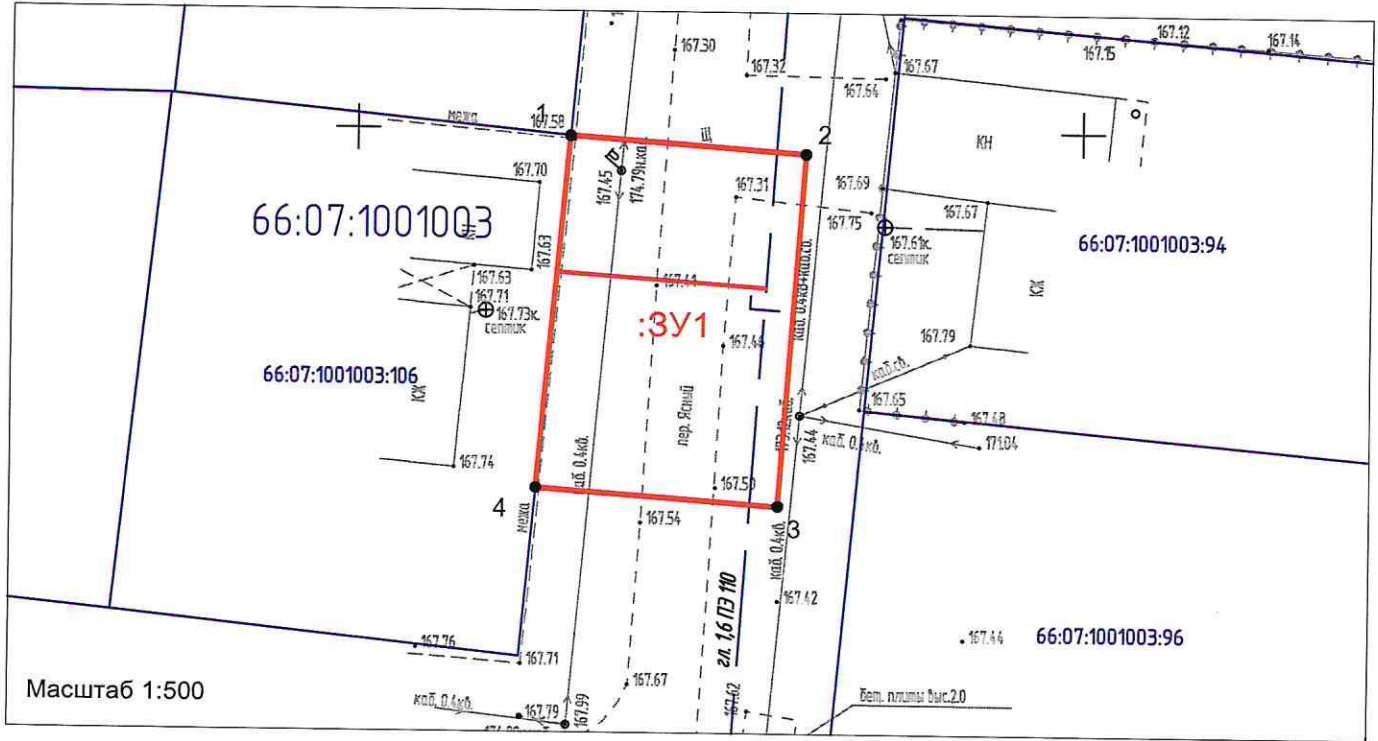
СХЕМА

границ предполагаемых к использованию земель на кадастровом плане территории в кадастровом квартале 66:07:1001003

Приложение к Постановлению
№ _____ от _____

Объект: "Газопровод-ввод низкого давления до границы земельного участка по адресу: Свердловская обл, Богдановичский р-н, г Богданович, ул. Ясная, д. 2(кад.№66:07:1001003:106)"

Местоположение: от точки врезки в существующий газопровод низкого давления у дома № 5 по переулку Ясному до границы земельного участка жилого дома № 2 по улице Ясной г. Богданович Свердловской области



Условный номер земельного участка	:3У1	
Площадь земельного участка	402 кв.м.	
Обозначение характерных точек границ	Координаты, м	
	X	Y
1	386399,58	1619614,67
2	386398,44	1619630,88
3	386374,11	1619629,17
4	386375,28	1619612,47
Система координат: МСК-66, зона 1		

Условные обозначения:

- 66:07:1001003:102 -проектируемый газопровод-ввод низкого давления
- 66:07:1001003 -граница и номер земельного участка по сведениям ЕГРН
- :3У1 -граница и номер кадастрового квартала по сведениям ЕГРН
- :3У1 -граница предполагаемых к использованию земель
- 1 -обозначение и номер характерной точки
- - - - - границы земельного участка
- - - - - охранный зона по сведениям ЕГРН



Исполнитель: кадастровый инженер, Службы
"Газовый сервис" АО "Газсервис" Южный округ
Мосова Д.А.