

Утверждена

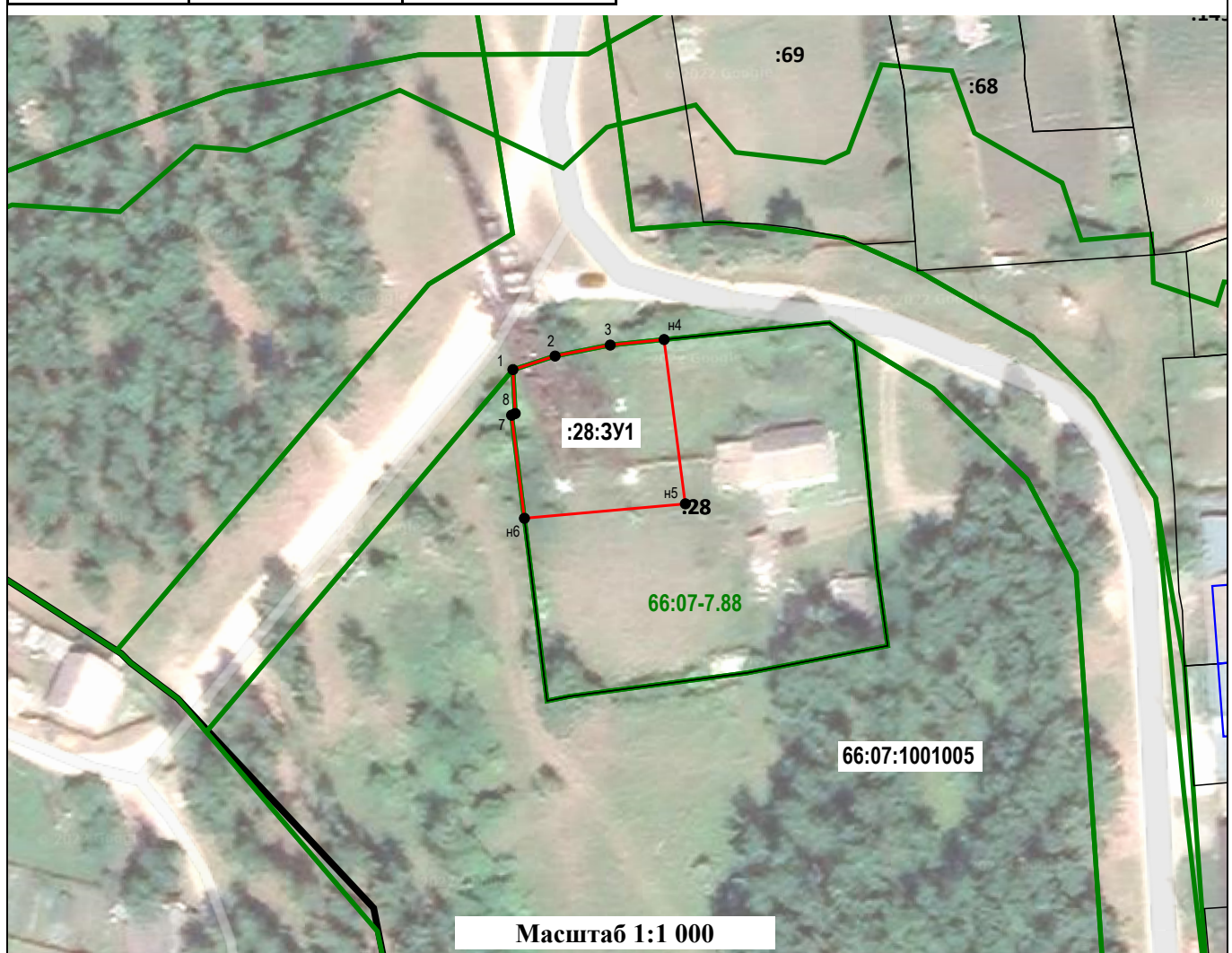
Постановлением главы городского округа Богданович

(наименование документа об утверждении, включая наименования органов государственной власти или органов местного самоуправления, принявших решение об утверждении схемы или подписавших соглашение о перераспределении земельных участков)

от _____ № _____

Схема расположения земельного участка или земельных участков на кадастровом плане территории

Система координат: МСК - 66, зона 1					
Условный номер земельного участка		66:07:1001005:28:3У1			
Площадь земельного участка		556		м ²	
Обозначение характерных точек границ	Координаты		Обозначение характерных точек границ	Координаты	
	X	Y		X	Y
1	386 790,84	1 619 962,85	н6	386 768,92	1 619 964,55
2	386 792,84	1 619 969,07	7	386 784,12	1 619 962,66
3	386 794,46	1 619 977,20	8	386 784,37	1 619 963,20
н4	386 795,27	1 619 985,14	1	386 790,84	1 619 962,85
н5	386 771,06	1 619 988,28			



Условные обозначения:

- граница образуемого земельного участка
- :29 - граница земельного участка (сведения ЕГРН)
- граница территориальной зоны и/или ЗОУИТ (сведения ЕГРН)
- граница кадастрового деления (сведения ЕГРН)
- 66:07-7.88 - И. Зона инженерной инфраструктуры города Богданович городского округа Богданович