

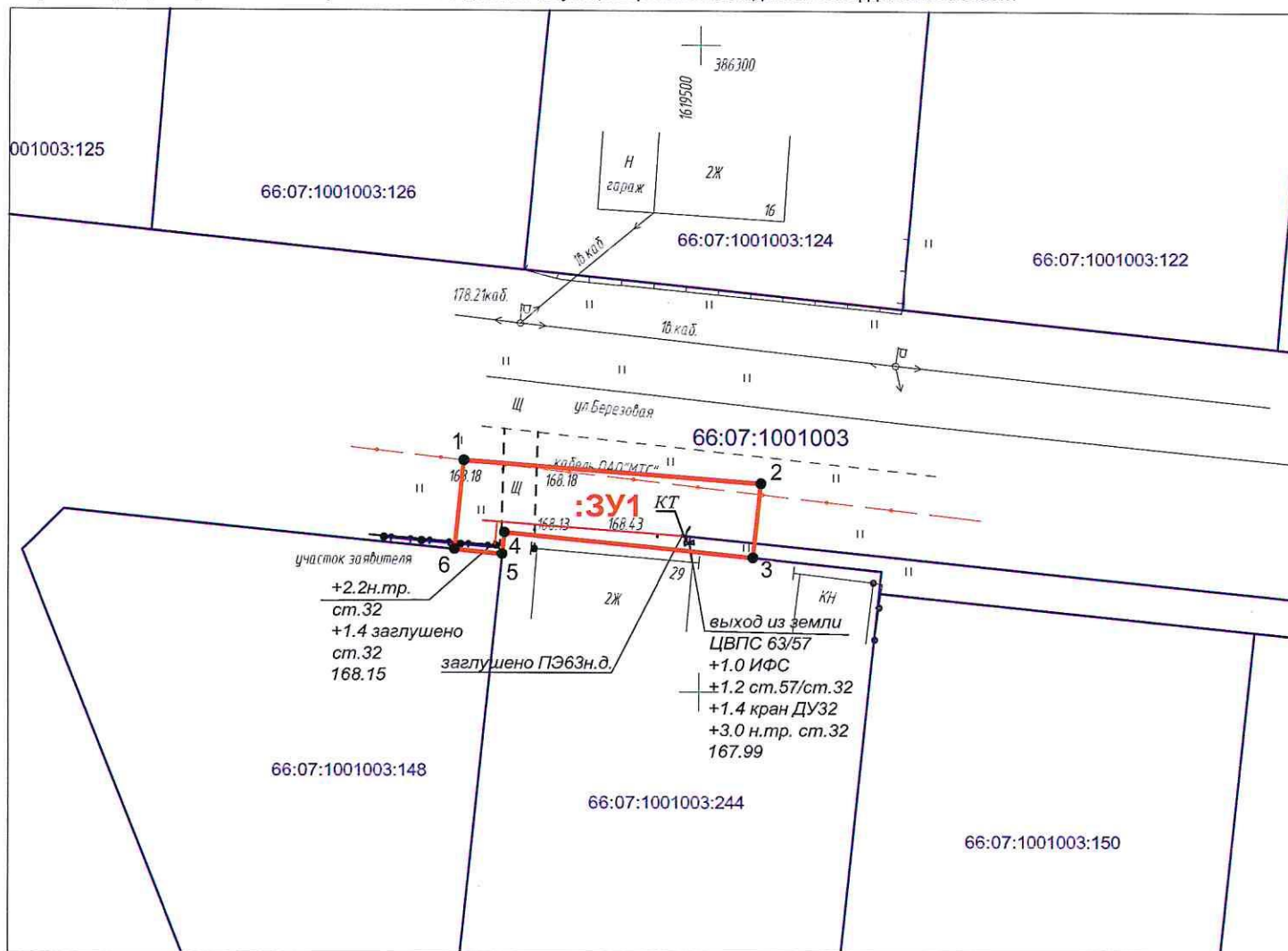
СХЕМА

границ предполагаемых к использованию земель на кадастровом плане территории в кадастровом квартале 66:07:1001003

Приложение к Постановлению
№ _____ от _____

Объект: «Газопровод-ввод низкого давления до границы земельного участка по адресу: Свердловская область, городской округ Богданович, город Богданович, улица Березовая, 31 (кад. № 66:07:1001003:148)»

Местоположение: от точки врезки в действующий газопровод низкого давления в районе земельного участка жилого дома 29 по улице Березовой до границы земельного участка жилого дома 31 по улице Березовой г. Богданович Свердловской области



Масштаб 1:500

Условный номер земельного участка	:3У1	
Площадь земельного участка	134 кв.м.	
Обозначение характерных точек границ	Координаты, м	
	X	Y
1	386267.98	1619481.84
2	386266.19	1619504.78
3	386260.41	1619504.19
4	386262.39	1619484.99
5	386260.68	1619484.81
6	386261.06	1619481.13
Система координат: МСК-66, зона 1		

Условные обозначения:

- 66:07:1001003:148 -проектируемый газопровод низкого давления
- 66:07:1001003 -граница и номер земельного участка по сведениям ЕГРН
- :3У1 -граница и номер кадастрового квартала по сведениям ЕГРН
- 1 -граница предполагаемых к использованию земель
- 1 -обозначение и номер характерной точки границы земельного участка
- охранная зона по сведениям ЕГРН

Исполнитель: кадастровый инженер службы "Газовый сервис" АО "ГАЗЭКС" Южный округ Крапивкин Г.В.

