

Утверждена

Постановлением главы городского округа Богданович

(наименование документа об утверждении, включая наименования органов государственной власти или органов местного самоуправления, принявших решение об утверждении схемы или подписавших соглашение о перераспределении земельных участков)

от

№

Схема границ предполагаемых к использованию земель на кадастровом плане территории в кадастровом квартале 66:07:0101003

Наименование объекта: **объект связи**

(п. 11, Постановление Правительства РФ от 3 декабря 2014 г. N 1300 "Об утверждении перечня видов объектов, размещение которых может осуществляться на землях или земельных участках, находящихся в государственной или муниципальной собственности, без предоставления земельных участков и установления сервитутов")

Местоположение: 623508, Российская Федерация, Свердловская область, Богдановичский район, Чудова деревня, Набережная улица, примерно в 75 метрах по направлению на северо-запад от дома № 31

Система координат: МСК - 66, зона 1

Условный номер земельного участка

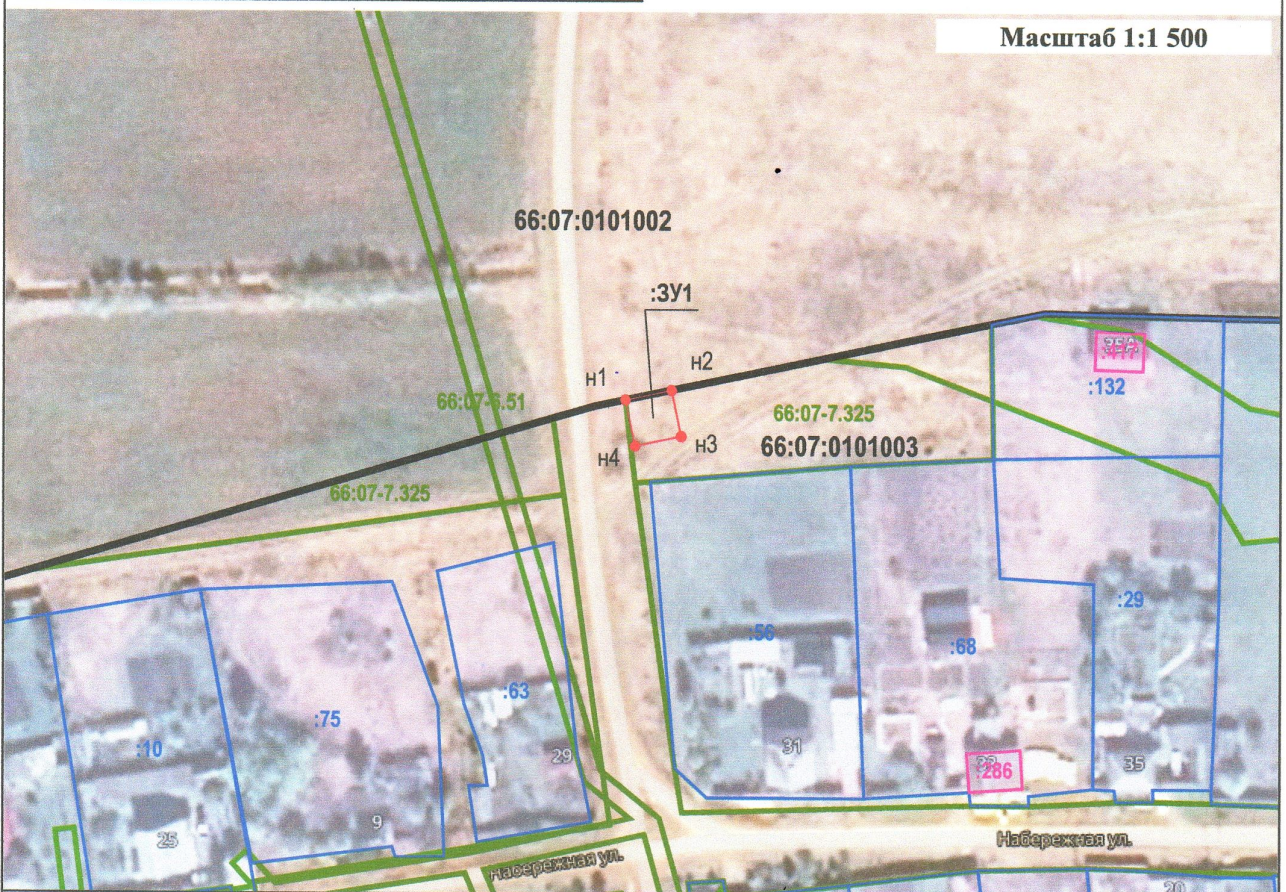
66:07:0101003:ЗУ1

Площадь испрашиваемых земель






100

м²

Обозначение характерных точек границ	Координаты		Обозначение характерных точек границ	Координаты	
	X	Y		X	Y
н1	388 047,51	1 595 706,43	н4	388 037,73	1 595 708,46
н2	388 049,55	1 595 716,22	н1	388 047,51	1 595 706,43
н3	388 039,77	1 595 718,26			



Условные обозначения:

-  - граница предполагаемых к использованию земель
-  - земельные участки (сведения ЕГРН)
-  - объекты капитального строительства (сведения ЕГРН)
-  - граница территориальной зоны и/или ЗОУИТ (сведения ЕГРН)
-  - граница кадастрового деления (сведения ЕГРН)

Александр В. В.