

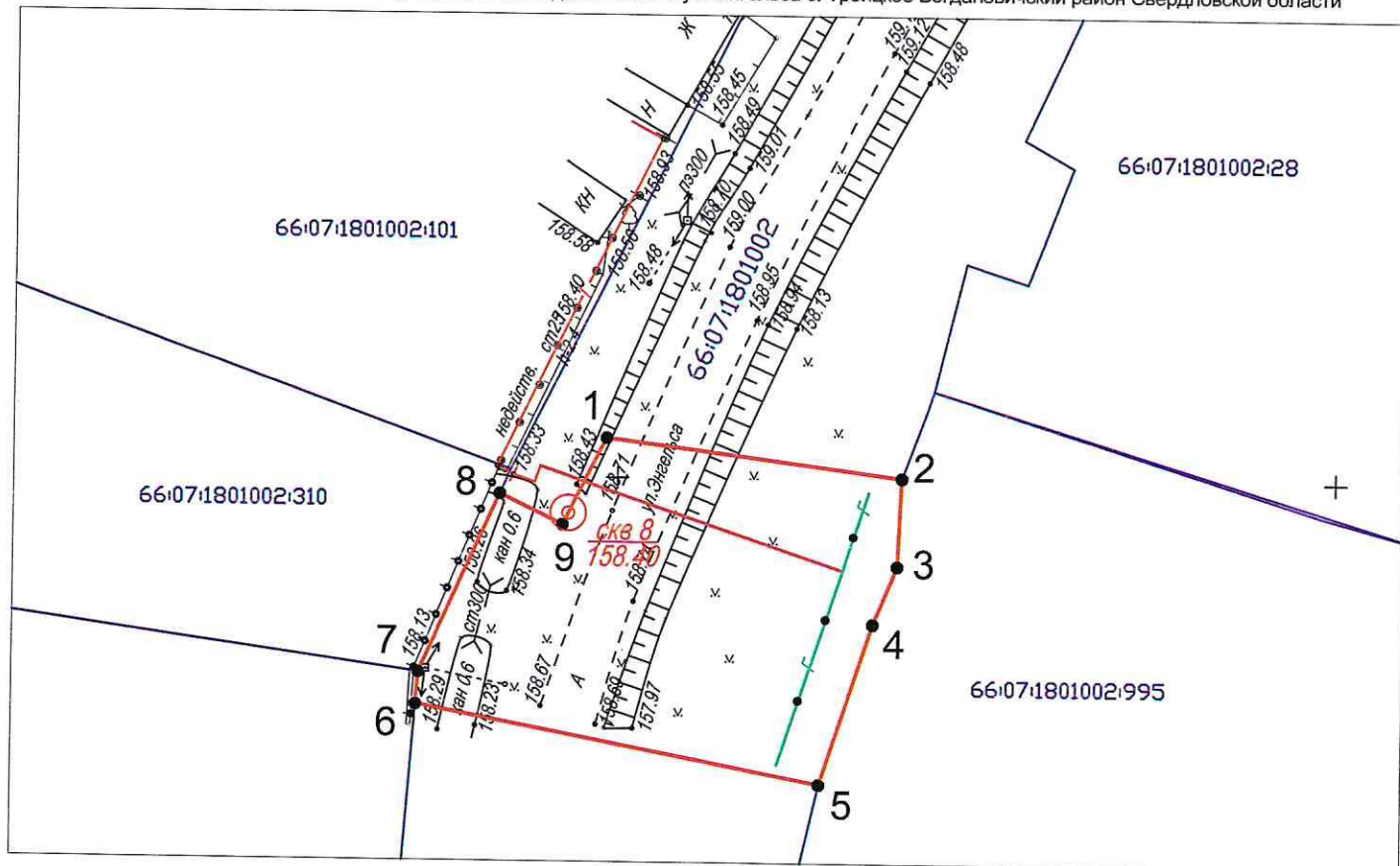
СХЕМА

границ предполагаемых к использованию земель на кадастровом плане территории в кадастровом квартале 66:07:1801002

Приложение к Постановлению
№ _____ от _____

Объект: "Газопровод низкого давления для газоснабжения жилых домов по ул.Энгельса, до жилого дома №16 в с. Троицкое Богдановичского района Свердловской области"

Местоположение: от точки врезки в существующий газопровод низкого давления в районе земельного участка жилого дома №5 по ул. Энгельса до границы земельного участка жилого дома №16 по ул. Энгельса с. Троицкое Богдановичский район Свердловской области



Масштаб 1:500

Условный номер земельного участка	:ЗУ1		
Площадь земельного участка	572 кв.м.		
Обозначение характерных точек границ	Координаты, м		
	X	Y	
1	378052.77	1622249.20	
2	378050.10	1622269.75	
3	378043.91	1622269.50	
4	378039.89	1622267.86	
5	378028.63	1622264.21	
6	378034.02	1622236.05	
7	378036.28	1622236.22	
8	378048.82	1622241.77	
9	378046.68	1622246.16	
Система координат: МСК-66, зона 1			

Условные обозначения:

- проектируемый газопровод низкого давления
- граница и номер земельного участка по сведениям ЕГРН
- граница и номер кадастрового квартала по сведениям ЕГРН
- границы земельного участка
- охранная зона по сведениям ЕГРН

"Газовый сервис" АО "ГАЗЭК" Южный округ
Крапивкин Г.В.

