

Утверждено
постановлением главы
городского округа Богданович
от 27.01.2023 № 124

**Схема границ предполагаемых к использованию земель и (или) частей земельных участков
на кадастровом плане территории**

Проектная площадь **4399** кв.м

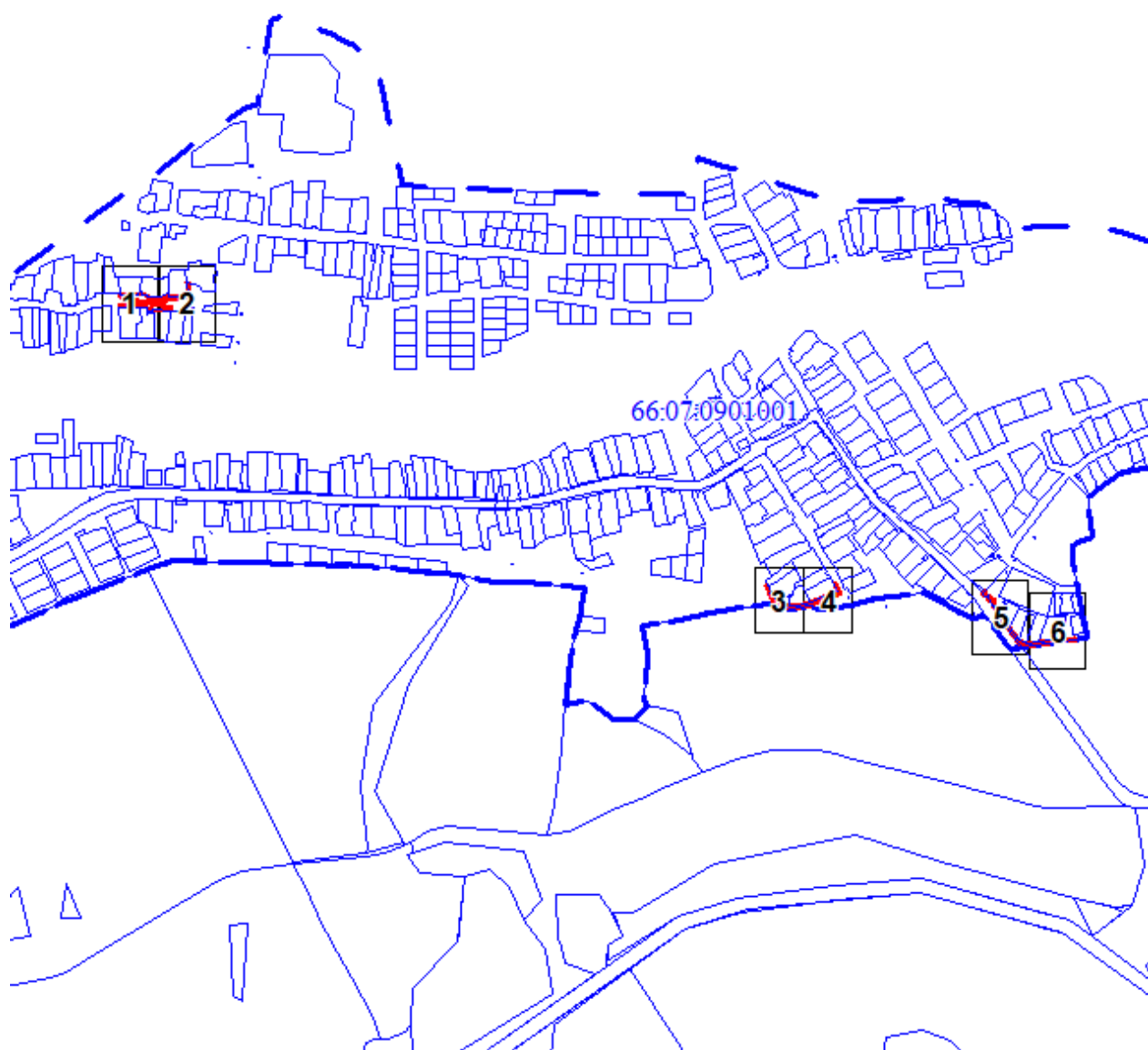
Обозначение характерных точек границ	Координаты, м (МСК-66, зона 1)	
	X	Y
1	386631.50	1617645.79
2	386648.64	1617690.93
3	386654.21	1617700.79
4	386669.37	1617692.99
5	386671.55	1617697.17
6	386648.69	1617709.34
7	386630.37	1617664.46
8	386624.85	1617647.87
9	386625.47	1617647.33
10	386620.04	1617622.81
11	386617.54	1617608.11
12	386617.29	1617602.36
13	386618.84	1617595.96
14	386623.19	1617580.74
15	386629.09	1617570.46
16	386665.18	1617552.06
17	386667.35	1617556.31
18	386664.18	1617557.82
19	386664.22	1617558.94
20	386661.17	1617560.54
21	386656.98	1617560.89
22	386648.32	1617564.83
23	386632.49	1617573.55
24	386627.29	1617584.21
25	386625.77	1617588.97
26	386624.19	1617600.17
27	386622.97	1617609.51
28	386623.30	1617615.41
29	386623.65	1617621.52
1	386631.50	1617645.79
30	386635.65	1617661.53
31	386635.61	1617661.83
32	386635.31	1617661.80

Обозначение характерных точек границ	Координаты, м (МСК-66, зона 1)	
	X	Y
33	386635.35	1617661.50
30	386635.65	1617661.53
34	386650.49	1617562.80
35	386650.46	1617563.10
36	386650.16	1617563.07
37	386650.19	1617562.76
34	386650.49	1617562.80
38	386553.54	1618193.11
39	386539.28	1618082.03
40	386539.28	1618082.02
41	386547.39	1618076.19
42	386591.83	1618044.19
43	386603.17	1618036.03
44	386615.96	1618026.82
45	386621.35	1618023.83
46	386630.66	1618021.36
47	386636.71	1618014.37
48	386640.25	1618011.85
49	386642.38	1618007.81
50	386646.18	1618003.42
51	386648.58	1618002.26
52	386651.64	1618000.78
53	386656.41	1618004.18
54	386653.77	1618007.46
55	386652.70	1618008.85
56	386650.64	1618007.44
57	386633.98	1618026.68
58	386625.49	1618028.44
59	386613.46	1618032.12
60	386601.55	1618038.85
61	386578.67	1618057.45
62	386555.11	1618077.08
63	386551.83	1618084.69
64	386546.77	1618089.81
65	386549.86	1618117.50
66	386556.88	1618170.29
67	386552.73	1618171.15
68	386555.83	1618192.76
38	386553.54	1618193.11

Обозначение характерных точек границ	Координаты, м (МСК-66, зона 1)	
	X	Y
69	386614.26	1618031.51
70	386613.97	1618031.58
71	386613.90	1618031.29
72	386614.19	1618031.22
69	386614.26	1618031.51
73	386644.48	1618011.79
74	386644.29	1618012.03
75	386644.05	1618011.84
76	386644.24	1618011.60
73	386644.48	1618011.79
77	387234.28	1616329.41
78	387227.35	1616328.06
79	387227.69	1616324.57
80	387231.22	1616288.57
81	387235.14	1616275.32
82	387234.73	1616262.69
83	387235.45	1616243.86
84	387237.70	1616243.93
85	387238.02	1616234.78
86	387235.90	1616234.56
87	387236.40	1616221.07
88	387243.97	1616221.49
89	387241.90	1616283.75
77	387234.28	1616329.41
90	387256.61	1616365.85
91	387251.59	1616317.36
92	387244.20	1616310.04
93	387246.75	1616273.62
94	387249.96	1616259.15
95	387253.55	1616236.79
96	387258.71	1616221.75
97	387262.45	1616221.80
98	387262.27	1616226.49
99	387262.03	1616232.63
100	387261.99	1616233.66
101	387261.05	1616258.37
102	387259.97	1616271.91
103	387259.15	1616274.87
104	387258.34	1616274.62

Обозначение характерных точек границ	Координаты, м (МСК-66, зона 1)	
	X	Y
105	387258.29	1616278.72
106	387251.02	1616276.87
107	387251.00	1616301.80
108	387257.75	1616317.27
109	387258.15	1616321.27
110	387257.77	1616321.29
111	387261.46	1616359.77
112	387286.63	1616357.62
113	387285.17	1616363.20
90	387256.61	1616365.85

Обзорная схема



Масштаб 1:14000

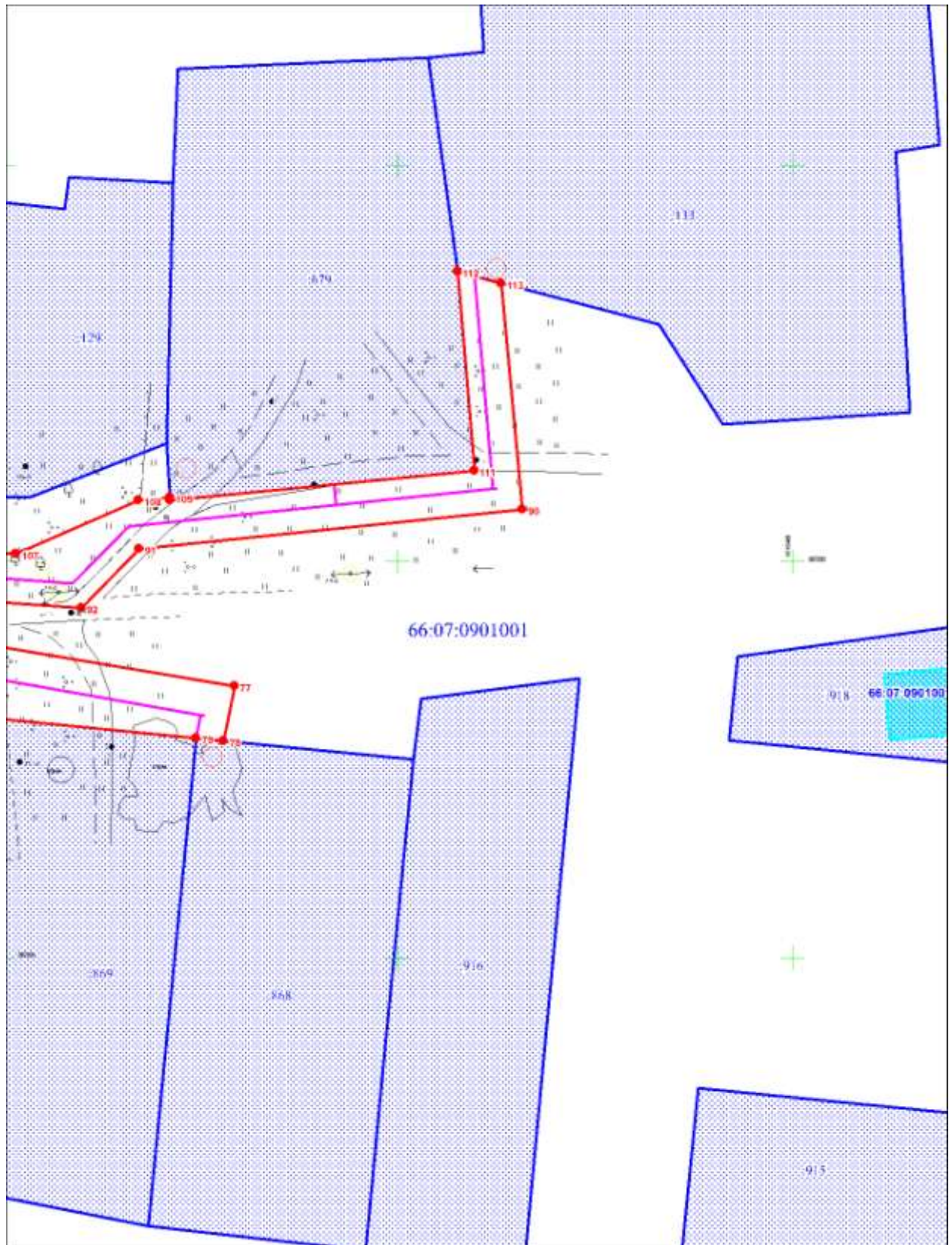
Условные обозначения:

- границы земельных участков, согласно сведениям ЕГРН
- границы объектов капитального строительства, согласно сведениям ЕГРН
- - - границы кадастровых кварталов
- границы предполагаемого к использованию земельного участка
- поворотная точка
- ось проектируемого газопровода



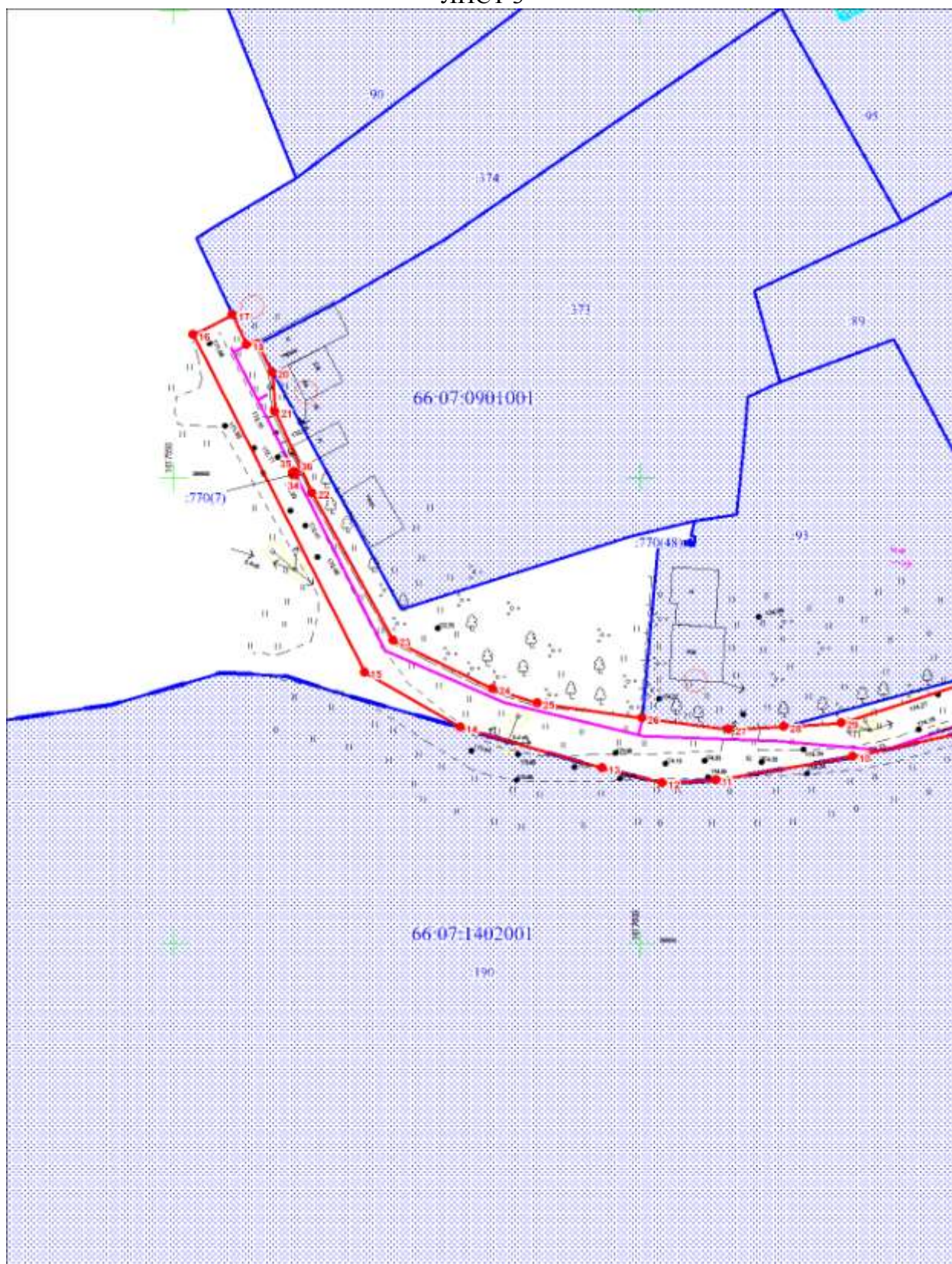
Масштаб 1:700

Условные обозначения представлены на обзорной схеме



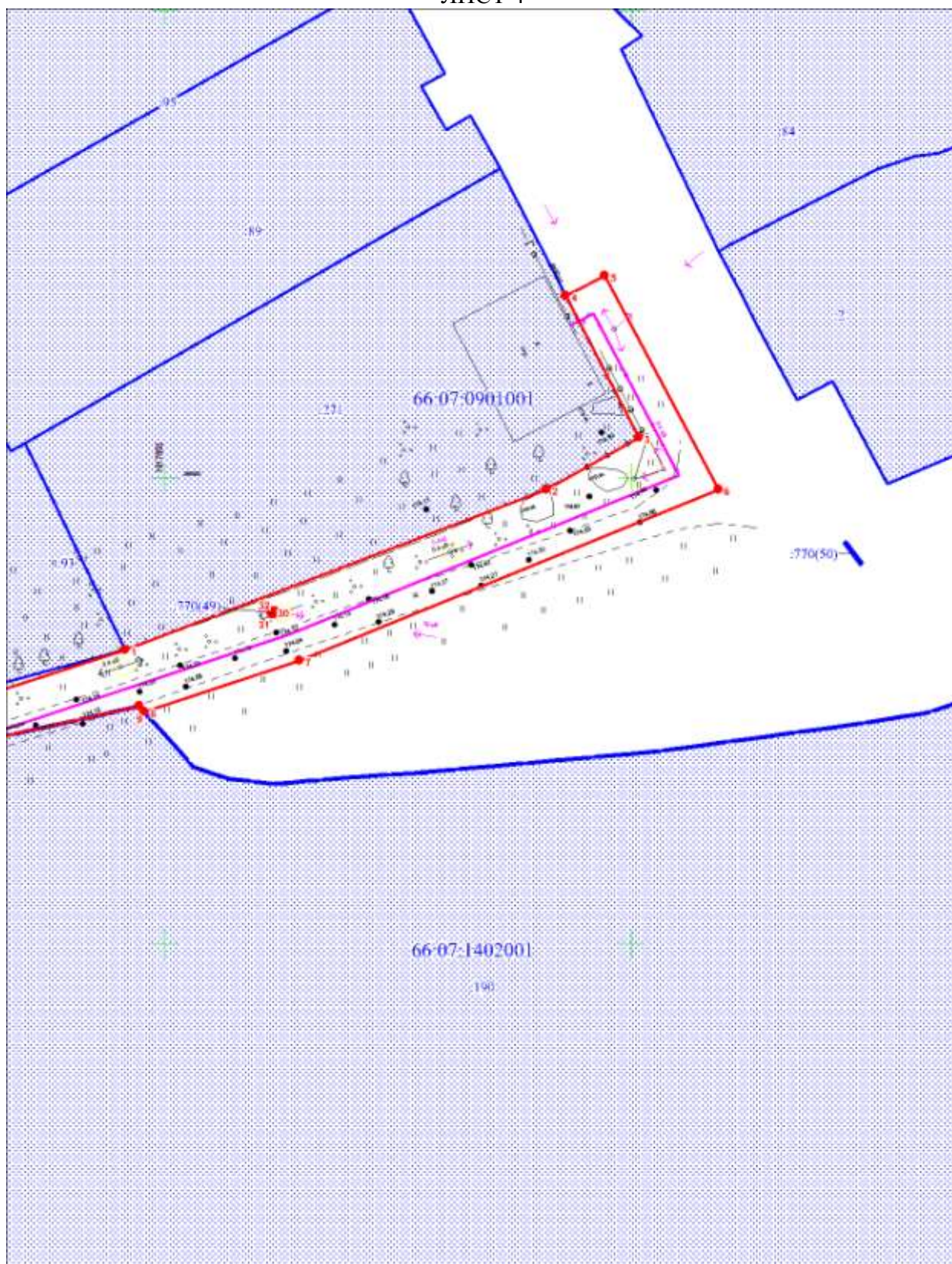
Масштаб 1:700

Условные обозначения представлены на обзорной схеме



Масштаб 1:600

Условные обозначения представлены на обзорной схеме



Масштаб 1:600

Условные обозначения представлены на обзорной схеме



Масштаб 1:700

Условные обозначения представлены на обзорной схеме



Масштаб 1:700

Условные обозначения представлены на обзорной схеме