

Утверждено  
постановлением главы  
городского округа Богданович  
от 27.01.2023 № 128

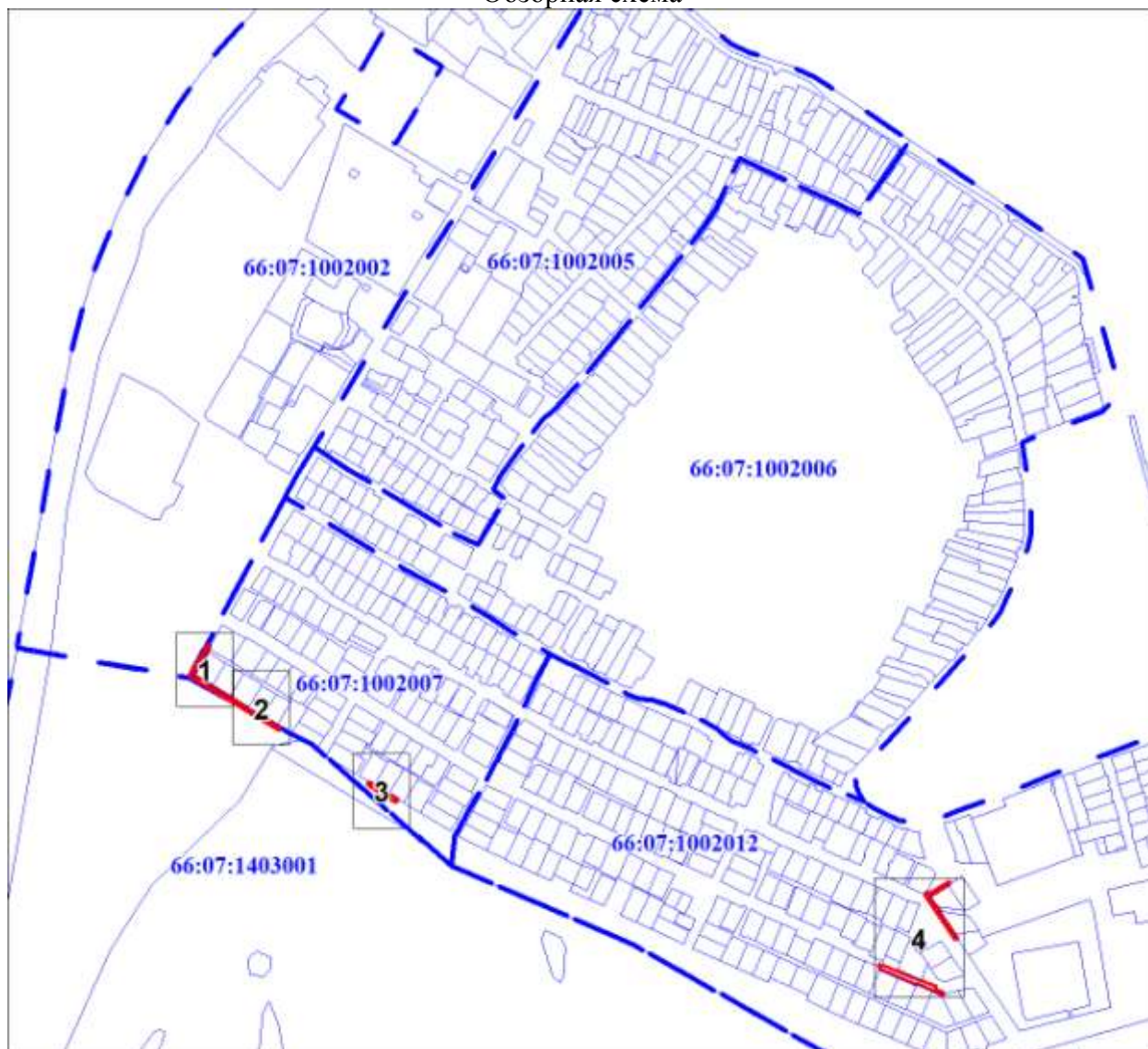
**Схема границ предполагаемых к использованию земель и (или) частей земельных участков  
на кадастровом плане территории**

Проектная площадь **2693** кв.м

Обозначение характерных точек границ	Координаты, м (МСК-66, зона 1)	
	X	Y
1	384575.61	1620749.35
2	384571.98	1620747.32
3	384571.25	1620748.58
4	384567.01	1620746.01
5	384532.02	1620725.01
6	384516.03	1620753.03
7	384499.03	1620780.03
8	384483.02	1620807.01
9	384482.01	1620806.34
10	384469.71	1620828.08
11	384457.21	1620849.81
12	384453.50	1620856.13
13	384449.11	1620853.51
14	384530.34	1620717.68
15	384577.86	1620745.50
1	384575.61	1620749.35
16	384372.13	1620988.08
17	384367.39	1620995.99
18	384354.20	1621017.95
19	384345.83	1621031.92
20	384340.95	1621028.45
21	384343.73	1621024.53
22	384349.94	1621013.22
23	384367.68	1620985.25
16	384372.13	1620988.08
24	384053.45	1621851.66
25	384052.62	1621847.86
26	384058.03	1621835.73
27	384068.63	1621812.03
28	384067.26	1621811.41
29	384090.58	1621755.96
30	384093.05	1621757.02

Обозначение характерных точек границ	Координаты, м (МСК-66, зона 1)	
	X	Y
31	384094.35	1621754.06
32	384098.29	1621755.63
33	384082.37	1621795.74
34	384069.00	1621830.23
35	384065.04	1621840.35
36	384061.04	1621838.76
37	384056.03	1621851.44
24	384053.45	1621851.66
38	384219.02	1621861.76
39	384217.17	1621858.64
40	384199.51	1621830.45
41	384184.86	1621840.37
42	384184.62	1621842.02
43	384177.67	1621846.66
44	384177.94	1621844.95
45	384142.82	1621868.57
46	384136.77	1621872.64
47	384134.08	1621868.61
48	384201.16	1621823.45
49	384202.38	1621824.05
50	384206.53	1621826.17
51	384204.06	1621830.12
52	384222.39	1621859.67
38	384219.02	1621861.76

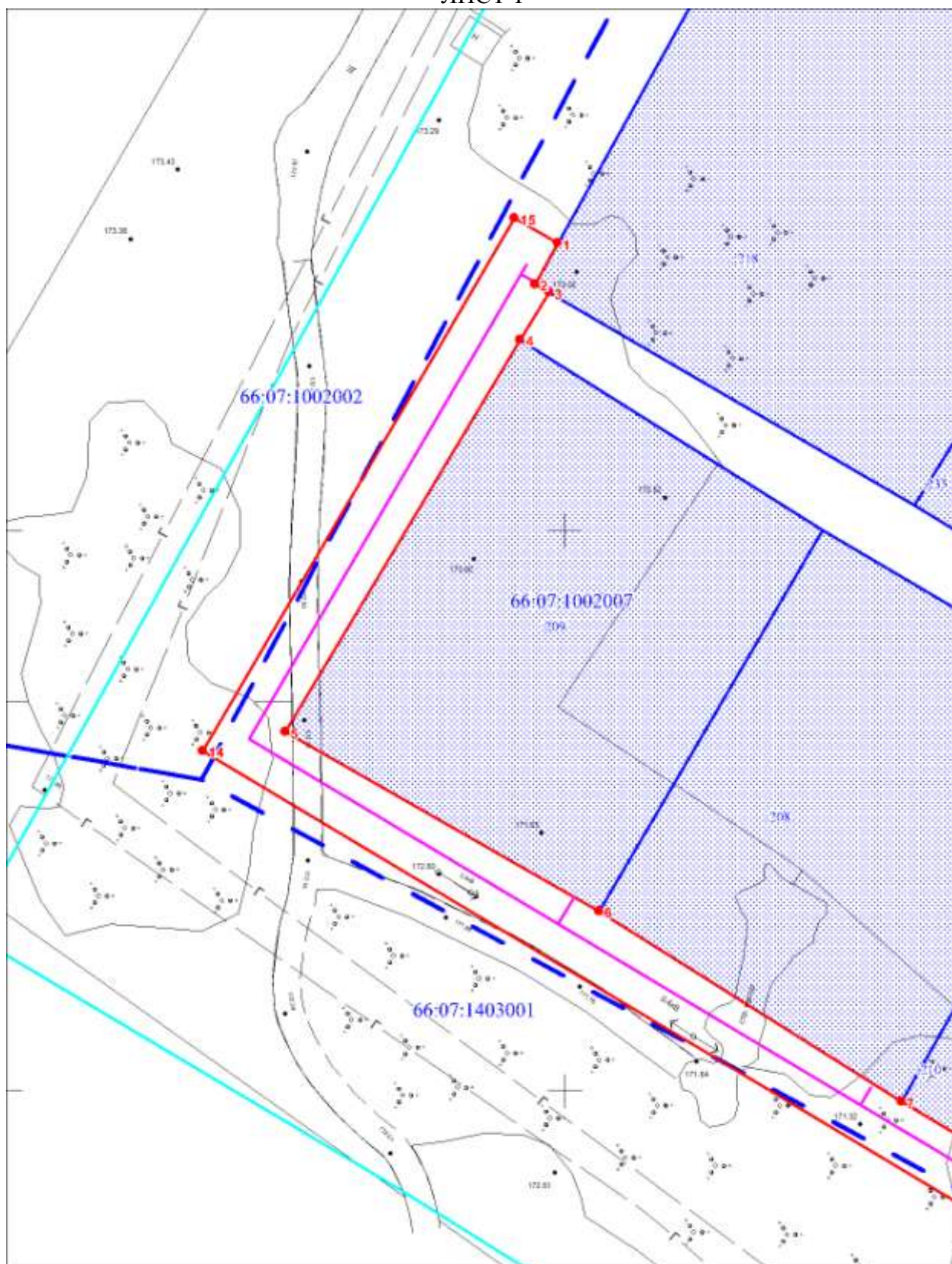
### Обзорная схема



Масштаб 1:10000

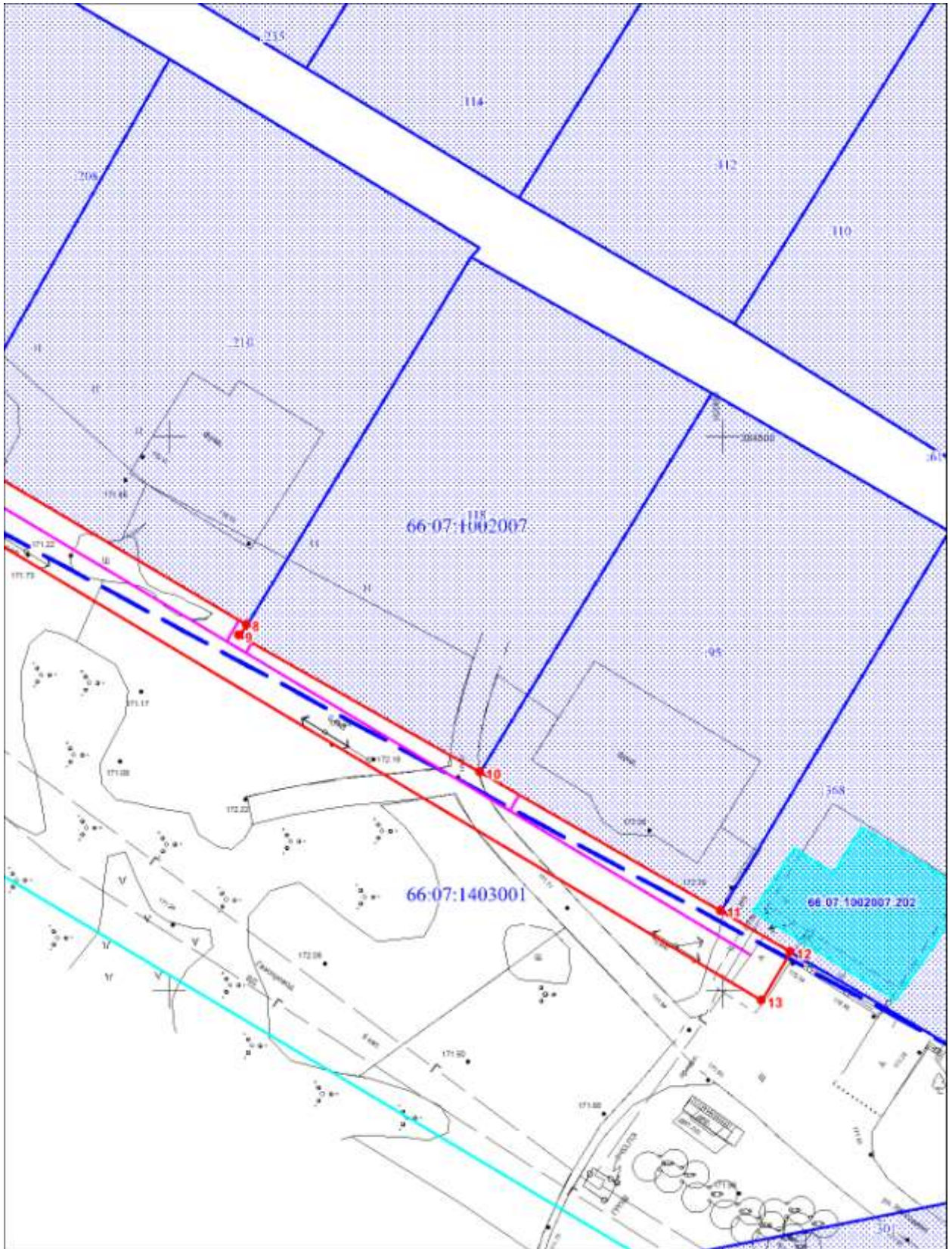
#### Условные обозначения:

- границы земельных участков, согласно сведениям ЕГРН;
- границы объектов капитального строительства, согласно сведениям ЕГРН;
- — — границы кадастровых кварталов;
- границы предполагаемого к использованию земельного участка;
- поворотная точка;
- ось проектируемого газопровода.



Масштаб 1:500

Условные обозначения представлены на обзорной схеме.



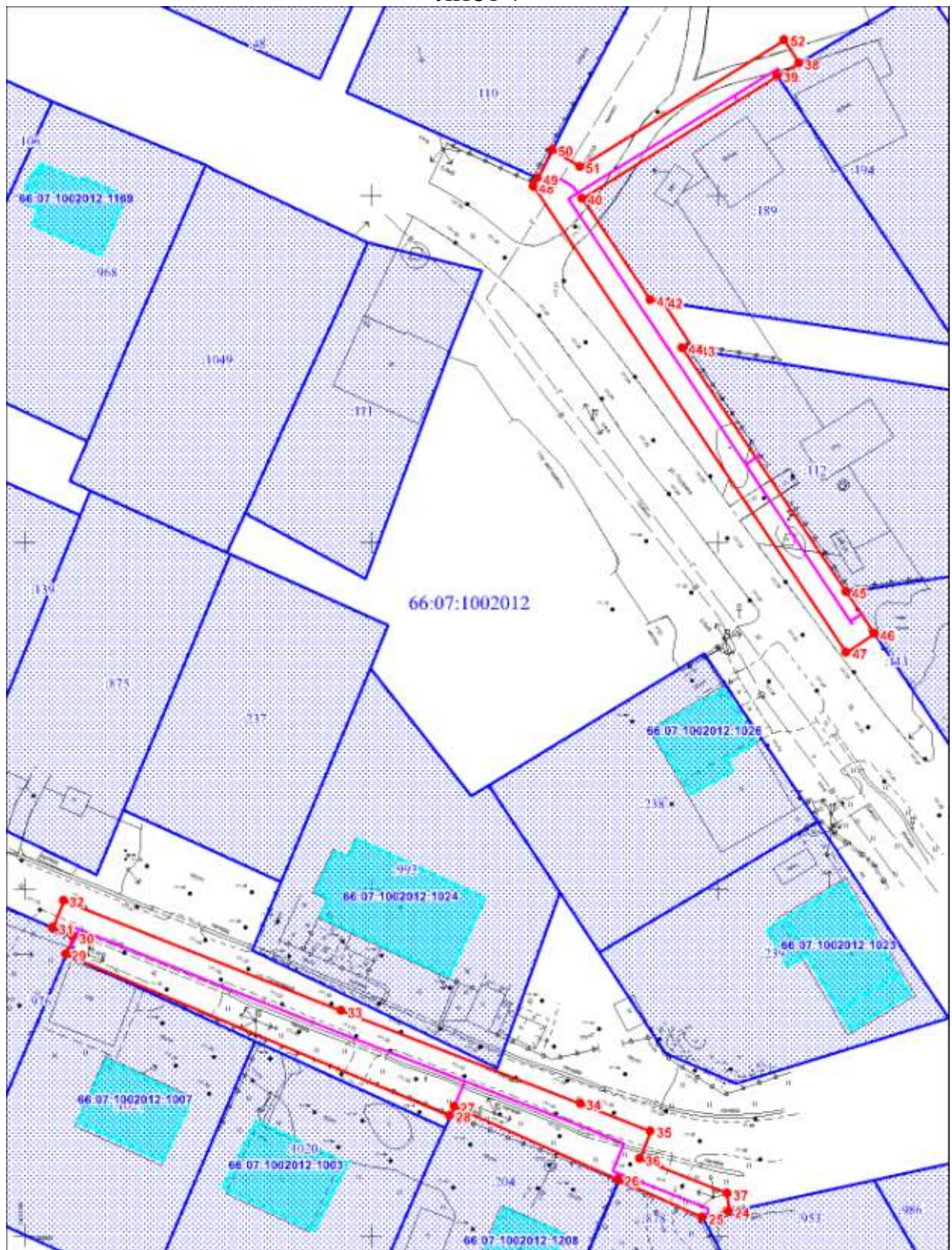
Масштаб 1:500

Условные обозначения представлены на обзорной схеме.



Масштаб 1:500

Условные обозначения представлены на обзорной схеме.



Масштаб 1:800

Условные обозначения представлены на обзорной схеме.