

Утверждено
постановлением главы
городского округа Богданович
от 31.01.2023 № 157

**Схема границ предполагаемых к использованию земель и (или) частей земельных участков
на кадастровом плане территории**

Площадь **2302** кв.м

Обозначение характерных точек границ	Координаты, м (МСК-66, зона 1)	
	X	Y
1	372496.47	1609853.45
2	372495.06	1609854.57
3	372526.61	1609892.53
4	372536.60	1609884.47
5	372566.59	1609897.60
6	372592.09	1609931.89
7	372594.49	1609930.10
8	372594.85	1609930.50
9	372598.02	1609934.96
10	372595.67	1609936.70
11	372621.68	1609971.69
12	372600.32	1610001.18
13	372602.09	1610009.32
14	372601.07	1610010.61
15	372608.23	1610022.62
16	372608.73	1610022.31
17	372613.24	1610030.05
18	372613.35	1610030.29
19	372611.32	1610031.73
20	372613.28	1610036.68
21	372610.61	1610037.95
22	372596.82	1610013.31
23	372593.89	1609999.83
24	372614.24	1609971.73
25	372562.72	1609902.46
26	372536.73	1609891.09
27	372526.32	1609899.53
28	372473.42	1609835.47
29	372478.70	1609830.68
30	372482.56	1609835.29
31	372481.74	1609836.02
1	372496.47	1609853.45
32	372215.52	1609289.12

Обозначение характерных точек границ	Координаты, м (МСК-66, зона 1)	
	X	Y
33	372213.26	1609283.57
34	372212.50	1609281.12
35	372216.08	1609279.08
36	372218.99	1609283.44
37	372229.42	1609279.22
38	372230.61	1609281.43
39	372236.96	1609277.70
40	372235.70	1609275.51
41	372259.57	1609260.29
42	372307.57	1609238.11
43	372307.25	1609237.42
44	372317.59	1609233.37
45	372319.77	1609238.95
46	372284.79	1609253.72
47	372270.48	1609261.01
48	372241.78	1609277.00
49	372243.68	1609280.22
50	372230.17	1609288.16
51	372227.80	1609284.12
32	372215.52	1609289.12

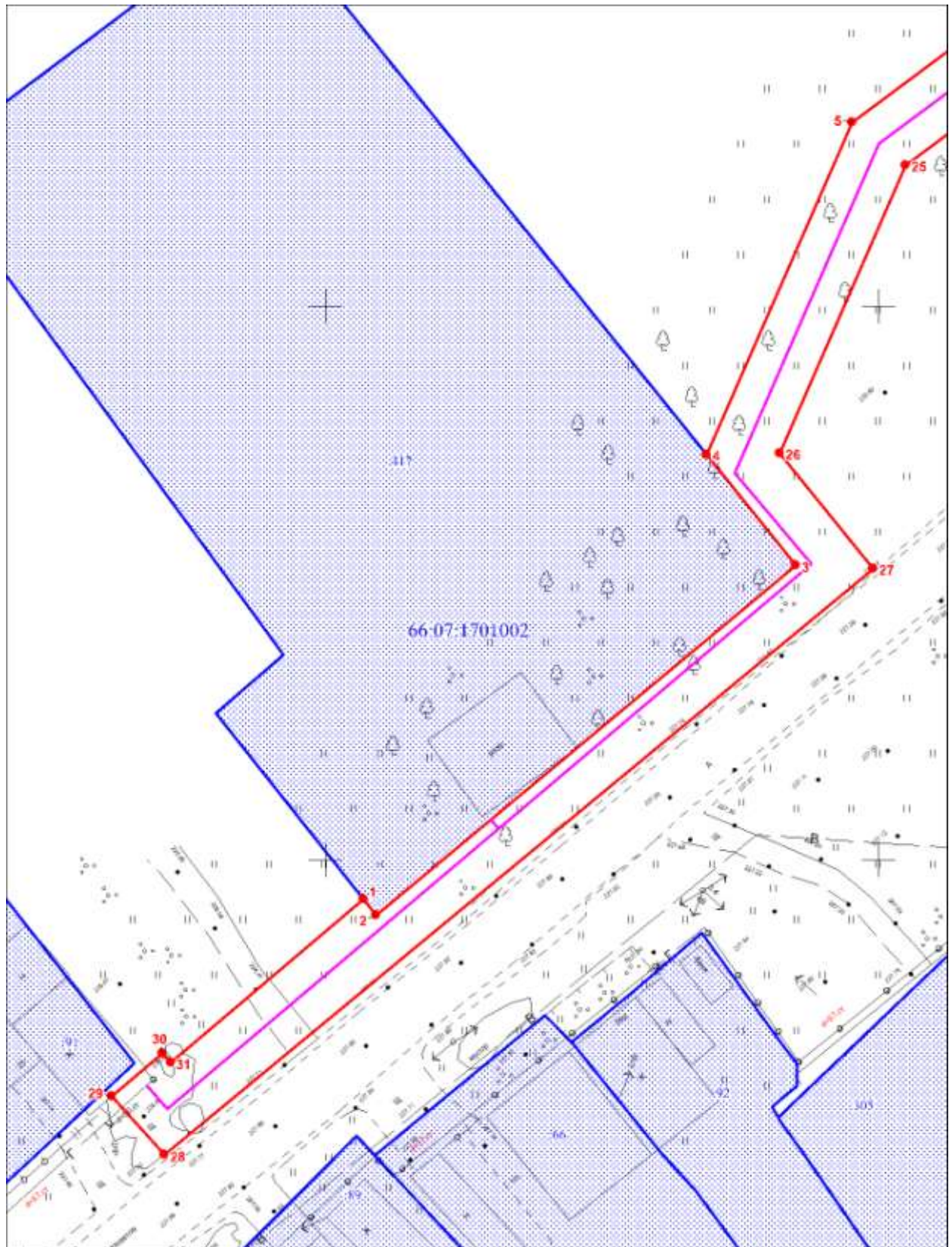
Обзорная схема



Масштаб 1:10000

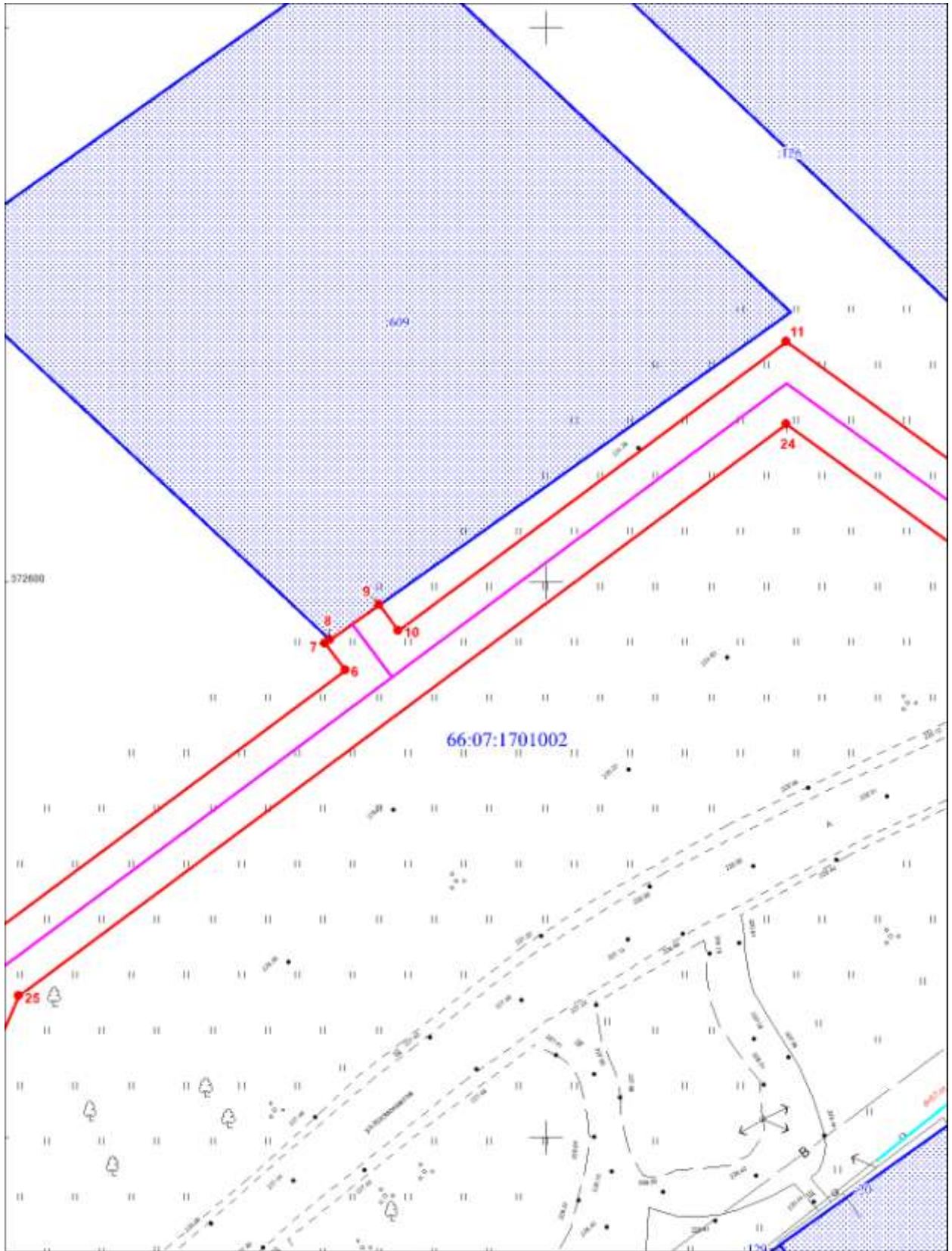
Условные обозначения:

- границы земельных участков, согласно сведениям ЕГРН;
- границы объектов капитального строительства, согласно сведениям ЕГРН;
- - границы кадастровых кварталов;
- границы предполагаемого к использованию земельного участка;
- поворотная точка;
- ось проектируемого газопровода.



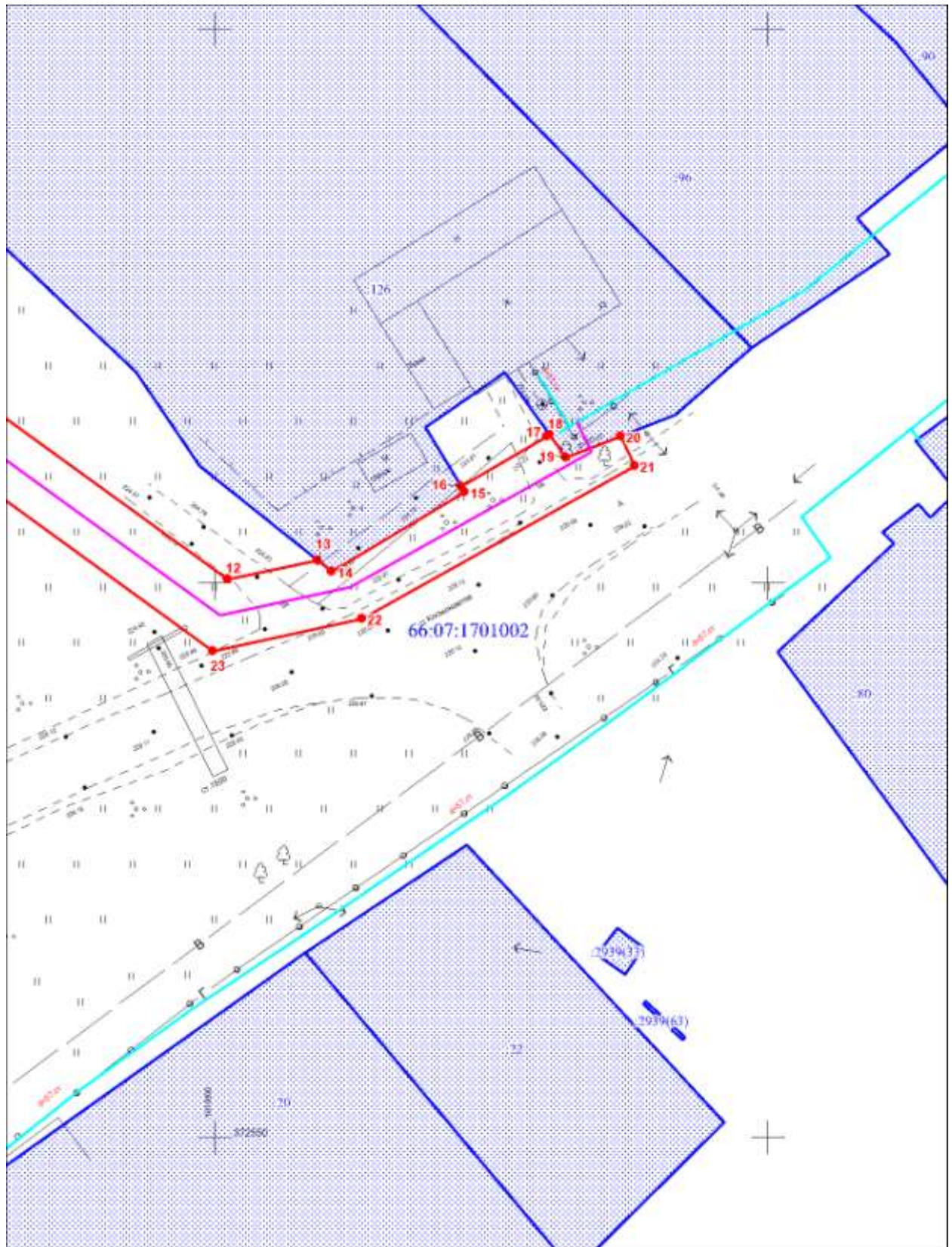
Масштаб 1:500

Условные обозначения представлены на обзорной схеме



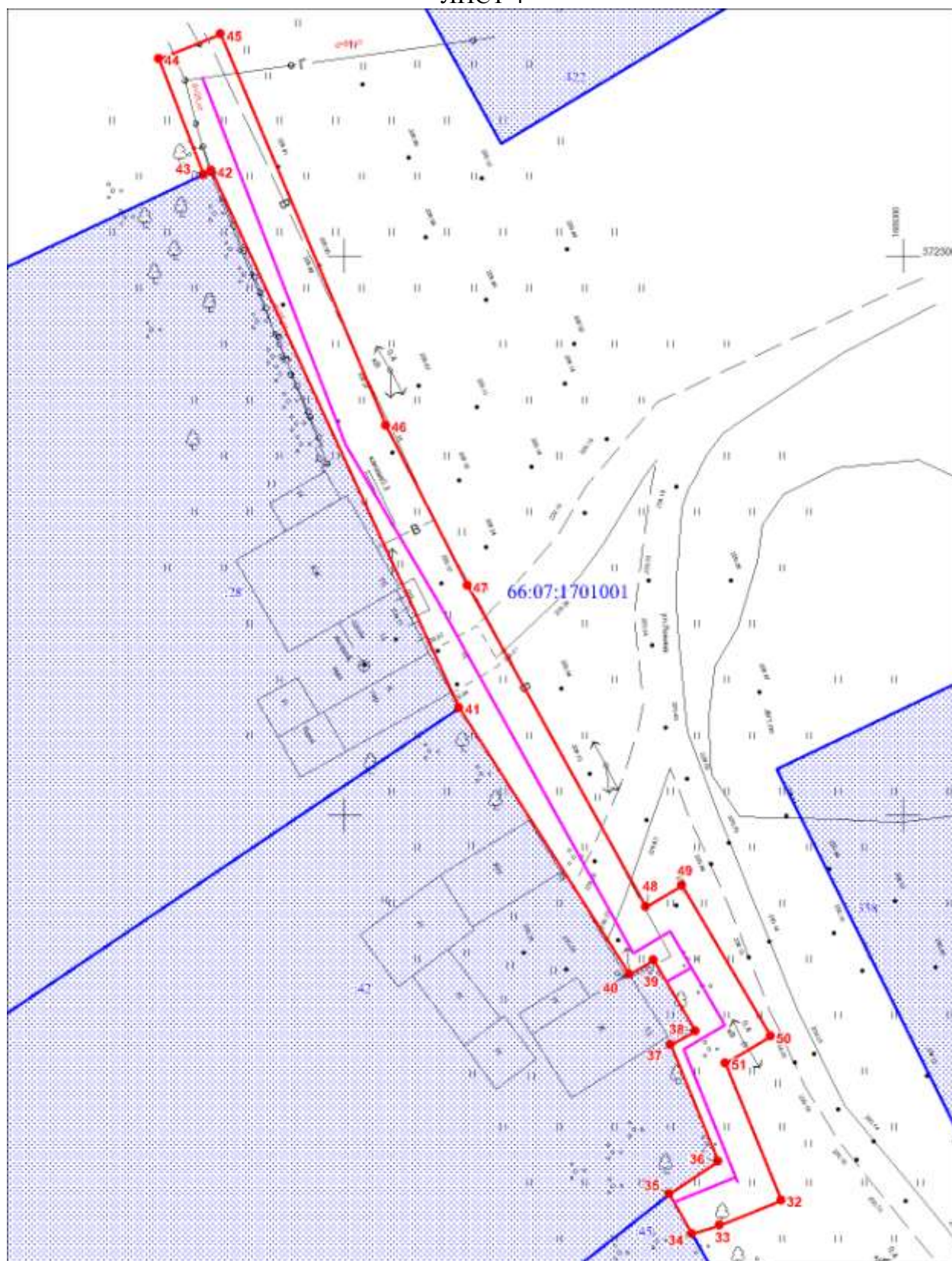
Масштаб 1:500

Условные обозначения представлены на обзорной схеме



Масштаб 1:500

Условные обозначения представлены на обзорной схеме



Масштаб 1:500

Условные обозначения представлены на обзорной схеме