

Утверждена

Постановлением главы городского округа Богданович

(наименование документа об утверждении, включая наименования органов государственной власти или органов местного самоуправления, принявших решение об утверждении схемы или подписавших соглашение о перераспределении земельных участков)

от _____ № _____

Схема границ предполагаемых к использованию земель на кадастровом плане территории в кадастровом квартале 66:07:1002006

Наименование объекта: **объект связи**

(п. 11, Постановление Правительства РФ от 3 декабря 2014 г. N 1300 "Об утверждении перечня видов объектов, размещение которых может осуществляться на землях или земельных участках, находящихся в государственной или муниципальной собственности, без предоставления земельных участков и установления сервитутов")

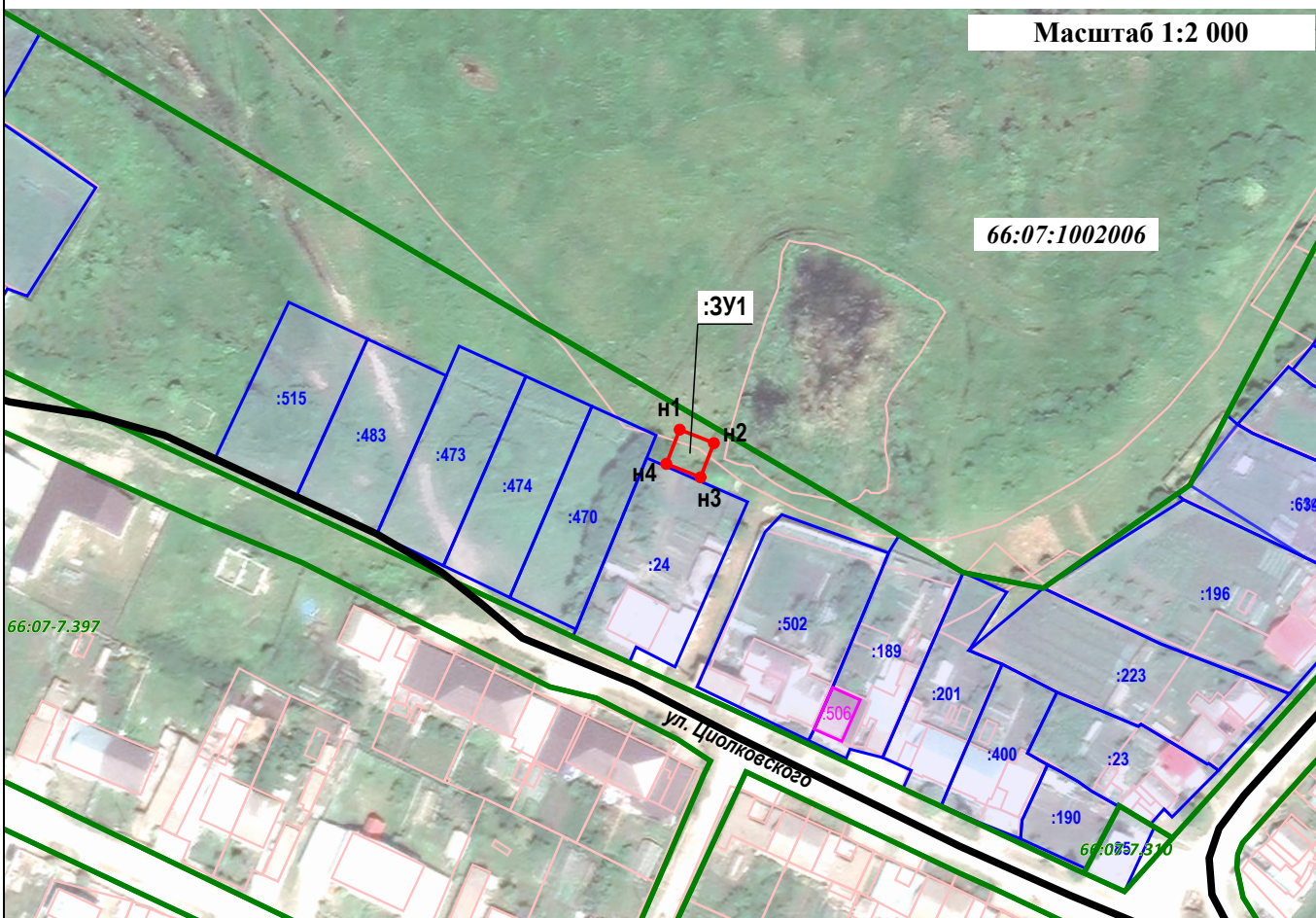
Местоположение: 623534, Российская Федерация, Свердловская область, Богдановичский район, Богданович город, Циолковского улица, примерно в 70 метрах по направлению на северо-запад от жилого дома №48/2

Система координат: МСК - 66, зона 1


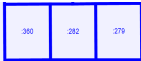



Условный номер земельного участка **:ЗУ1**

Площадь испрашиваемых земель **100** м²

Обозначение характерных точек границ	Координаты		Обозначение характерных точек границ	Координаты	
	X	Y		X	Y
н1	384 490,09	1 621 575,43	н4	384 480,78	1 621 571,78
н2	384 486,44	1 621 584,74	н1	384 490,09	1 621 575,43
н3	384 477,13	1 621 581,09			



Условные обозначения:

-  - граница предполагаемых к использованию земель
-  - земельные участки (сведения ЕГРН)
-  - объекты капитального строительства (сведения ЕГРН)
-  - граница территориальной зоны и/или ЗОУИТ (сведения ЕГРН)
-  - граница кадастрового деления (сведения ЕГРН)