

Утверждена

Постановлением главы городского округа Богданович

(наименование документа об утверждении, включая наименования органов государственной власти или органов местного самоуправления, принявших решение об утверждении схемы или подписавших соглашение о перераспределении земельных участков)

от _____

№ _____

Схема границ предполагаемых к использованию земель на кадастровом плане территории в кадастровом квартале 66:07:1001008

Наименование объекта: **объект связи**

(п. 11, Постановление Правительства РФ от 3 декабря 2014 г. N 1300 "Об утверждении перечня видов объектов, размещение которых может осуществляться на землях или земельных участках, находящихся в государственной или муниципальной собственности, без предоставления земельных участков и установления сервитутов")

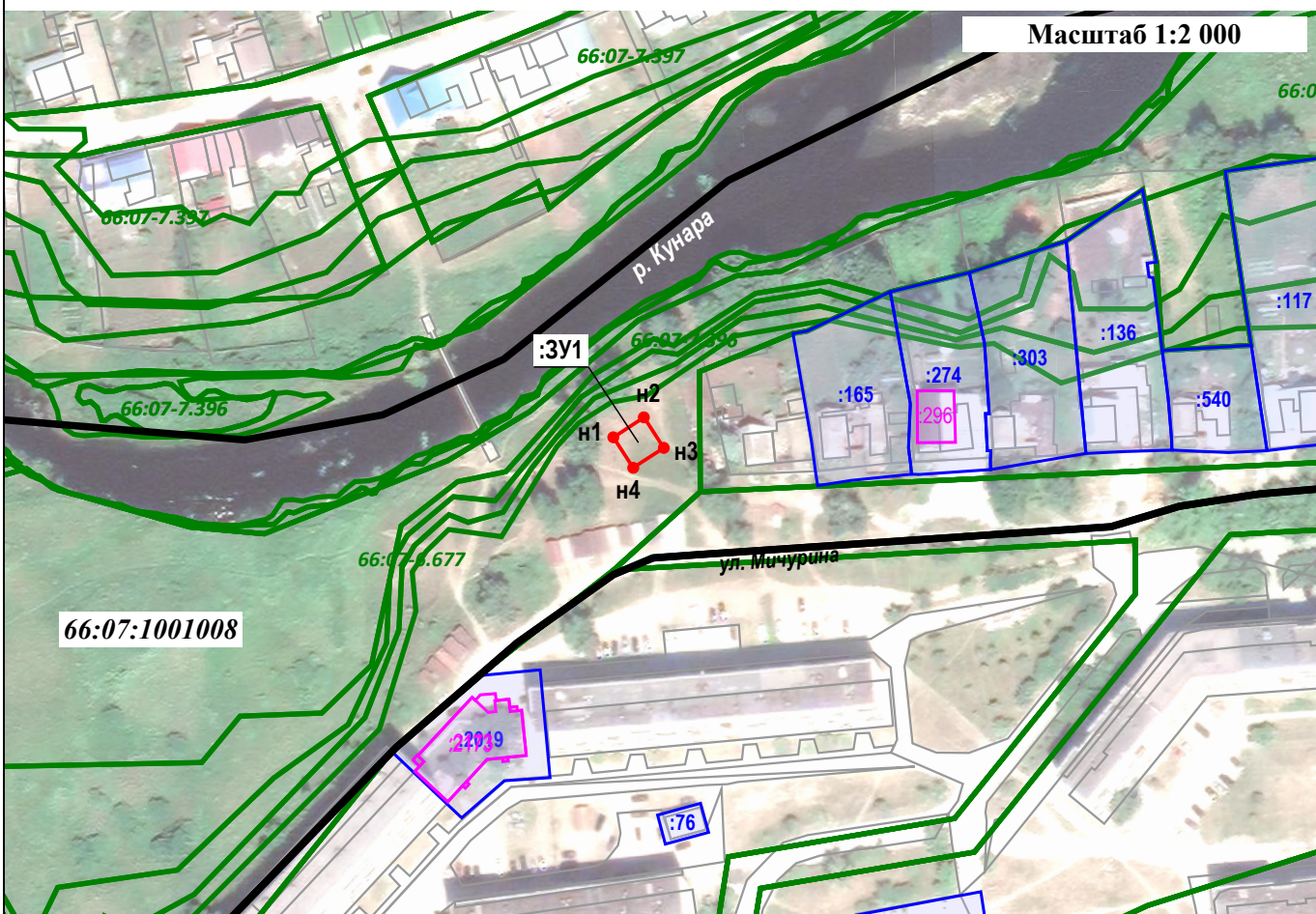
Местоположение: 623532, Российская Федерация, Свердловская область, Богдановичский район, Богданович город, Мичурина улица, примерно в 70 метрах по направлению на запад от жилого дома №64

Система координат: МСК - 66, зона 1

Условный номер земельного участка **:3У1**

Площадь испрашиваемых земель **100** м²

Обозначение характерных точек границ	Координаты		Обозначение характерных точек границ	Координаты	
	X	Y		X	Y
н1	387 194,54	1 621 075,23	н4	387 186,17	1 621 080,70
н2	387 200,01	1 621 083,60	н1	387 194,54	1 621 075,23
н3	387 191,64	1 621 089,07			



Условные обозначения:

- граница предполагаемых к использованию земель
- земельные участки (сведения ЕГРН)
- объекты капитального строительства (сведения ЕГРН)
- граница территориальной зоны и/или ЗОУИТ (сведения ЕГРН)
- граница кадастрового деления (сведения ЕГРН)