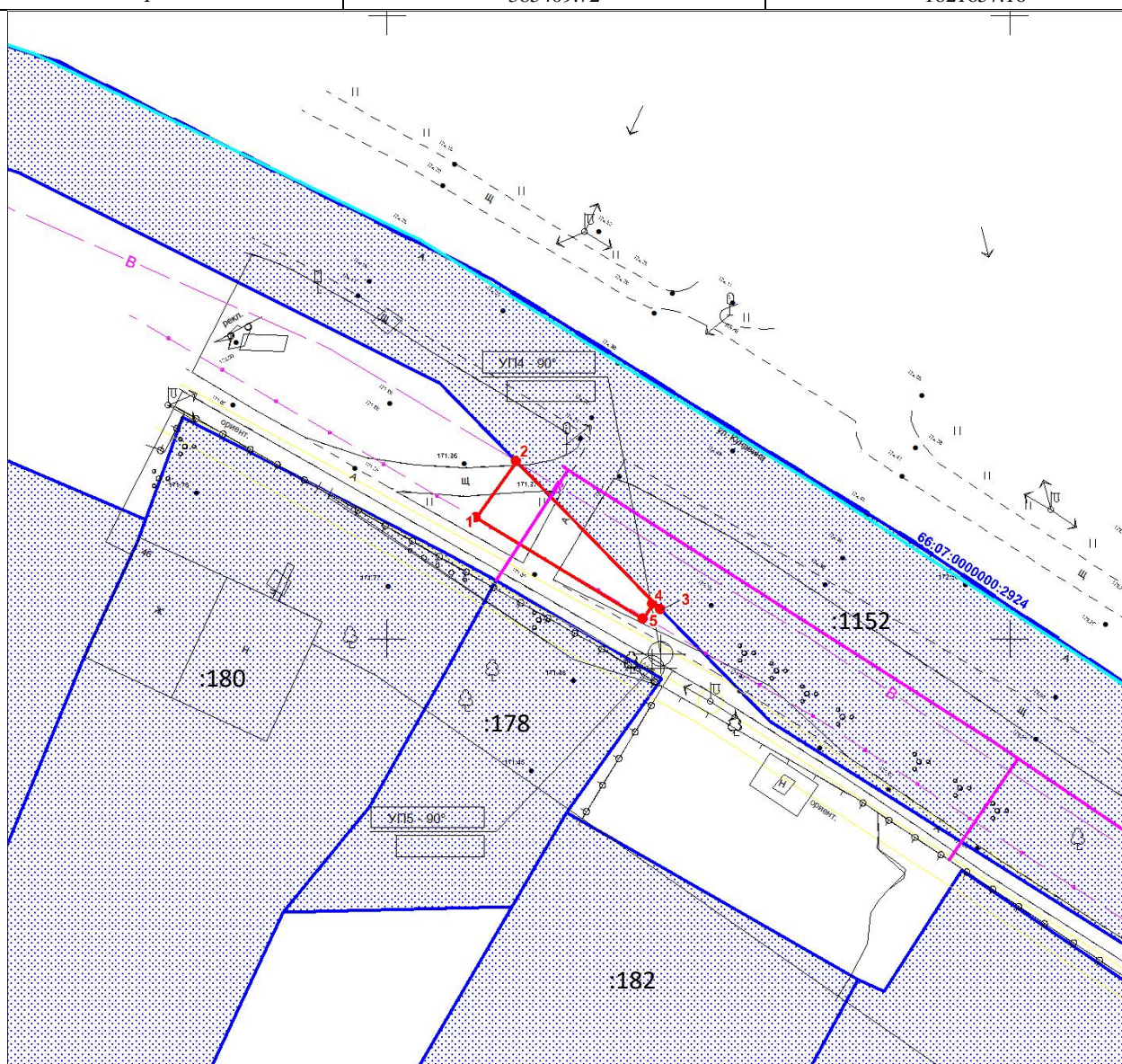


Утверждена:  
Постановлением главы  
городского округа Богданович  
от 04.04.2023 № 567

# Схема границ предполагаемых к использованию земель и (или) частей земельных участков на кадастровом плане территории

Проектная площадь **56 кв.м**

Обозначение характерных точек границ	Координаты, м (МСК-66, зона 1)	
	X	Y
1	385409.72	1621657.16
2	385414.20	1621660.40
3	385402.34	1621671.98
4	385402.76	1621671.33
5	385401.57	1621670.56
1	385409.72	1621657.16



Масштаб 1:5000

## Условные обозначения:

- границы земельных участков, согласно сведениям ЕГРН
- границы предполагаемого к использованию земельного участка
- поворотная точка
- ось проектируемого газопровода