

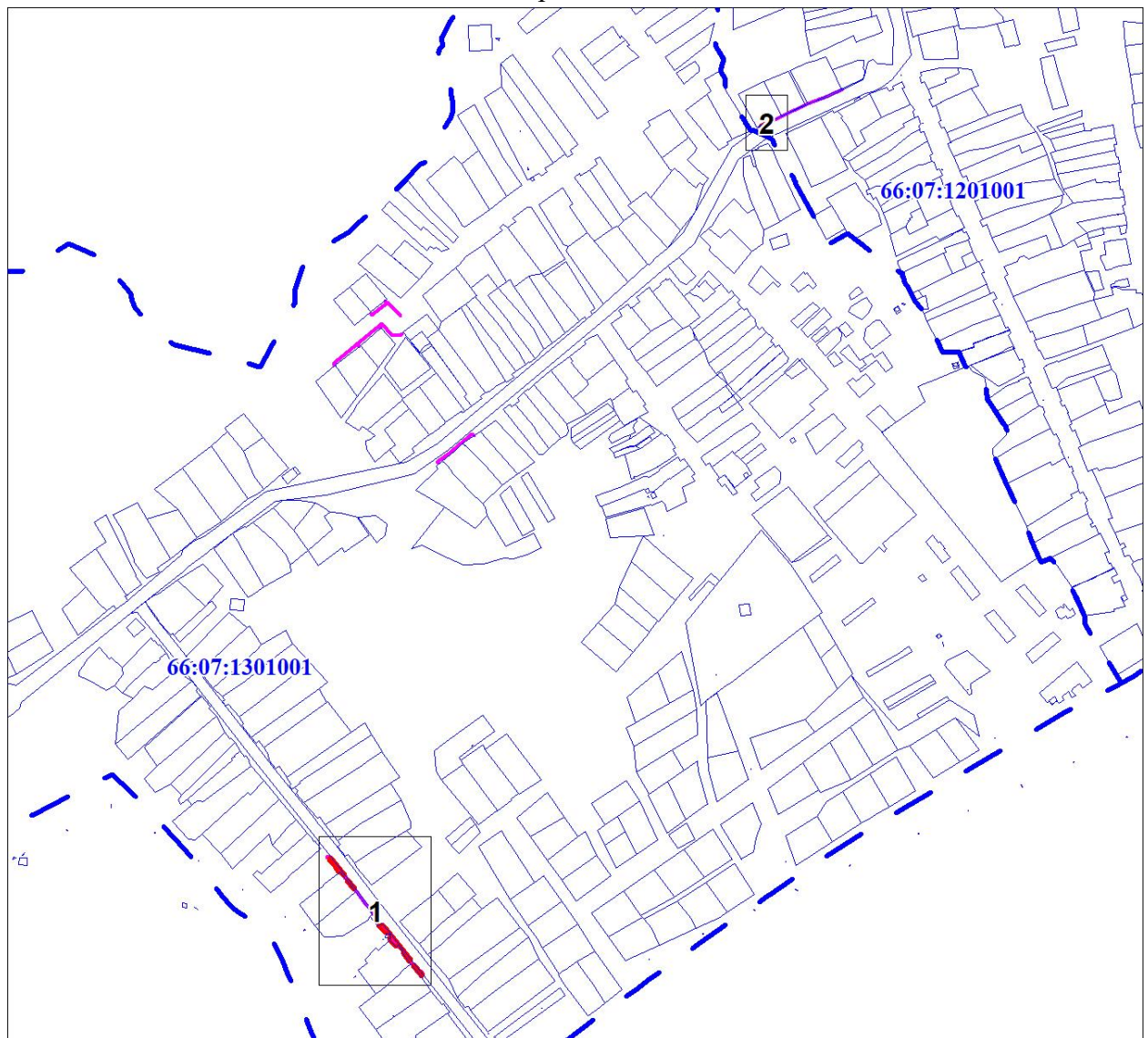
**СХЕМА ГРАНИЦ ПРЕДПОЛАГАЕМЫХ К ИСПОЛЬЗОВАНИЮ ЗЕМЕЛЬ И
(ИЛИ) ЧАСТЕЙ ЗЕМЕЛЬНЫХ УЧАСТКОВ НА КАДАСТРОВОМ ПЛАНЕ
ТЕРРИТОРИИ**

Каталог координат поворотных точек земельного участка (МСК-66, зона 1)

Площадь **418** кв.м

Обозначение характерных точек границ	Координаты, м	
	X	Y
1	387916.99	1624031.77
2	387928.64	1624022.91
3	387938.58	1624015.00
4	387935.72	1624011.67
5	387930.12	1624016.53
6	387919.68	1624024.04
7	387920.24	1624025.28
8	387915.08	1624029.37
1	387916.99	1624031.77
9	387900.67	1624044.18
10	387899.06	1624042.08
11	387910.38	1624033.10
12	387912.22	1624035.40
9	387900.67	1624044.18
13	387814.54	1624111.44
14	387811.96	1624108.73
15	387822.03	1624101.51
16	387826.43	1624100.35
17	387832.04	1624095.34
18	387829.95	1624092.80
19	387838.75	1624085.00
20	387841.07	1624084.31
21	387840.81	1624085.71
22	387845.92	1624086.42
23	387846.82	1624080.88
24	387855.58	1624070.62
25	387857.45	1624075.41
26	387856.46	1624078.26
27	387850.54	1624082.77
13	387814.54	1624111.44
28	387796.46	1624125.87
29	387794.62	1624123.24
30	387796.34	1624122.03
31	387807.24	1624112.48
32	387809.81	1624115.18
28	387796.46	1624125.87
33	388819.23	1624531.71
34	388823.44	1624540.76
35	388823.10	1624541.35
36	388826.03	1624547.83
37	388819.44	1624533.46
38	388818.42	1624532.07
33	388819.23	1624531.71

Обзорная схема



Масштаб 1:8000

Условные обозначения:

- границы земельных участков, согласно сведений ЕГРН
- границы объектов капитального строительства, согласно сведений ЕГРН
- - - границы кадастровых кварталов
- границы предполагаемого к использованию земельного участка
- поворотная точка
- ось проектируемого газопровода

