

Утверждено
постановлением главы
городского округа Богданович
от 09.06.2023 № 1017

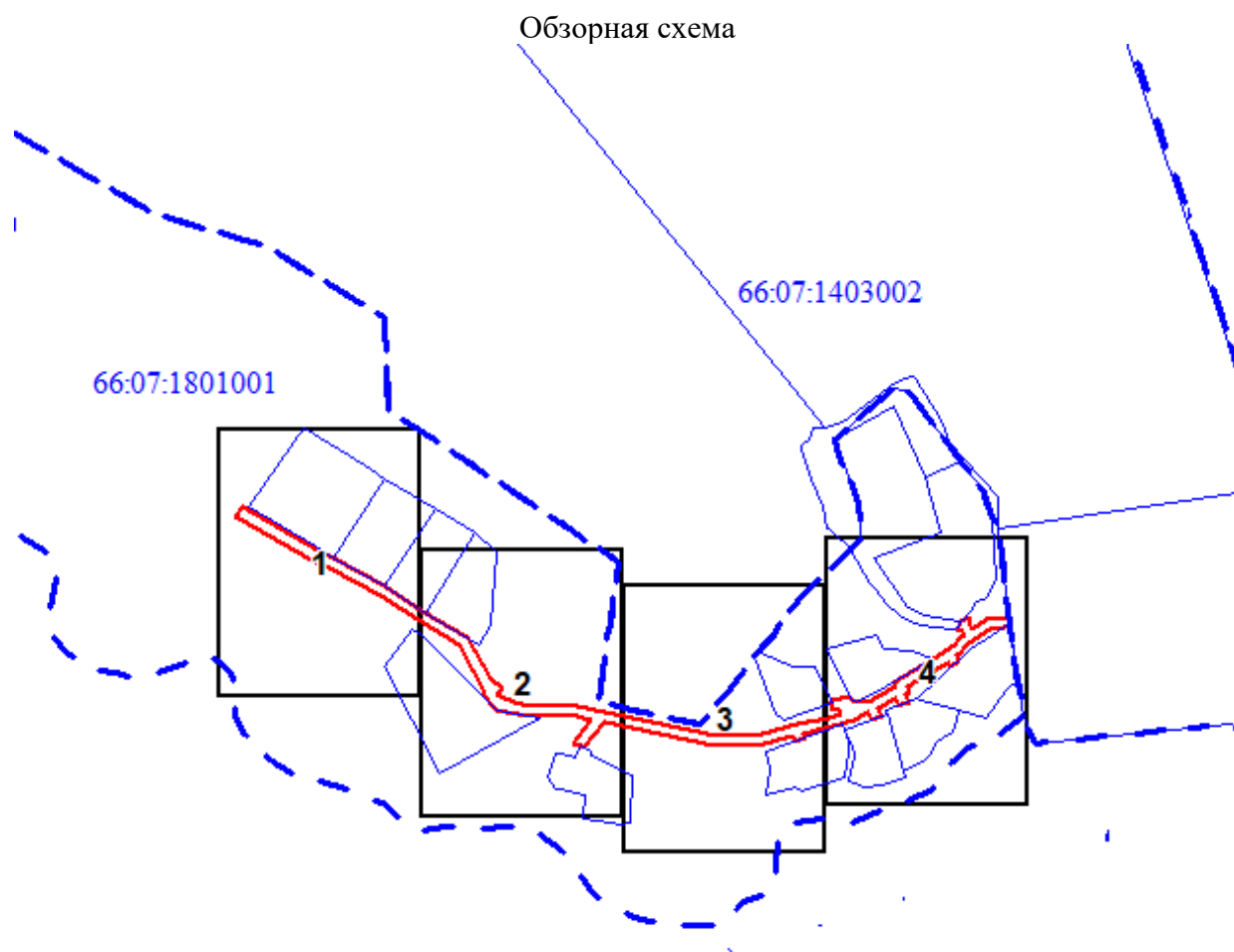
**Схема границ предполагаемых к использованию земель и (или) частей земельных
участков на кадастровом плане территории**

Площадь **4733** кв.м

Обозначение характерных точек границ	Координаты, м (МСК-66, зона 1)	
	X	Y
1	377733.90	1625727.10
2	377727.57	1625727.95
3	377729.18	1625727.73
4	377729.18	1625727.68
5	377725.90	1625722.55
6	377725.12	1625718.16
7	377724.89	1625713.89
8	377714.24	1625698.80
9	377709.92	1625694.28
10	377707.72	1625691.44
11	377704.66	1625693.70
12	377703.12	1625692.02
13	377700.50	1625688.05
14	377703.42	1625685.91
15	377699.57	1625680.96
16	377686.71	1625658.66
17	377683.44	1625660.40
18	377681.84	1625657.34
19	377676.93	1625659.45
20	377675.01	1625654.82
21	377674.33	1625652.92
22	377678.59	1625651.14
23	377672.30	1625639.14
24	377667.43	1625641.07
25	377664.86	1625634.31
26	377669.87	1625632.57
27	377664.78	1625623.39
28	377659.89	1625608.75
29	377655.68	1625589.24
30	377652.71	1625590.11
31	377650.41	1625583.47
32	377653.92	1625582.46
33	377647.42	1625557.48
34	377647.25	1625529.44
35	377663.20	1625455.07

Обозначение характерных точек границ	Координаты, м (МСК-66, зона 1)	
	X	Y
36	377646.33	1625440.60
37	377647.17	1625438.69
38	377649.23	1625434.06
39	377665.14	1625445.20
40	377666.90	1625436.30
41	377666.90	1625405.27
42	377669.96	1625389.49
43	377671.67	1625382.40
44	377681.11	1625372.90
45	377683.00	1625374.51
46	377714.74	1625356.86
47	377731.85	1625329.19
48	377748.12	1625304.00
49	377766.84	1625269.67
50	377771.44	1625258.38
51	377798.94	1625208.90
52	377800.21	1625206.92
53	377807.07	1625211.51
54	377777.85	1625261.40
55	377773.10	1625272.82
56	377754.21	1625307.48
57	377736.39	1625335.24
58	377720.13	1625361.89
59	377691.76	1625377.67
60	377685.48	1625385.80
61	377681.71	1625382.60
62	377676.14	1625394.40
63	377673.90	1625405.94
64	377673.90	1625436.99
65	377654.26	1625530.16
66	377654.42	1625556.56
67	377661.80	1625584.53
68	377666.13	1625605.29
69	377669.00	1625613.89
70	377672.00	1625612.89
71	377671.30	1625608.81
72	377675.87	1625606.88
73	377676.23	1625607.95
74	377678.11	1625607.06
75	377680.40	1625620.24
76	377678.91	1625620.98
77	377676.64	1625624.07

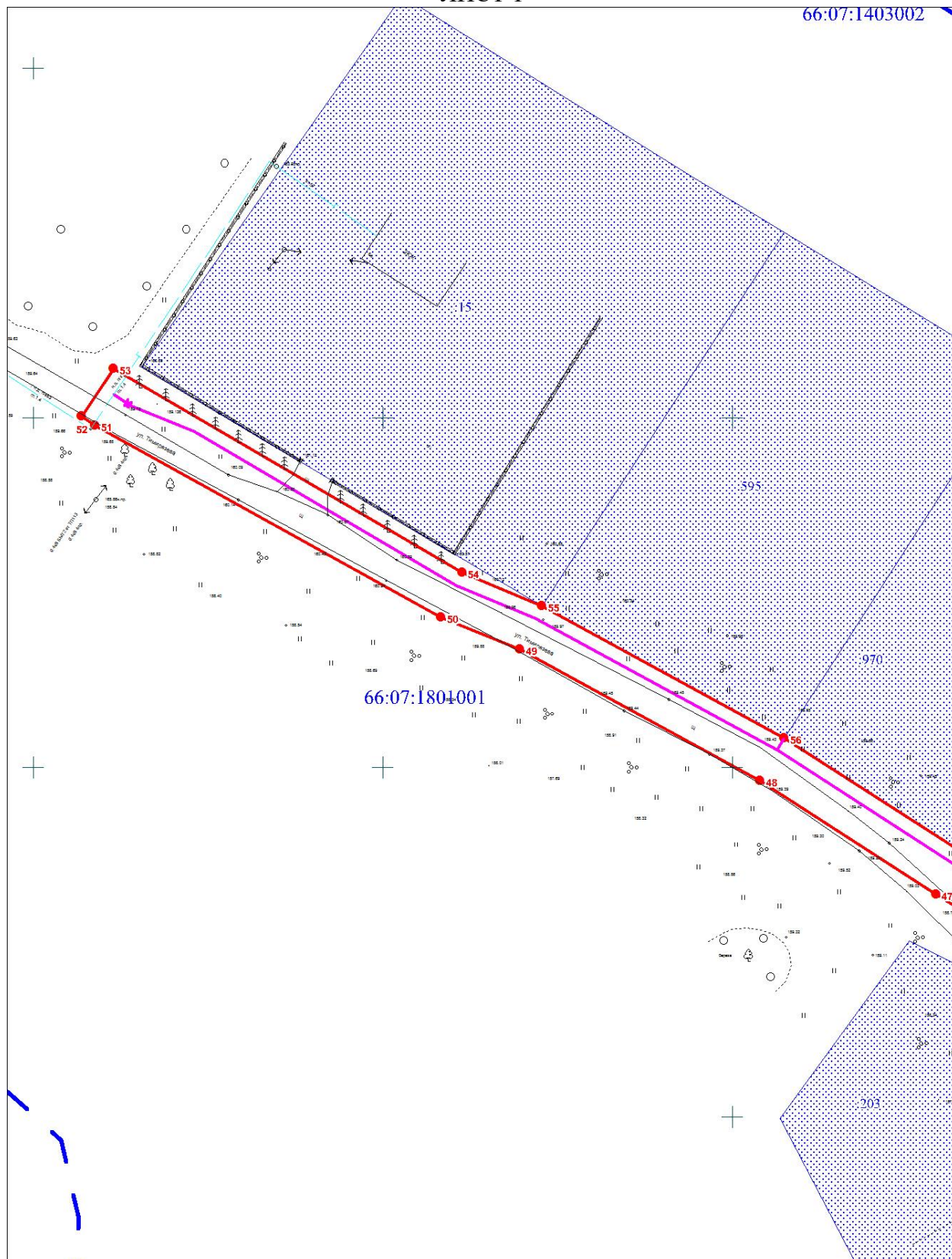
Обозначение характерных точек границ	Координаты, м (МСК-66, зона 1)	
	X	Y
78	377675.94	1625624.32
79	377678.27	1625631.75
80	377676.64	1625632.31
81	377686.38	1625650.92
82	377689.44	1625649.30
83	377704.85	1625676.03
84	377715.39	1625689.90
85	377719.55	1625694.22
86	377721.40	1625696.81
87	377723.65	1625695.22
88	377724.03	1625693.12
89	377726.04	1625693.49
90	377730.69	1625694.34
91	377731.82	1625696.85
92	377733.62	1625700.85
93	377731.71	1625701.71
94	377728.06	1625701.04
95	377725.44	1625702.54
96	377731.76	1625711.49
97	377732.13	1625717.13
1	377733.90	1625727.10



Масштаб 1:5000

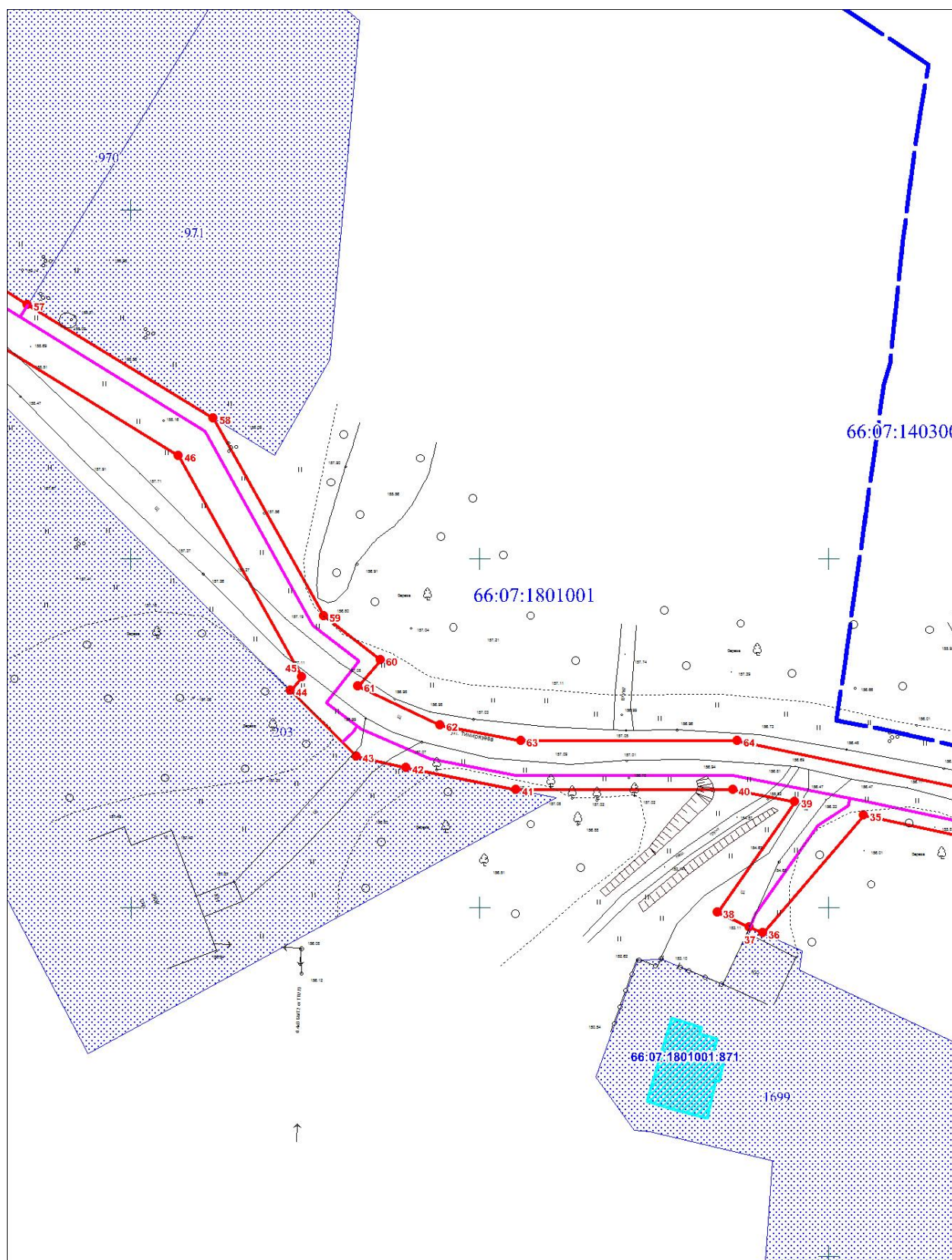
Условные обозначения:

- границы земельных участков, согласно сведениям ЕГРН
- границы объектов капитального строительства, согласно сведениям ЕГРН
- - - границы кадастровых кварталов
- границы предполагаемого к использованию земельного участка
- поворотная точка
- ось проектируемого газопровода



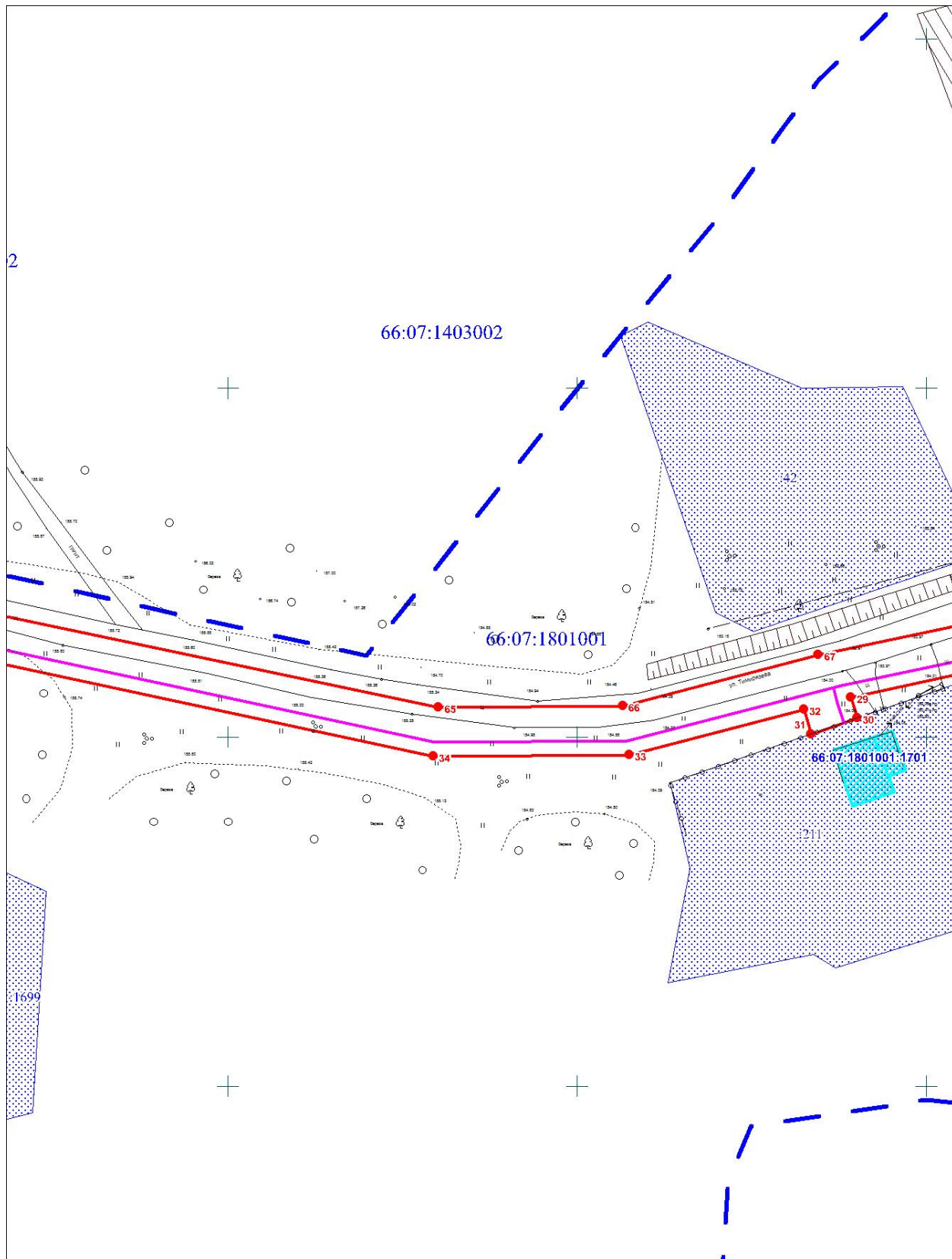
Масштаб 1:800

Условные обозначения представлены на обзорной схеме



Масштаб 1:800

Условные обозначения представлены на обзорной схеме



Масштаб 1:800

Условные обозначения представлены на обзорной схеме

