

ОПИСАНИЕ МЕСТОПОЛОЖЕНИЯ ГРАНИЦ ПУБЛИЧНОГО СЕРВИТУТА

Кадастровые номера земельных участков, входящих в зону действия публичного сервитута:

66:07:1002012:978, 66:07:0000000:163 (66:07:1002012:41), 66:07:1403002:786, 66:07:1403002:662, 66:07:1403002:676, 66:07:1404001:62, 66:07:0000000:3070, 66:07:0000000:4600, 66:07:0000000:420 (вх. 66:07:1403002:309), 66:07:0000000:50 (вх. 66:07:1403002:3), 66:07:1403002:609, 66:07:1403002:613, 66:07:1403002:495, 66:07:1403002:827, 66:07:1404001:45, 66:07:14004001:186.

Сведения об объекте		
№ п/п	Характеристики объекта	Описание характеристик
1	2	3
1	Местоположение объекта	Свердловская область, Богдановичский р-н, Богданович г
2	Площадь объекта \pm величина погрешности определения площади ($P \pm \Delta P$), м ²	50266 \pm 78
3	Иные характеристики объекта	1. Публичный сервитут в отношении земельного участка, сроком на 10 лет, в целях размещения линейного объекта системы газоснабжения "Газопровод от ГРС города Богданович по южной границе города, городской округ Богданович (2 этап)"

Раздел 2

Сведения о местоположении границ объекта					
1. Система координат МСК-66, зона I					
2. Сведения о характерных точках границ объекта					
Обозначение характерных точек границ	Координаты, м		Метод определения координат характерной точки	Средняя квадратическая погрешность положения характерной точки (Mt), м	Описание обозначения точки на местности (при наличии)
	X	Y			
1	2	3	4	5	6
1	383919.62	1621847.13	Метод спутниковых геодезических измерений (определений)	0.1	-
2	383920.60	1621847.30	Метод спутниковых геодезических измерений (определений)	0.1	-
3	383923.00	1621850.50	Метод спутниковых геодезических измерений (определений)	0.1	-
4	383921.00	1621864.50	Метод спутниковых геодезических измерений (определений)	0.1	-
5	383915.40	1621868.70	Метод спутниковых геодезических измерений (определений)	0.1	-
6	383901.40	1621866.70	Метод спутниковых геодезических измерений (определений)	0.1	-
7	383899.00	1621863.50	Метод спутниковых геодезических измерений (определений)	0.1	-
8	383899.00	1621861.16	Метод спутниковых геодезических измерений (определений)	0.1	-
9	383899.00	1621851.50	Метод спутниковых геодезических измерений	0.1	-

Сведения о местоположении границ объекта					
1. Система координат МСК-66, зона1					
2. Сведения о характерных точках границ объекта					
Обозначение характерных точек границ	Координаты, м		Метод определения координат характерной точки	Средняя квадратическая погрешность положения характерной точки (Mt), м	Описание обозначения точки на местности (при наличии)
	X	Y			
			(определений)		
10	383894.40	1621845.40	Метод спутниковых геодезических измерений (определений)	0.1	-
11	383881.70	1621854.90	Метод спутниковых геодезических измерений (определений)	0.1	-
12	383848.60	1621913.50	Метод спутниковых геодезических измерений (определений)	0.1	-
13	383734.80	1622114.80	Метод спутниковых геодезических измерений (определений)	0.1	-
14	383783.20	1622293.50	Метод спутниковых геодезических измерений (определений)	0.1	-
15	383792.40	1622327.40	Метод спутниковых геодезических измерений (определений)	0.1	-
16	383799.89	1622325.37	Метод спутниковых геодезических измерений (определений)	0.1	-
17	383808.30	1622323.10	Метод спутниковых геодезических измерений (определений)	0.1	-
18	383811.00	1622333.00	Метод спутниковых геодезических измерений (определений)	0.1	-
19	383802.46	1622335.36	Метод спутниковых геодезических измерений (определений)	0.1	-
20	383795.10	1622337.40	Метод спутниковых геодезических измерений (определений)	0.1	-
21	383813.50	1622405.30	Метод спутниковых геодезических измерений (определений)	0.1	-
22	383783.36	1622413.20	Метод спутниковых геодезических измерений (определений)	0.1	-
23	383789.86	1622436.68	Метод спутниковых геодезических измерений (определений)	0.1	-
24	383794.58	1622453.76	Метод спутниковых геодезических измерений (определений)	0.1	-
25	383794.77	1622454.43	Метод спутниковых геодезических измерений (определений)	0.1	-
26	383803.73	1622486.84	Метод спутниковых геодезических измерений (определений)	0.1	-
27	383566.10	1622554.10	Метод спутниковых геодезических измерений (определений)	0.1	-
28	383368.80	1622609.90	Метод спутниковых геодезических измерений (определений)	0.1	-
29	383388.50	1622681.85	Метод спутниковых геодезических измерений (определений)	0.1	-
30	383414.45	1622776.59	Метод спутниковых геодезических измерений (определений)	0.1	-
31	383419.72	1622795.88	Метод спутниковых геодезических измерений	0.1	-

Сведения о местоположении границ объекта					
1. Система координат МСК-66, зона1					
2. Сведения о характерных точках границ объекта					
Обозначение характерных точек границ	Координаты, м		Метод определения координат характерной точки	Средняя квадратическая погрешность положения характерной точки (Mt), м	Описание обозначения точки на местности (при наличии)
	X	Y			
			(определений)		
32	383429.71	1622832.32	Метод спутниковых геодезических измерений (определений)	0.1	-
33	383439.46	1622869.07	Метод спутниковых геодезических измерений (определений)	0.1	-
34	383441.90	1622877.00	Метод спутниковых геодезических измерений (определений)	0.1	-
35	383445.67	1622894.50	Метод спутниковых геодезических измерений (определений)	0.1	-
36	383508.52	1623186.24	Метод спутниковых геодезических измерений (определений)	0.1	-
37	383511.22	1623198.78	Метод спутниковых геодезических измерений (определений)	0.1	-
38	383522.10	1623249.30	Метод спутниковых геодезических измерений (определений)	0.1	-
39	383586.20	1623547.20	Метод спутниковых геодезических измерений (определений)	0.1	-
40	383587.83	1623546.86	Метод спутниковых геодезических измерений (определений)	0.1	-
41	383593.30	1623545.70	Метод спутниковых геодезических измерений (определений)	0.1	-
42	383622.10	1623536.20	Метод спутниковых геодезических измерений (определений)	0.1	-
43	383622.90	1623537.40	Метод спутниковых геодезических измерений (определений)	0.1	-
44	383656.20	1623587.20	Метод спутниковых геодезических измерений (определений)	0.1	-
45	383689.80	1623585.80	Метод спутниковых геодезических измерений (определений)	0.1	-
46	383700.30	1623580.30	Метод спутниковых геодезических измерений (определений)	0.1	-
47	383707.20	1623581.40	Метод спутниковых геодезических измерений (определений)	0.1	-
48	383715.50	1623592.90	Метод спутниковых геодезических измерений (определений)	0.1	-
49	383714.90	1623596.80	Метод спутниковых геодезических измерений (определений)	0.1	-
50	383703.50	1623605.10	Метод спутниковых геодезических измерений (определений)	0.1	-
51	383696.50	1623604.00	Метод спутниковых геодезических измерений (определений)	0.1	-
52	383688.30	1623596.20	Метод спутниковых геодезических измерений (определений)	0.1	-
53	383650.90	1623597.80	Метод спутниковых геодезических измерений	0.1	-

Сведения о местоположении границ объекта					
1. Система координат МСК-66, зона1					
2. Сведения о характерных точках границ объекта					
Обозначение характерных точек границ	Координаты, м		Метод определения координат характерной точки	Средняя квадратическая погрешность положения характерной точки (Mt), м	Описание обозначения точки на местности (при наличии)
	X	Y			
			(определений)		
54	383645.96	1623590.40	Метод спутниковых геодезических измерений (определений)	0.1	-
55	383645.20	1623588.30	Метод спутниковых геодезических измерений (определений)	0.2	-
56	383644.68	1623588.49	Метод спутниковых геодезических измерений (определений)	0.1	-
57	383633.96	1623572.43	Метод спутниковых геодезических измерений (определений)	0.1	-
58	383628.60	1623564.40	Метод спутниковых геодезических измерений (определений)	0.1	-
59	383625.60	1623556.90	Метод спутниковых геодезических измерений (определений)	0.1	-
60	383619.20	1623547.90	Метод спутниковых геодезических измерений (определений)	0.1	-
61	383596.78	1623555.11	Метод спутниковых геодезических измерений (определений)	0.1	-
62	383592.00	1623556.64	Метод спутниковых геодезических измерений (определений)	0.1	-
63	383588.40	1623557.80	Метод спутниковых геодезических измерений (определений)	0.1	-
64	383567.10	1623565.70	Метод спутниковых геодезических измерений (определений)	0.1	-
65	383462.50	1623604.60	Метод спутниковых геодезических измерений (определений)	0.1	-
66	383462.10	1623602.90	Метод спутниковых геодезических измерений (определений)	0.1	-
67	383431.50	1623615.40	Метод спутниковых геодезических измерений (определений)	0.1	-
68	383431.80	1623616.40	Метод спутниковых геодезических измерений (определений)	0.1	-
69	383385.48	1623634.26	Метод спутниковых геодезических измерений (определений)	0.1	-
70	383250.80	1623686.20	Метод спутниковых геодезических измерений (определений)	0.1	-
71	383161.00	1623720.80	Метод спутниковых геодезических измерений (определений)	0.1	-
72	383163.04	1623726.44	Метод спутниковых геодезических измерений (определений)	0.1	-
73	383232.00	1623916.80	Метод спутниковых геодезических измерений (определений)	0.1	-
74	383250.30	1623974.30	Метод спутниковых геодезических измерений (определений)	0.1	-
75	383258.30	1624000.70	Метод спутниковых геодезических измерений	0.1	-

Сведения о местоположении границ объекта					
1. Система координат МСК-66, зона1					
2. Сведения о характерных точках границ объекта					
Обозначение характерных точек границ	Координаты, м		Метод определения координат характерной точки	Средняя квадратическая погрешность положения характерной точки (Mt), м	Описание обозначения точки на местности (при наличии)
	X	Y			
			(определений)		
76	383275.20	1624050.50	Метод спутниковых геодезических измерений (определений)	0.1	-
77	383283.70	1624073.40	Метод спутниковых геодезических измерений (определений)	0.1	-
78	383300.56	1624124.53	Метод спутниковых геодезических измерений (определений)	0.1	-
79	383300.82	1624125.32	Метод спутниковых геодезических измерений (определений)	0.1	-
80	383302.76	1624131.19	Метод спутниковых геодезических измерений (определений)	0.1	-
81	383308.60	1624148.90	Метод спутниковых геодезических измерений (определений)	0.1	-
82	383284.00	1624165.60	Метод спутниковых геодезических измерений (определений)	0.1	-
83	383262.10	1624176.90	Метод спутниковых геодезических измерений (определений)	0.1	-
84	383135.70	1624474.50	Метод спутниковых геодезических измерений (определений)	0.1	-
85	383130.30	1624487.20	Метод спутниковых геодезических измерений (определений)	0.1	-
86	383145.00	1624624.80	Метод спутниковых геодезических измерений (определений)	0.1	-
87	383137.47	1624653.40	Метод спутниковых геодезических измерений (определений)	0.1	-
88	383120.80	1624716.70	Метод спутниковых геодезических измерений (определений)	0.1	-
89	383111.57	1624725.82	Метод спутниковых геодезических измерений (определений)	0.1	-
90	383033.70	1624802.80	Метод спутниковых геодезических измерений (определений)	0.1	-
91	382990.20	1624822.30	Метод спутниковых геодезических измерений (определений)	0.1	-
92	382987.00	1624824.80	Метод спутниковых геодезических измерений (определений)	0.1	-
93	382981.20	1624829.40	Метод спутниковых геодезических измерений (определений)	0.1	-
94	382948.70	1624843.80	Метод спутниковых геодезических измерений (определений)	0.1	-
95	382918.60	1624882.40	Метод спутниковых геодезических измерений (определений)	0.1	-
96	382926.70	1624907.90	Метод спутниковых геодезических измерений (определений)	0.1	-
97	382957.50	1624923.60	Метод спутниковых геодезических измерений	0.1	-

Сведения о местоположении границ объекта					
1. Система координат МСК-66, зона1					
2. Сведения о характерных точках границ объекта					
Обозначение характерных точек границ	Координаты, м		Метод определения координат характерной точки	Средняя квадратическая погрешность положения характерной точки (Mt), м	Описание обозначения точки на местности (при наличии)
	X	Y			
			(определений)		
98	382957.62	1624982.83	Метод спутниковых геодезических измерений (определений)	0.1	-
99	382958.00	1625176.30	Метод спутниковых геодезических измерений (определений)	0.1	-
100	382958.20	1625235.10	Метод спутниковых геодезических измерений (определений)	0.1	-
101	382949.70	1625259.80	Метод спутниковых геодезических измерений (определений)	0.1	-
102	382933.60	1625276.00	Метод спутниковых геодезических измерений (определений)	0.1	-
103	382898.60	1625328.30	Метод спутниковых геодезических измерений (определений)	0.1	-
104	382882.80	1625354.90	Метод спутниковых геодезических измерений (определений)	0.1	-
105	382882.00	1625363.40	Метод спутниковых геодезических измерений (определений)	0.1	-
106	382883.93	1625369.74	Метод спутниковых геодезических измерений (определений)	0.1	-
107	382886.76	1625379.02	Метод спутниковых геодезических измерений (определений)	0.1	-
108	382888.86	1625385.92	Метод спутниковых геодезических измерений (определений)	0.1	-
109	382896.99	1625412.57	Метод спутниковых геодезических измерений (определений)	0.1	-
110	382901.20	1625426.40	Метод спутниковых геодезических измерений (определений)	0.1	-
111	382917.00	1625459.30	Метод спутниковых геодезических измерений (определений)	0.1	-
112	382929.90	1625500.30	Метод спутниковых геодезических измерений (определений)	0.1	-
113	382932.57	1625520.31	Метод спутниковых геодезических измерений (определений)	0.1	-
114	382933.50	1625527.30	Метод спутниковых геодезических измерений (определений)	0.1	-
115	382942.00	1625535.10	Метод спутниковых геодезических измерений (определений)	0.1	-
116	382942.56	1625536.38	Метод спутниковых геодезических измерений (определений)	0.1	-
117	382944.30	1625540.40	Метод спутниковых геодезических измерений (определений)	0.1	-
118	382934.90	1625544.50	Метод спутниковых геодезических измерений (определений)	0.1	-
119	382933.50	1625541.20	Метод спутниковых геодезических измерений	0.1	-

Сведения о местоположении границ объекта					
1. Система координат МСК-66, зона1					
2. Сведения о характерных точках границ объекта					
Обозначение характерных точек границ	Координаты, м		Метод определения координат характерной точки	Средняя квадратическая погрешность положения характерной точки (Mt), м	Описание обозначения точки на местности (при наличии)
	X	Y			
			(определений)		
120	382930.39	1625538.38	Метод спутниковых геодезических измерений (определений)	0.1	-
121	382923.80	1625532.40	Метод спутниковых геодезических измерений (определений)	0.1	-
122	382920.25	1625505.92	Метод спутниковых геодезических измерений (определений)	0.1	-
123	382919.80	1625502.60	Метод спутниковых геодезических измерений (определений)	0.1	-
124	382907.40	1625463.10	Метод спутниковых геодезических измерений (определений)	0.1	-
125	382891.50	1625430.20	Метод спутниковых геодезических измерений (определений)	0.1	-
126	382888.09	1625418.93	Метод спутниковых геодезических измерений (определений)	0.1	-
127	382878.90	1625388.54	Метод спутниковых геодезических измерений (определений)	0.1	-
128	382876.62	1625381.01	Метод спутниковых геодезических измерений (определений)	0.1	-
129	382873.82	1625371.74	Метод спутниковых геодезических измерений (определений)	0.1	-
130	382871.60	1625364.40	Метод спутниковых геодезических измерений (определений)	0.1	-
131	382872.70	1625351.70	Метод спутниковых геодезических измерений (определений)	0.1	-
132	382889.90	1625322.80	Метод спутниковых геодезических измерений (определений)	0.1	-
133	382925.60	1625269.40	Метод спутниковых геодезических измерений (определений)	0.1	-
134	382940.80	1625254.20	Метод спутниковых геодезических измерений (определений)	0.1	-
135	382947.90	1625233.40	Метод спутниковых геодезических измерений (определений)	0.1	-
136	382947.70	1625176.30	Метод спутниковых геодезических измерений (определений)	0.1	-
137	382947.34	1624996.43	Метод спутниковых геодезических измерений (определений)	0.1	-
138	382947.32	1624986.98	Метод спутниковых геодезических измерений (определений)	0.1	-
139	382947.32	1624986.97	Метод спутниковых геодезических измерений (определений)	0.1	-
140	382947.20	1624929.90	Метод спутниковых геодезических измерений (определений)	0.1	-
141	382918.20	1624915.10	Метод спутниковых геодезических измерений	0.1	-

Сведения о местоположении границ объекта					
1. Система координат МСК-66, зона1					
2. Сведения о характерных точках границ объекта					
Обозначение характерных точек границ	Координаты, м		Метод определения координат характерной точки	Средняя квадратическая погрешность положения характерной точки (Mt), м	Описание обозначения точки на местности (при наличии)
	X	Y			
			(определений)		
142	382907.10	1624880.40	Метод спутниковых геодезических измерений (определений)	0.1	-
143	382942.20	1624835.40	Метод спутниковых геодезических измерений (определений)	0.1	-
144	382975.90	1624820.50	Метод спутниковых геодезических измерений (определений)	0.1	-
145	382980.60	1624816.70	Метод спутниковых геодезических измерений (определений)	0.1	-
146	382984.80	1624813.40	Метод спутниковых геодезических измерений (определений)	0.1	-
147	383027.80	1624794.20	Метод спутниковых геодезических измерений (определений)	0.1	-
148	383107.44	1624715.41	Метод спутниковых геодезических измерений (определений)	0.1	-
149	383111.60	1624711.30	Метод спутниковых геодезических измерений (определений)	0.1	-
150	383128.65	1624646.60	Метод спутниковых геодезических измерений (определений)	0.1	-
151	383134.60	1624624.00	Метод спутниковых геодезических измерений (определений)	0.1	-
152	383119.80	1624485.60	Метод спутниковых геодезических измерений (определений)	0.1	-
153	383126.20	1624470.40	Метод спутниковых геодезических измерений (определений)	0.1	-
154	383254.00	1624169.50	Метод спутниковых геодезических измерений (определений)	0.1	-
155	383278.70	1624156.70	Метод спутниковых геодезических измерений (определений)	0.1	-
156	383296.40	1624144.80	Метод спутниковых геодезических измерений (определений)	0.1	-
157	383293.17	1624135.00	Метод спутниковых геодезических измерений (определений)	0.1	-
158	383291.27	1624129.24	Метод спутниковых геодезических измерений (определений)	0.1	-
159	383290.97	1624128.34	Метод спутниковых геодезических измерений (определений)	0.1	-
160	383274.80	1624079.30	Метод спутниковых геодезических измерений (определений)	0.1	-
161	383222.30	1623920.20	Метод спутниковых геодезических измерений (определений)	0.1	-
162	383153.46	1623730.25	Метод спутниковых геодезических измерений (определений)	0.1	-
163	383147.90	1623714.90	Метод спутниковых геодезических измерений	0.1	-

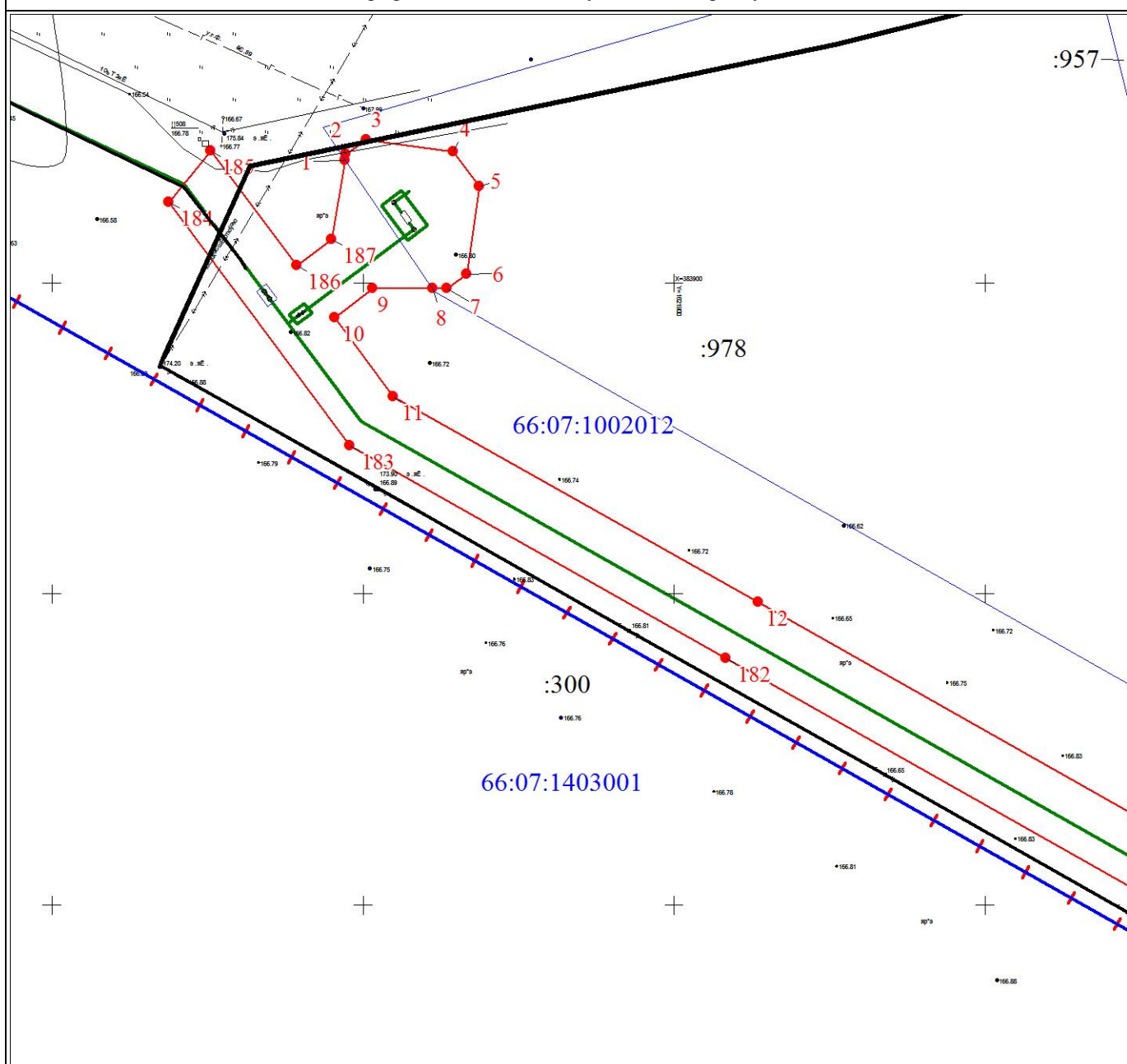
Сведения о местоположении границ объекта					
1. Система координат МСК-66, зона1					
2. Сведения о характерных точках границ объекта					
Обозначение характерных точек границ	Координаты, м		Метод определения координат характерной точки	Средняя квадратическая погрешность положения характерной точки (Mt), м	Описание обозначения точки на местности (при наличии)
	X	Y			
			(определений)		
164	383247.10	1623676.60	Метод спутниковых геодезических измерений (определений)	0.1	-
165	383458.50	1623595.10	Метод спутниковых геодезических измерений (определений)	0.1	-
166	383576.50	1623551.30	Метод спутниковых геодезических измерений (определений)	0.1	-
167	383512.00	1623251.50	Метод спутниковых геодезических измерений (определений)	0.1	-
168	383435.71	1622897.17	Метод спутниковых геодезических измерений (определений)	0.1	-
169	383431.90	1622879.50	Метод спутниковых геодезических измерений (определений)	0.1	-
170	383427.00	1622861.30	Метод спутниковых геодезических измерений (определений)	0.1	-
171	383356.10	1622602.70	Метод спутниковых геодезических измерений (определений)	0.1	-
172	383563.30	1622544.20	Метод спутниковых геодезических измерений (определений)	0.1	-
173	383796.26	1622478.30	Метод спутниковых геодезических измерений (определений)	0.1	-
174	383790.01	1622455.80	Метод спутниковых геодезических измерений (определений)	0.1	-
175	383789.80	1622455.03	Метод спутниковых геодезических измерений (определений)	0.1	-
176	383785.09	1622438.06	Метод спутниковых геодезических измерений (определений)	0.1	-
177	383776.40	1622406.77	Метод спутниковых геодезических измерений (определений)	0.1	-
178	383802.85	1622399.12	Метод спутниковых геодезических измерений (определений)	0.1	-
179	383784.00	1622335.30	Метод спутниковых геодезических измерений (определений)	0.1	-
180	383773.30	1622296.20	Метод спутниковых геодезических измерений (определений)	0.1	-
181	383723.70	1622113.40	Метод спутниковых геодезических измерений (определений)	0.1	-
182	383839.60	1621908.40	Метод спутниковых геодезических измерений (определений)	0.1	-
183	383873.80	1621847.90	Метод спутниковых геодезических измерений (определений)	0.1	-
184	383912.90	1621818.80	Метод спутниковых геодезических измерений (определений)	0.1	-
185	383921.20	1621825.50	Метод спутниковых геодезических измерений	0.1	-

Сведения о местоположении границ объекта					
1. Система координат МСК-66, зона1					
2. Сведения о характерных точках границ объекта					
Обозначение характерных точек границ	Координаты, м		Метод определения координат характерной точки	Средняя квадратическая погрешность положения характерной точки (Mt), м	Описание обозначения точки на местности (при наличии)
	X	Y			
			(определений)		
186	383902.70	1621839.30	Метод спутниковых геодезических измерений (определений)	0.1	-
187	383907.00	1621845.00	Метод спутниковых геодезических измерений (определений)	0.1	-
1	383919.62	1621847.13	Метод спутниковых геодезических измерений (определений)	0.1	-
3. Сведения о характерных точках части (частей) границы объекта					
Обозначение характерных точек части границы	Координаты, м		Метод определения координат характерной точки	Средняя квадратическая погрешность положения характерной точки (Mt), м	Описание обозначения точки на местности (при наличии)
	X	Y			
1	2	3	4	5	6
-	-	-	-	-	-

Раздел 3

Сведения о местоположении измененных (уточненных) границ объекта							
1. Система координат МСК-66, зона1							
2. Сведения о характерных точках границ объекта							
Обозначение характерных точек границ	Существующие координаты, м		Измененные (уточненные) координаты, м		Метод определения координат характерной точки	Средняя квадратическая погрешность положения характерной точки (Mt), м	Описание обозначения точки на местности (при наличии)
	X	Y	X	Y			
1	2	3	4	5	6	7	8
-	-	-	-	-	-	-	-
3. Сведения о характерных точках части (частей) границы объекта							
Обозначение характерных точек части границы	Существующие координаты, м		Измененные (уточненные) координаты, м		Метод определения координат характерной точки	Средняя квадратическая погрешность положения характерной точки (Mt), м	Описание обозначения точки на местности (при наличии)
	X	Y	X	Y			
1	2	3	4	5	6	7	8
-	-	-	-	-	-	-	-

Графическое описание публичного сервитута

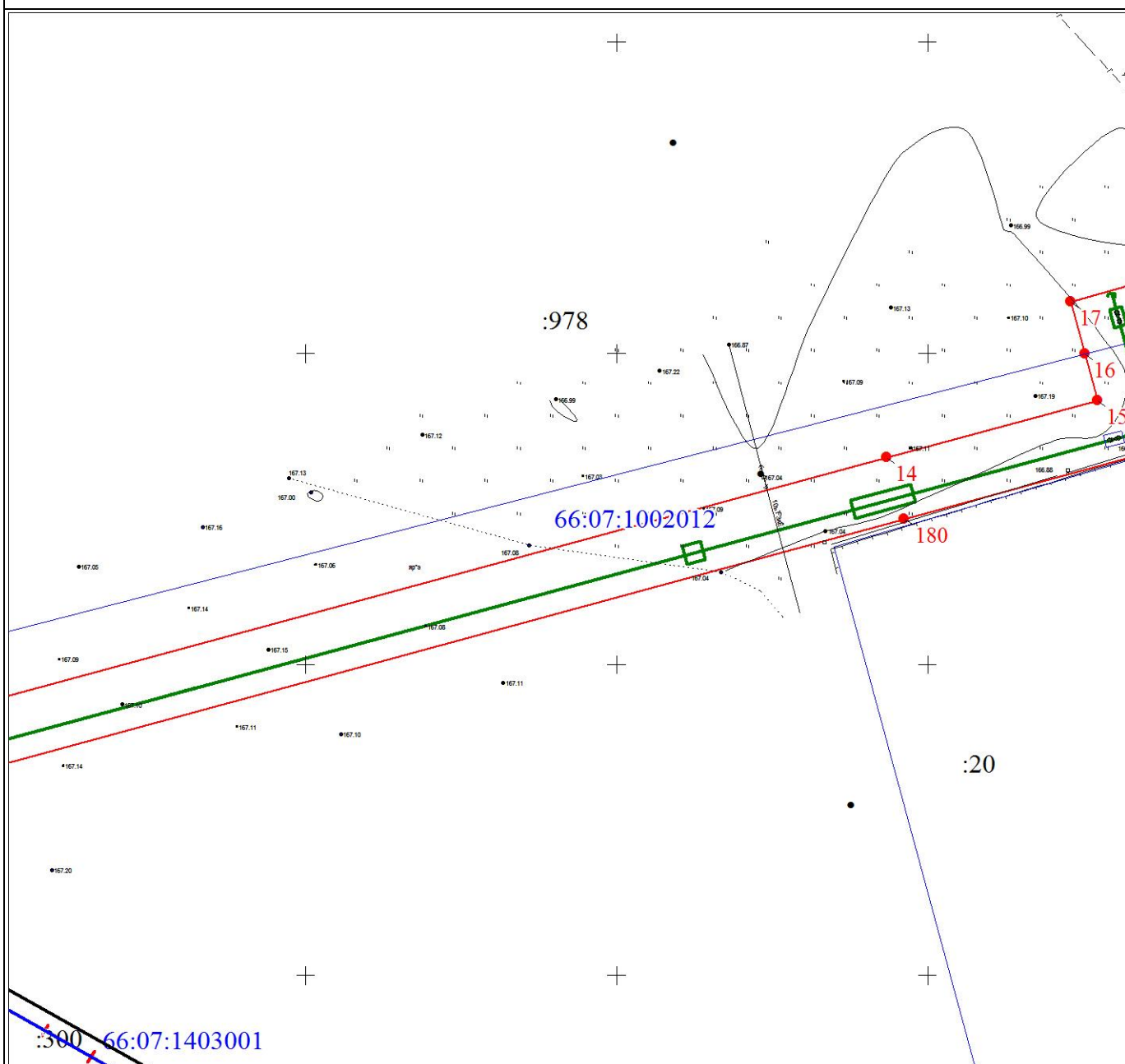


Масштаб 1:1000

Используемые условные знаки и обозначения:

	Граница кадастрового квартала
	Обозначение кадастрового квартала
	Существующая часть границы, имеющиеся в ЕГРН сведения о которой достаточны для определения ее местоположения
	Надписи кадастрового номера земельного участка
	Характерная точка границы объекта
	Граница публичного сервитута

Графическое описание публичного сервитута

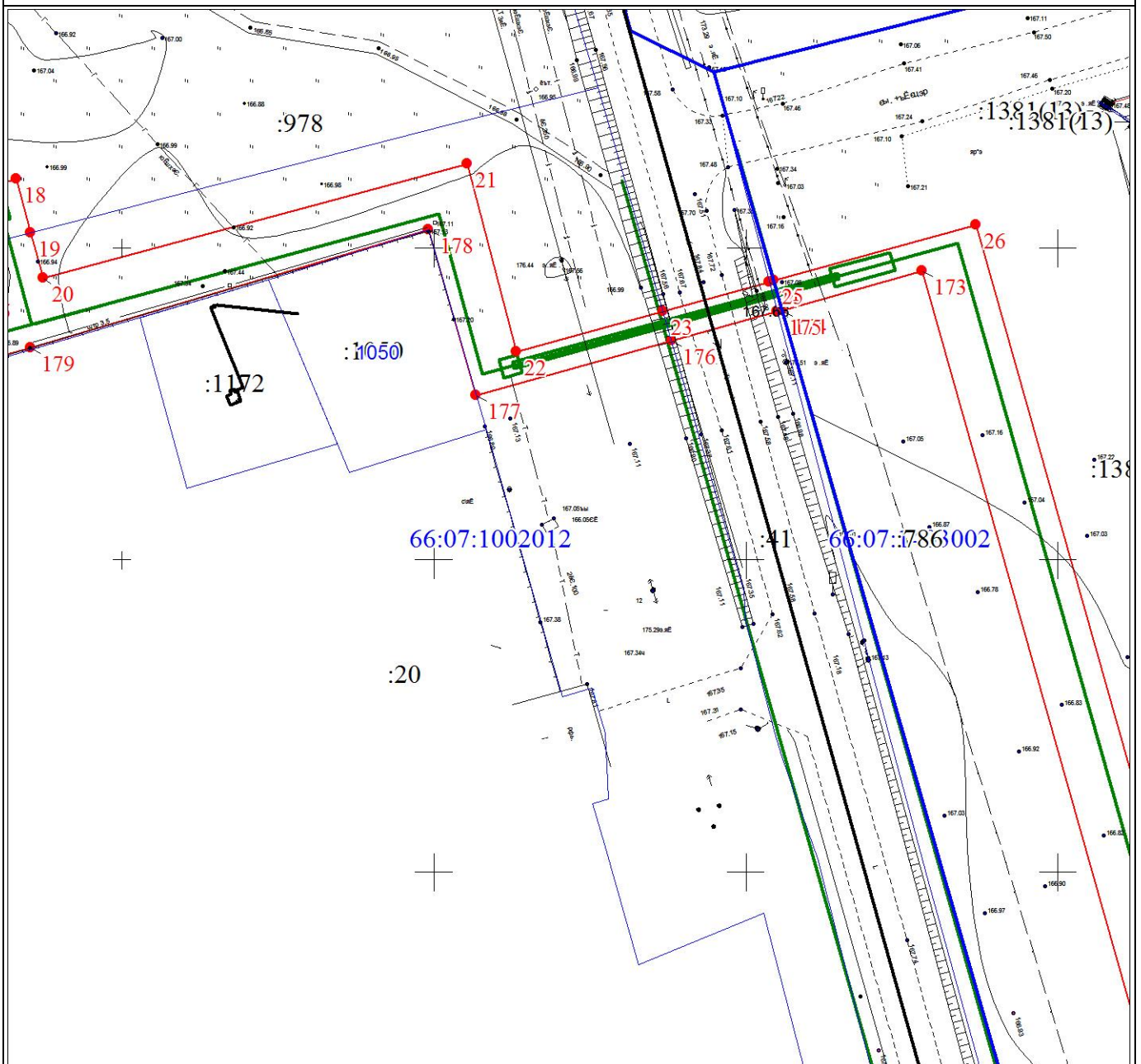


Масштаб 1:1000

Используемые условные знаки и обозначения:

Условные обозначения представлены на листе 11

Графическое описание публичного сервитута

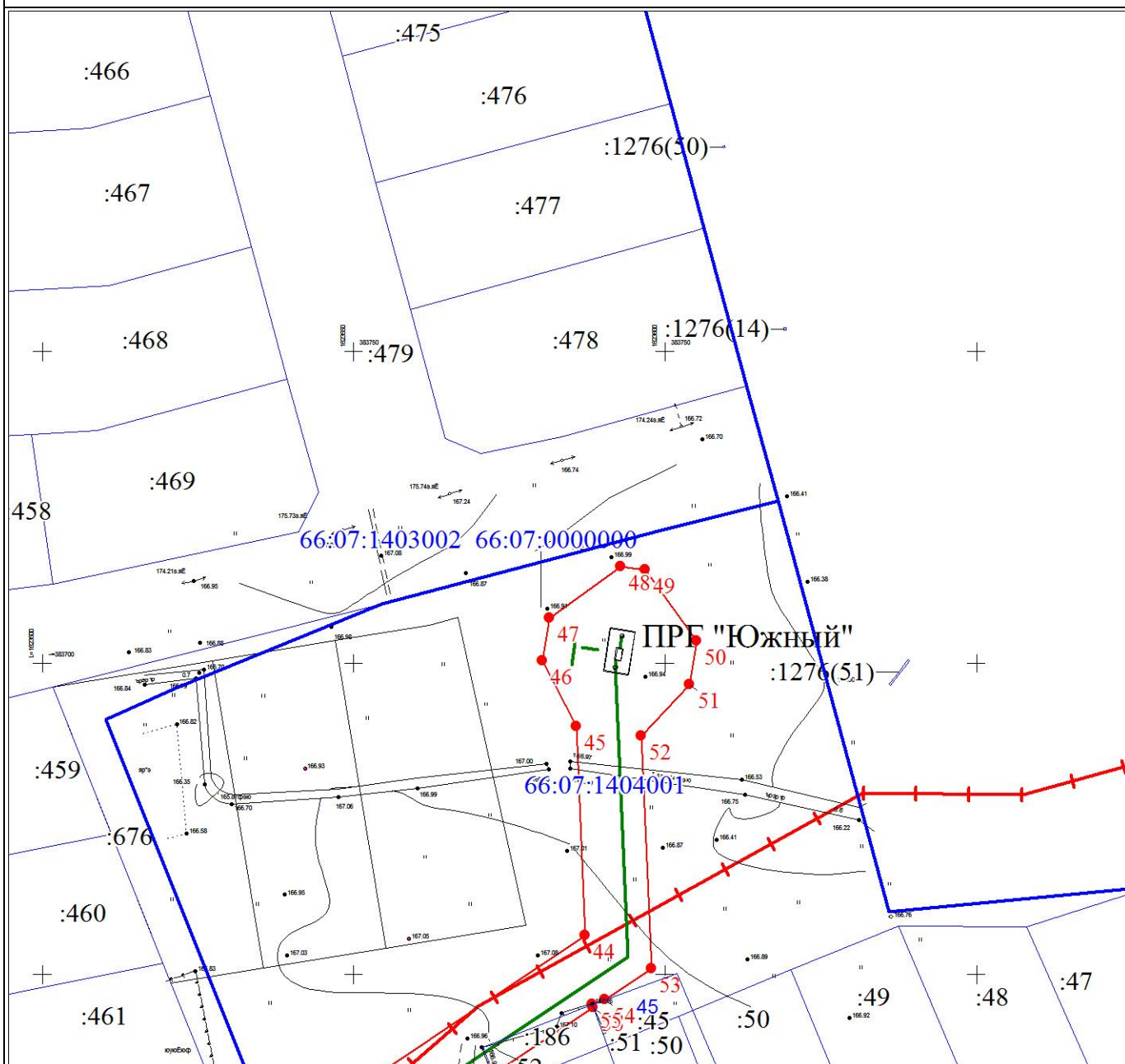


Масштаб 1:1000

Используемые условные знаки и обозначения:

Условные обозначения представлены на листе 11

Графическое описание публичного сервитута

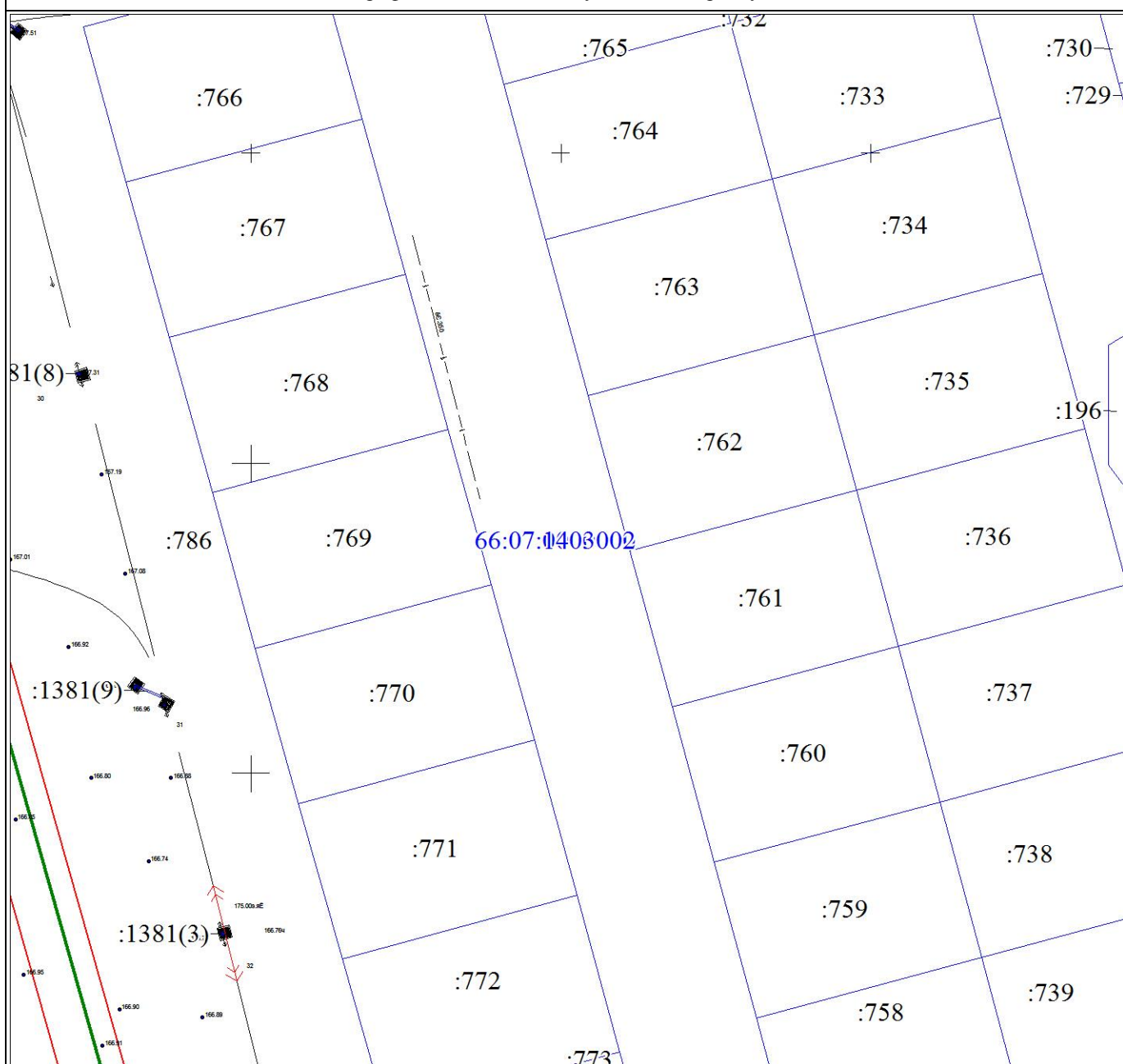


Масштаб 1:1000

Используемые условные знаки и обозначения:

Условные обозначения представлены на листе 11

Графическое описание публичного сервитута

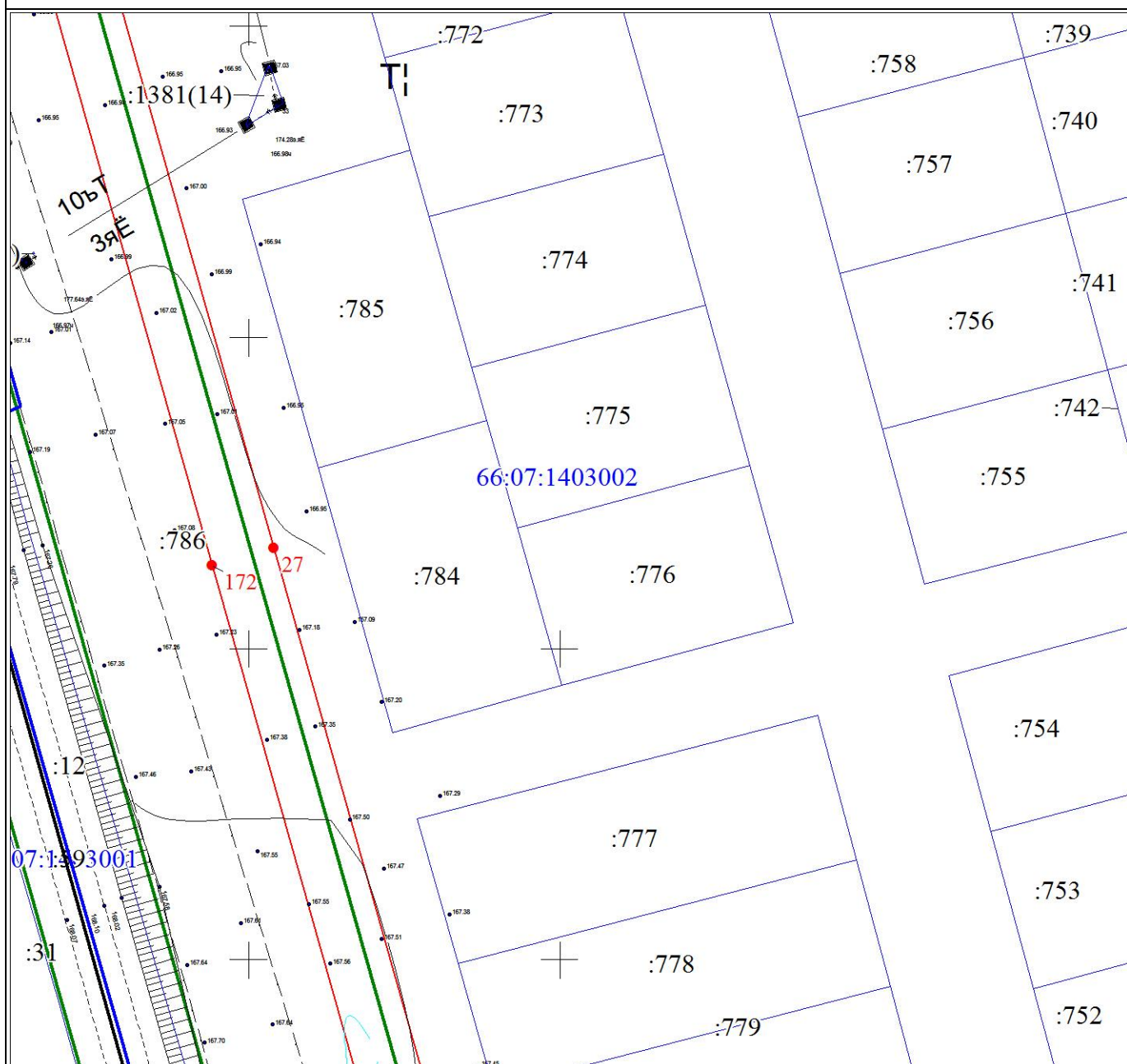


Масштаб 1:1000

Используемые условные знаки и обозначения:

Условные обозначения представлены на листе 11

Графическое описание публичного сервитута

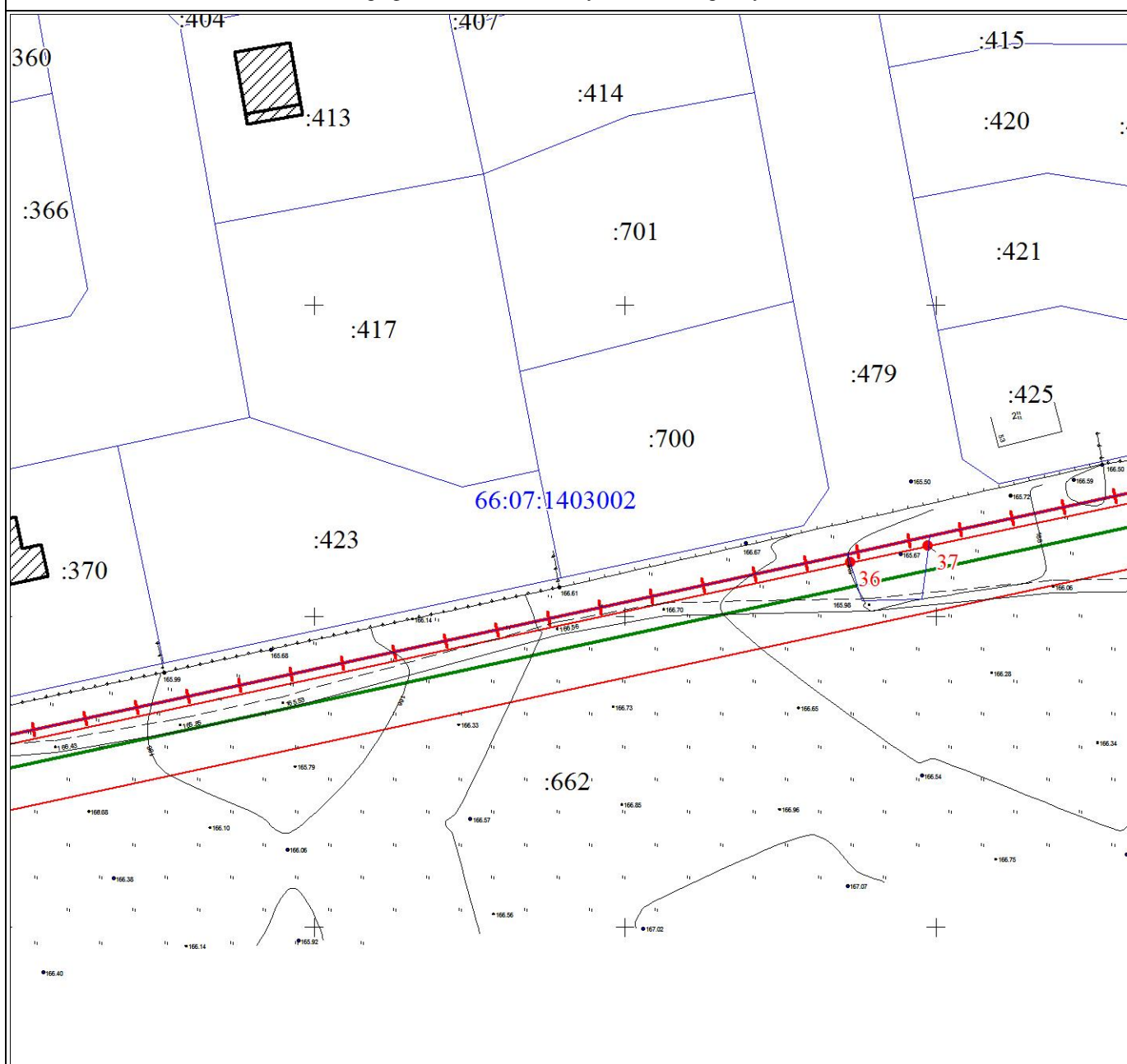


Масштаб 1:1000

Используемые условные знаки и обозначения:

Условные обозначения представлены на листе 11

Графическое описание публичного сервитута

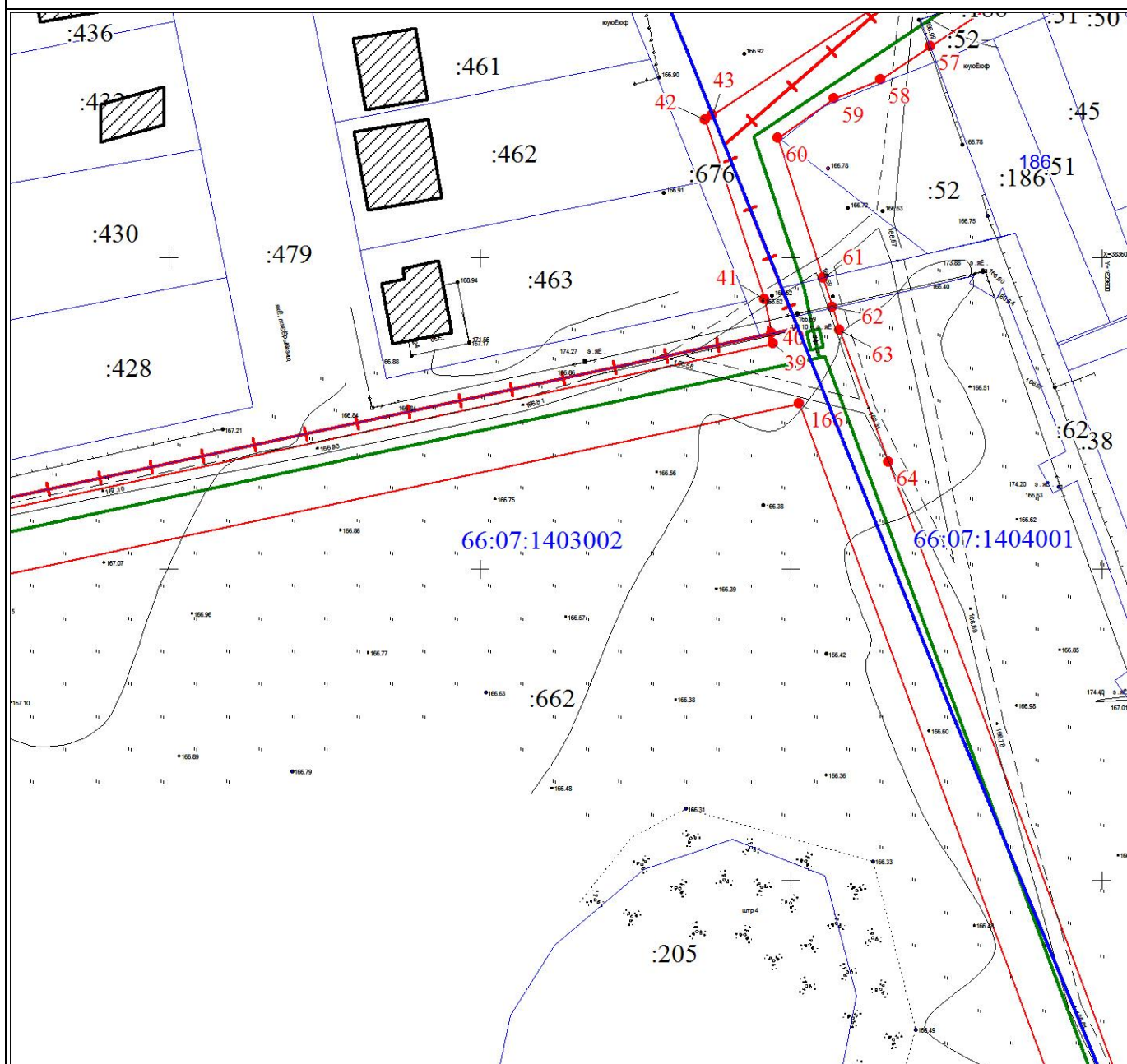


Масштаб 1:1000

Используемые условные знаки и обозначения:

Условные обозначения представлены на листе 11

Графическое описание публичного сервитута

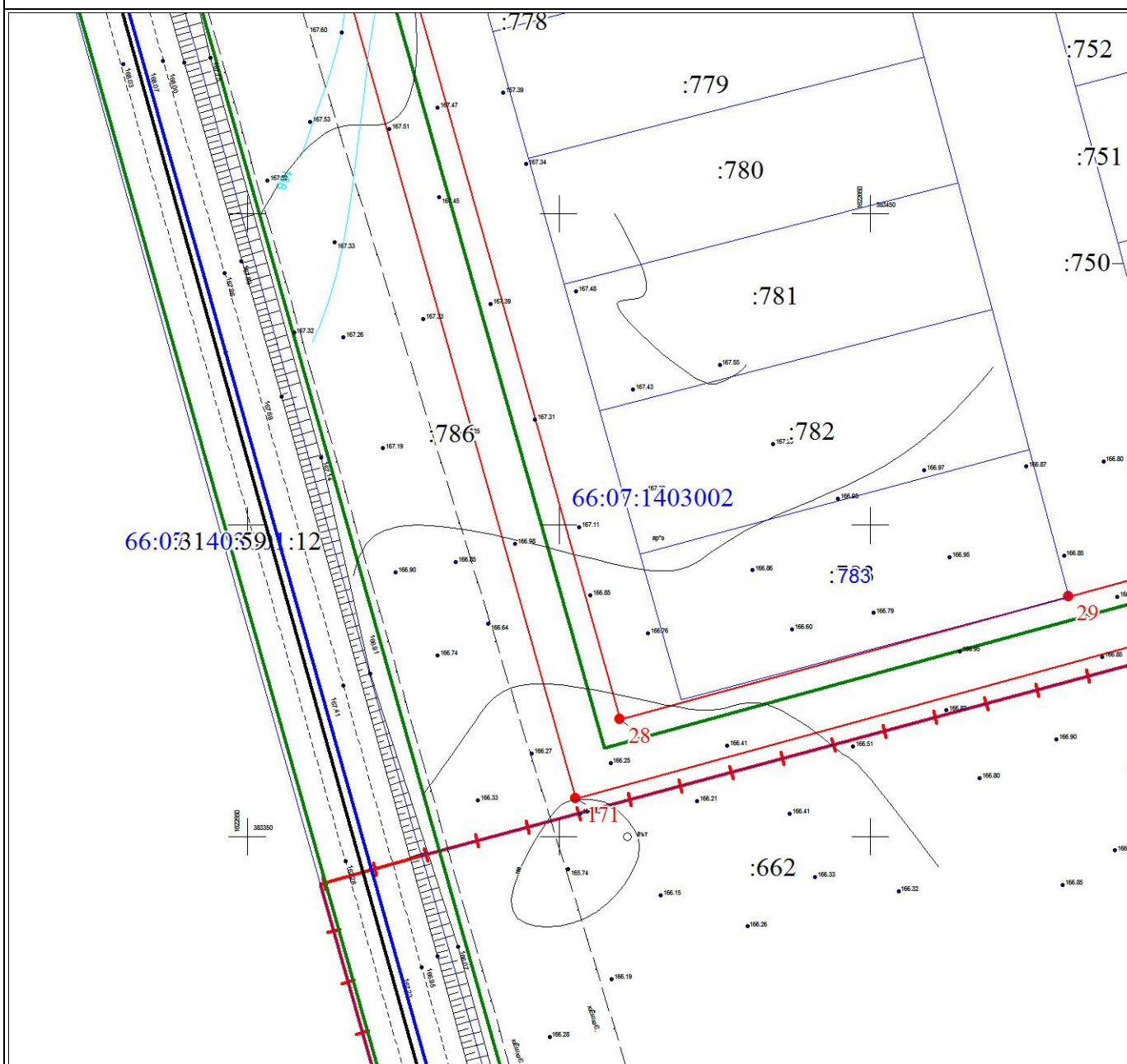


Масштаб 1:1000

Используемые условные знаки и обозначения:

Условные обозначения представлены на листе 11

Графическое описание публичного сервитута

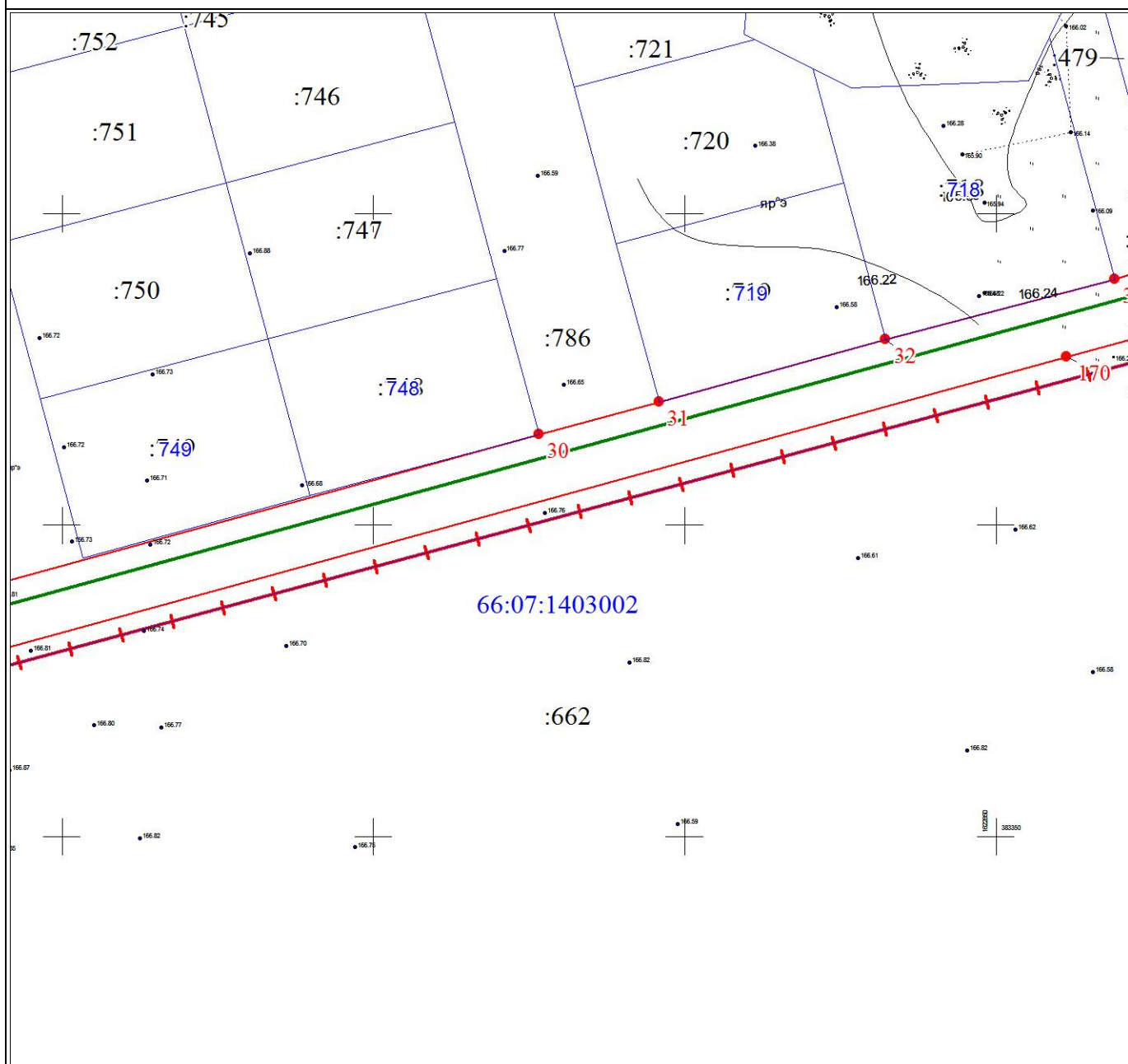


Масштаб 1:1000

Используемые условные знаки и обозначения:

Условные обозначения представлены на листе 11

Графическое описание публичного сервитута



Масштаб 1:1000

Используемые условные знаки и обозначения:

Условные обозначения представлены на листе 11

Графическое описание публичного сервитута

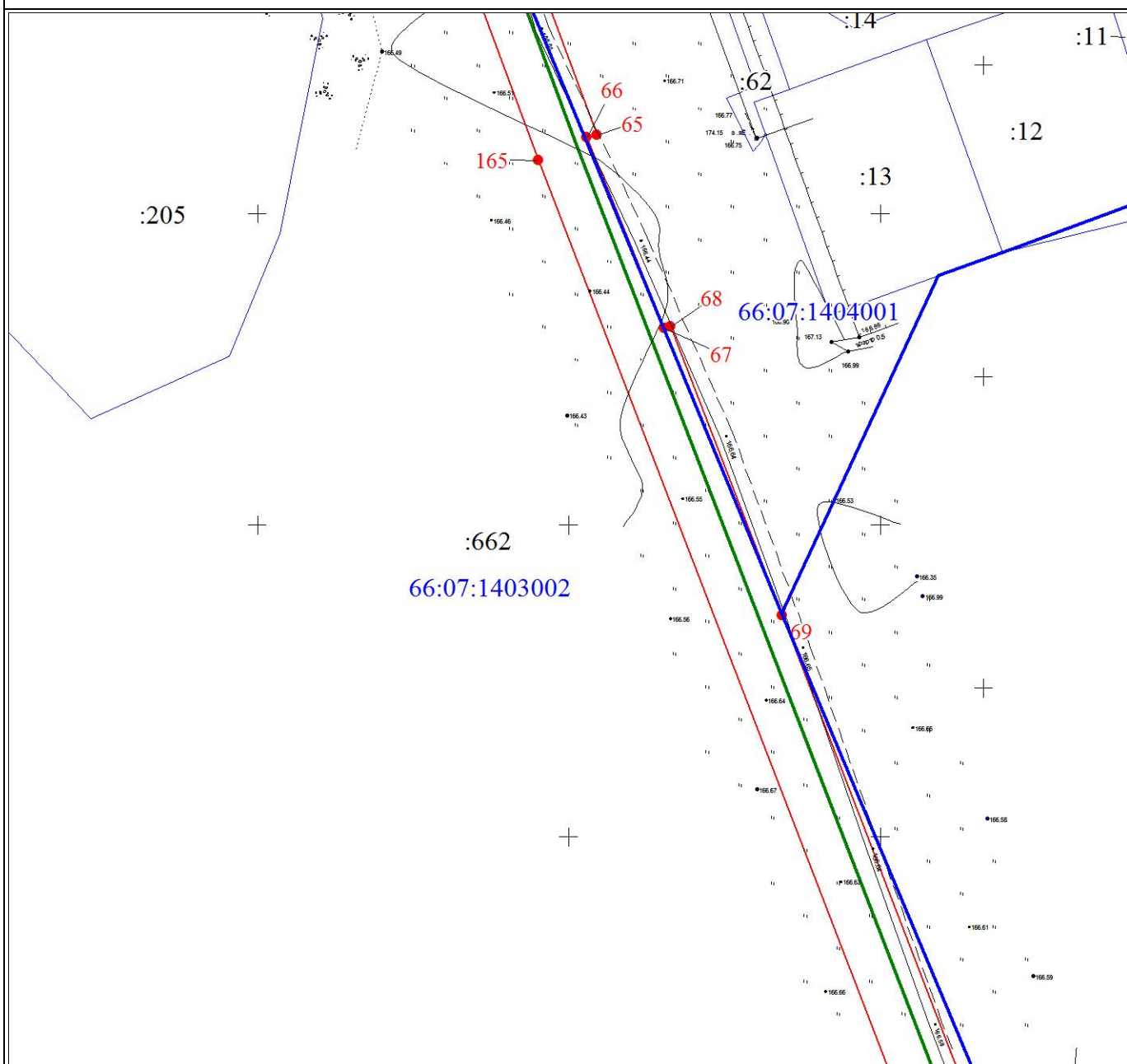


Масштаб 1:1000

Используемые условные знаки и обозначения:

Условные обозначения представлены на листе 11

Графическое описание публичного сервитута

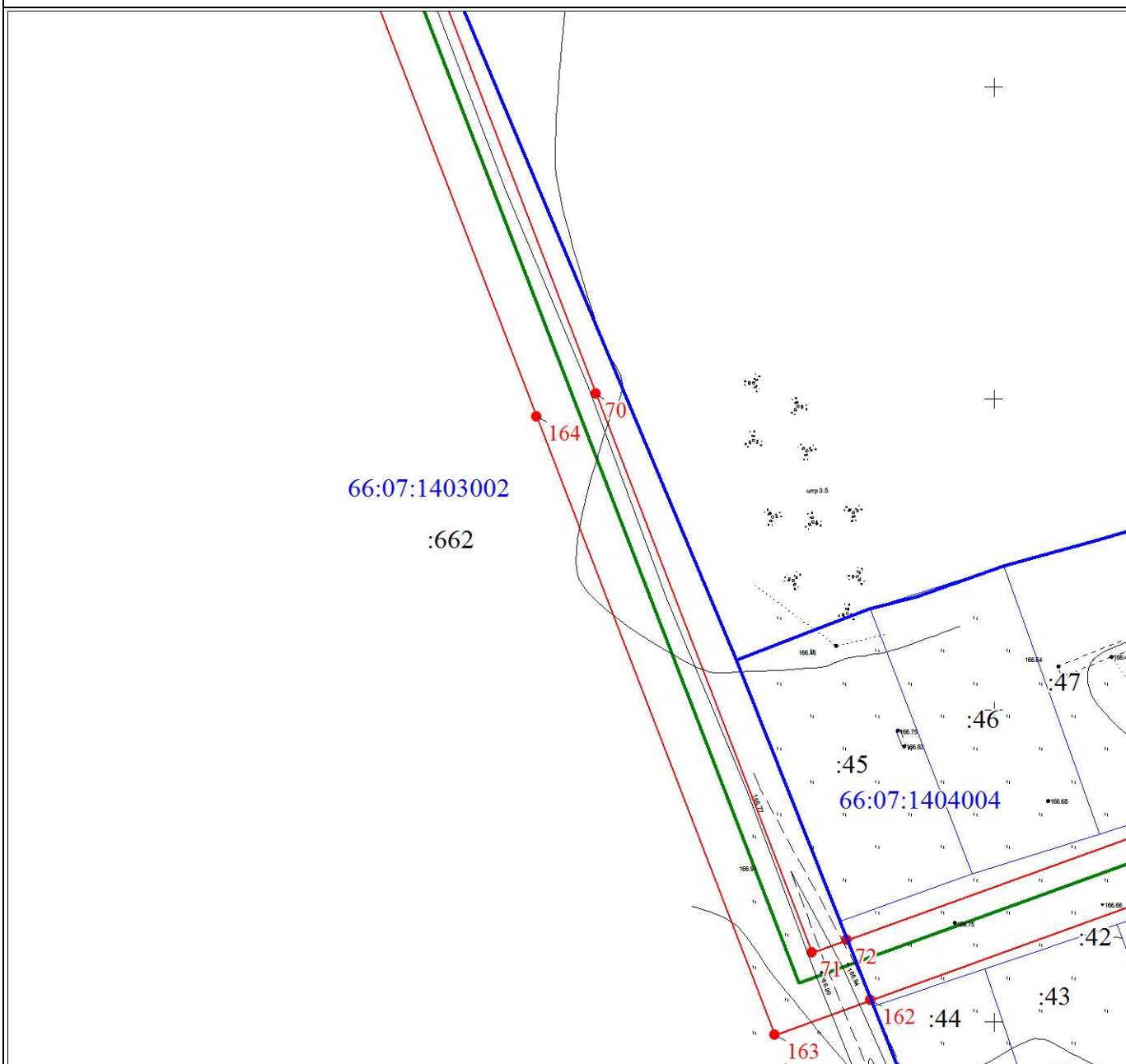


Масштаб 1:1000

Используемые условные знаки и обозначения:

Условные обозначения представлены на листе 11

Графическое описание публичного сервитута

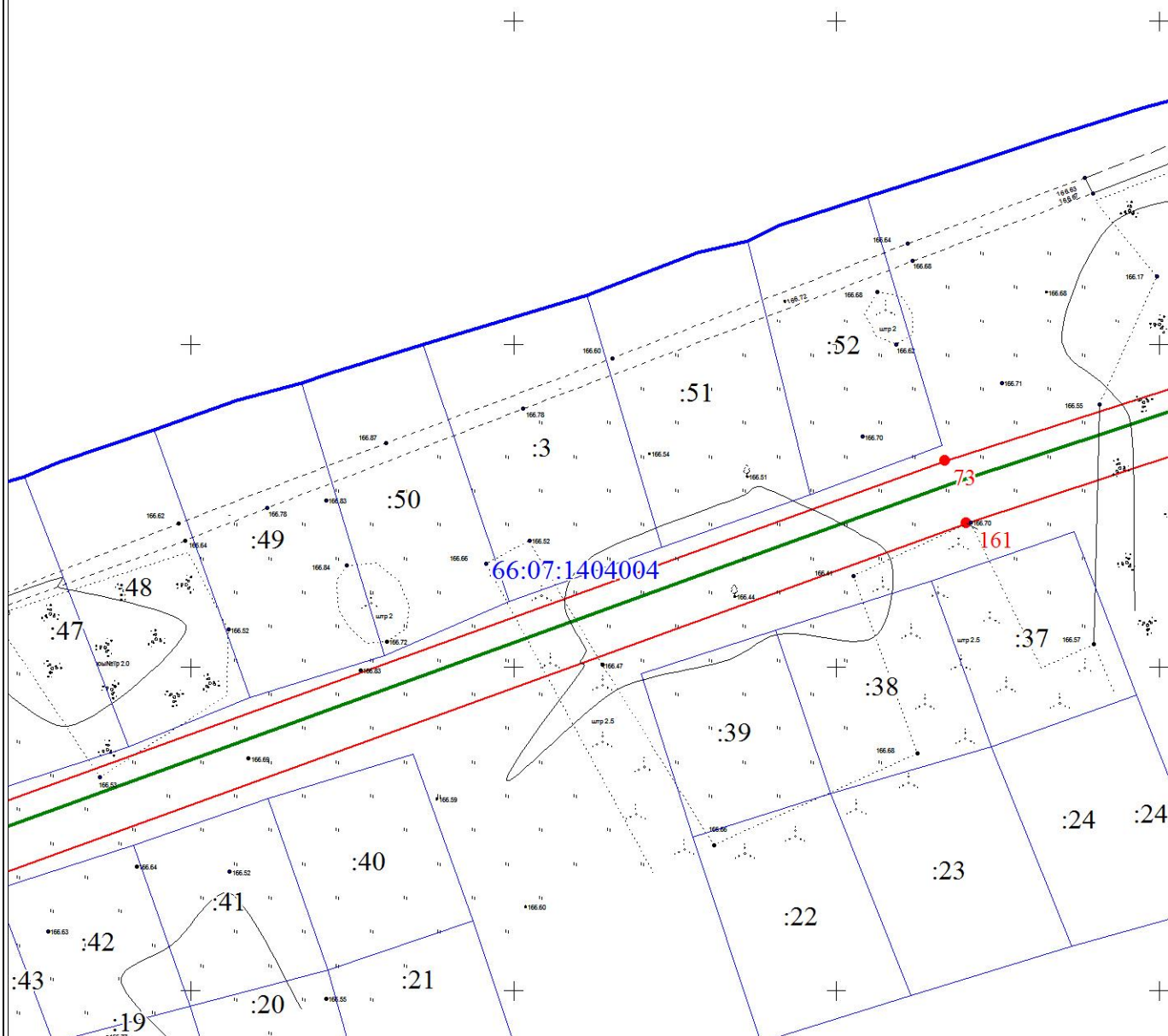


Масштаб 1:1000

Используемые условные знаки и обозначения:

Условные обозначения представлены на листе 11

Графическое описание публичного сервитута

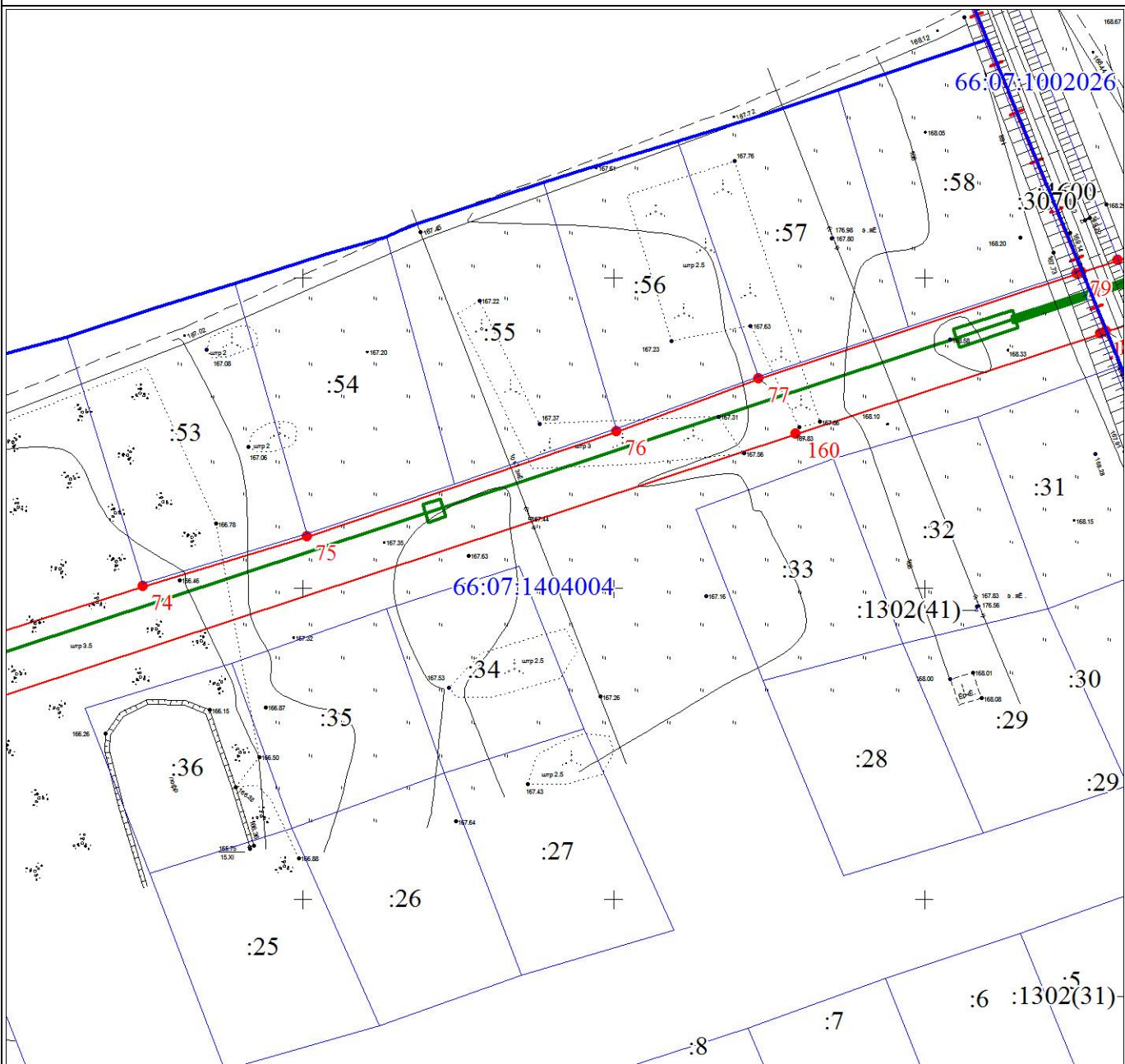


Масштаб 1:1000

Используемые условные знаки и обозначения:

Условные обозначения представлены на листе 11

Графическое описание публичного сервитута



Масштаб 1:1000

Используемые условные знаки и обозначения:

Условные обозначения представлены на листе 11

Графическое описание публичного сервитута

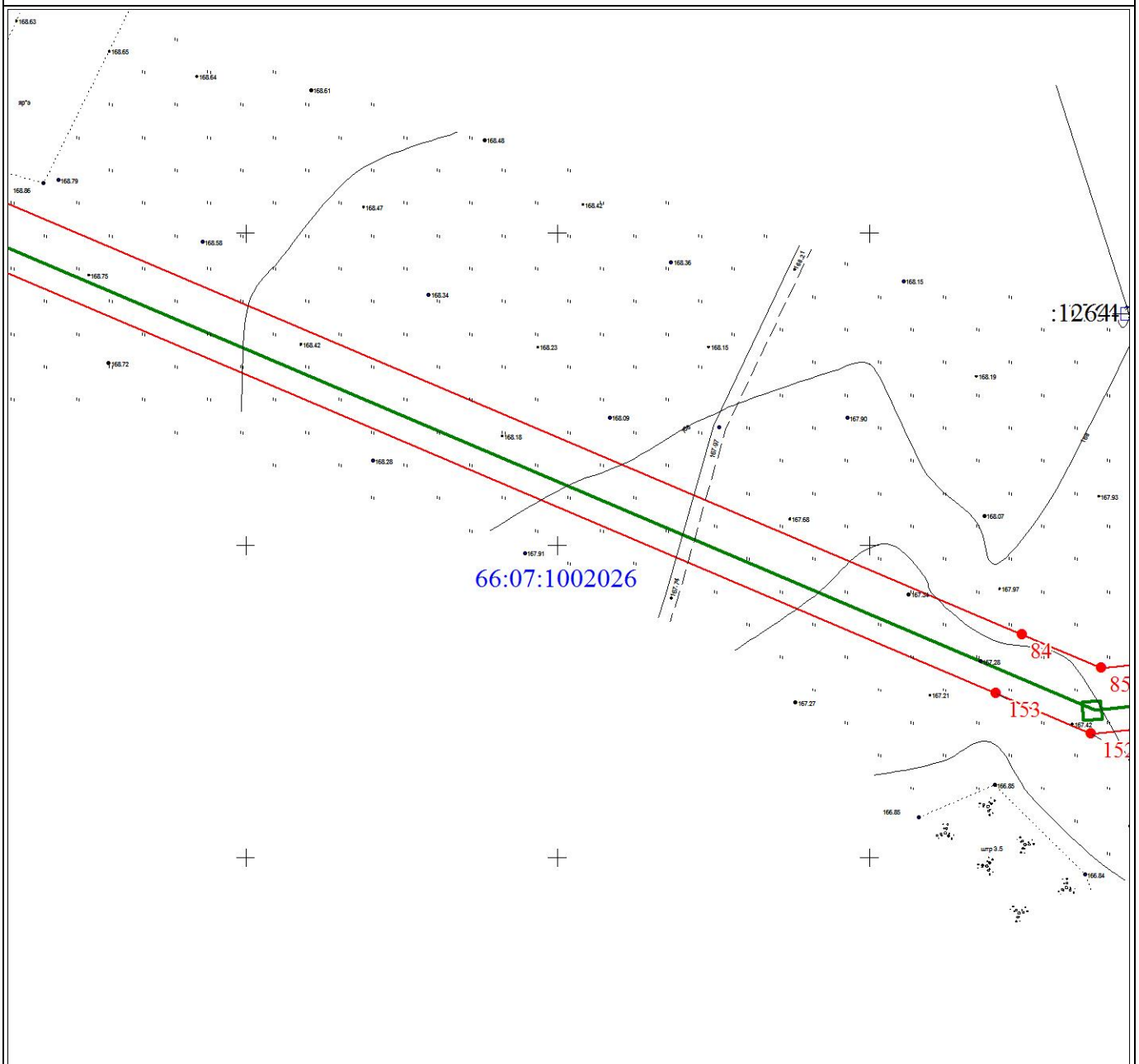
Масштаб 1:1000

Используемые условные знаки и обозначения:
Условные обозначения представлены на листе 11

Используемые условные знаки и обозначения:

Условные обозначения представлены на листе 11

Графическое описание публичного сервитута

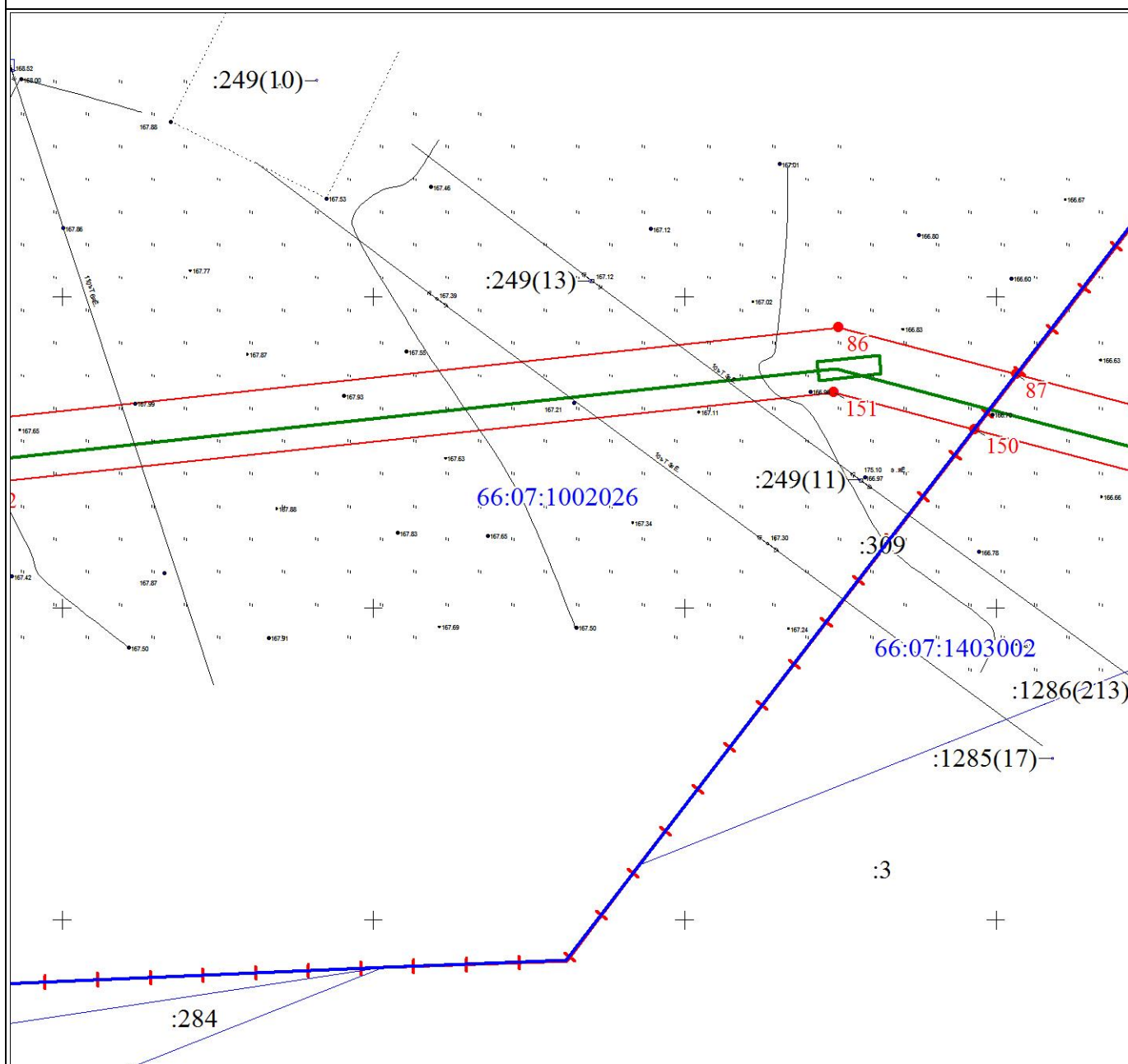


Масштаб 1:1000

Используемые условные знаки и обозначения:

Условные обозначения представлены на листе 11

Графическое описание публичного сервитута

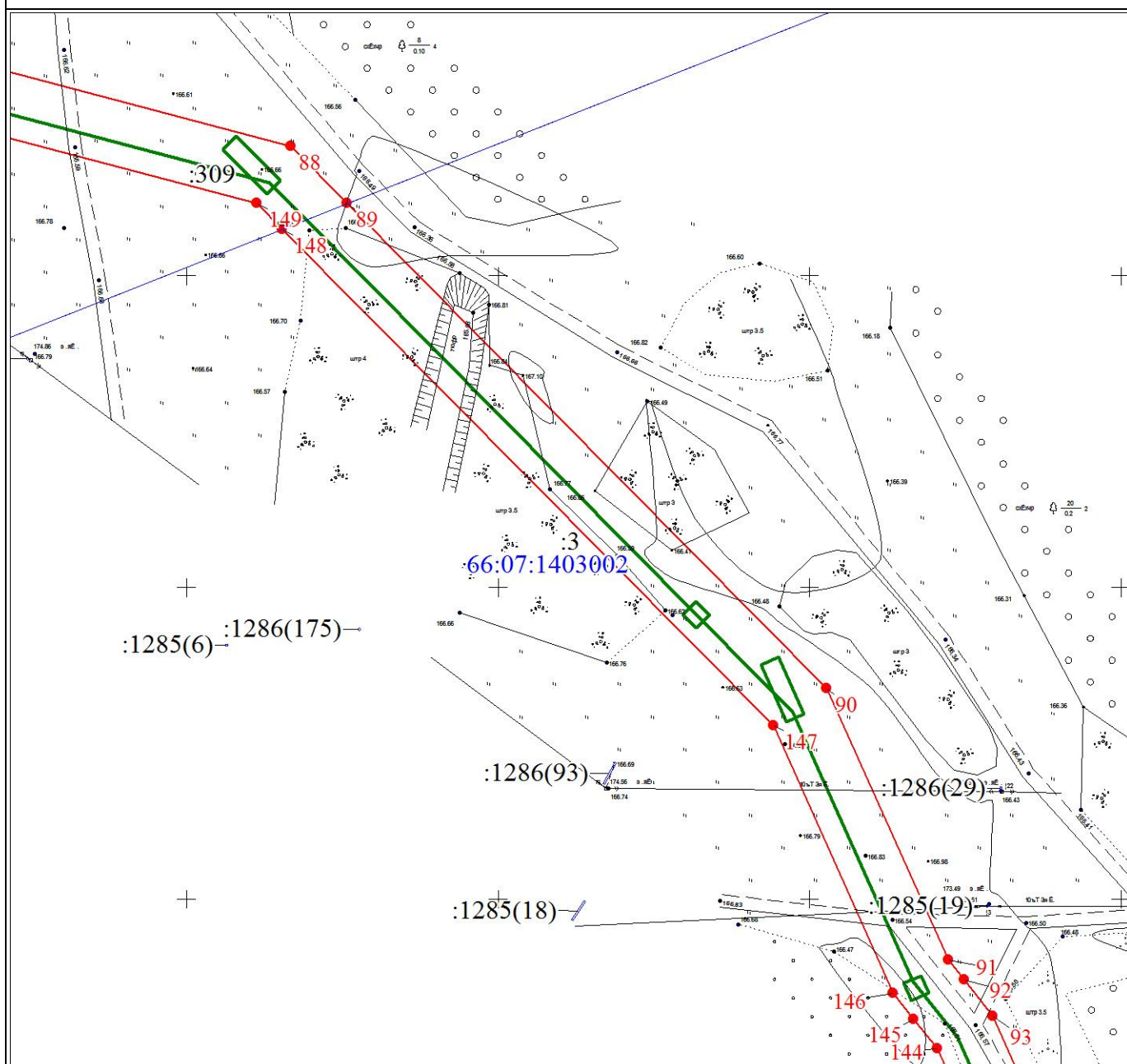


Масштаб 1:1000

Используемые условные знаки и обозначения:

Условные обозначения представлены на листе 11

Графическое описание публичного сервитута

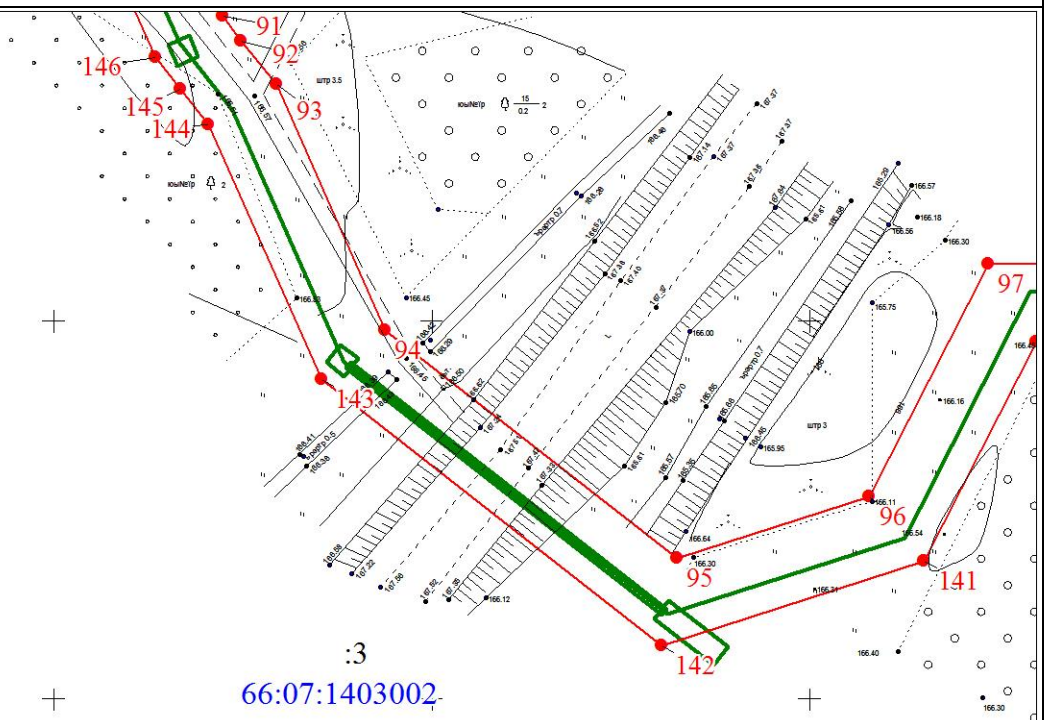


Масштаб 1:1000

Используемые условные знаки и обозначения:

Условные обозначения представлены на листе 11

Графическое описание публичного сервитута

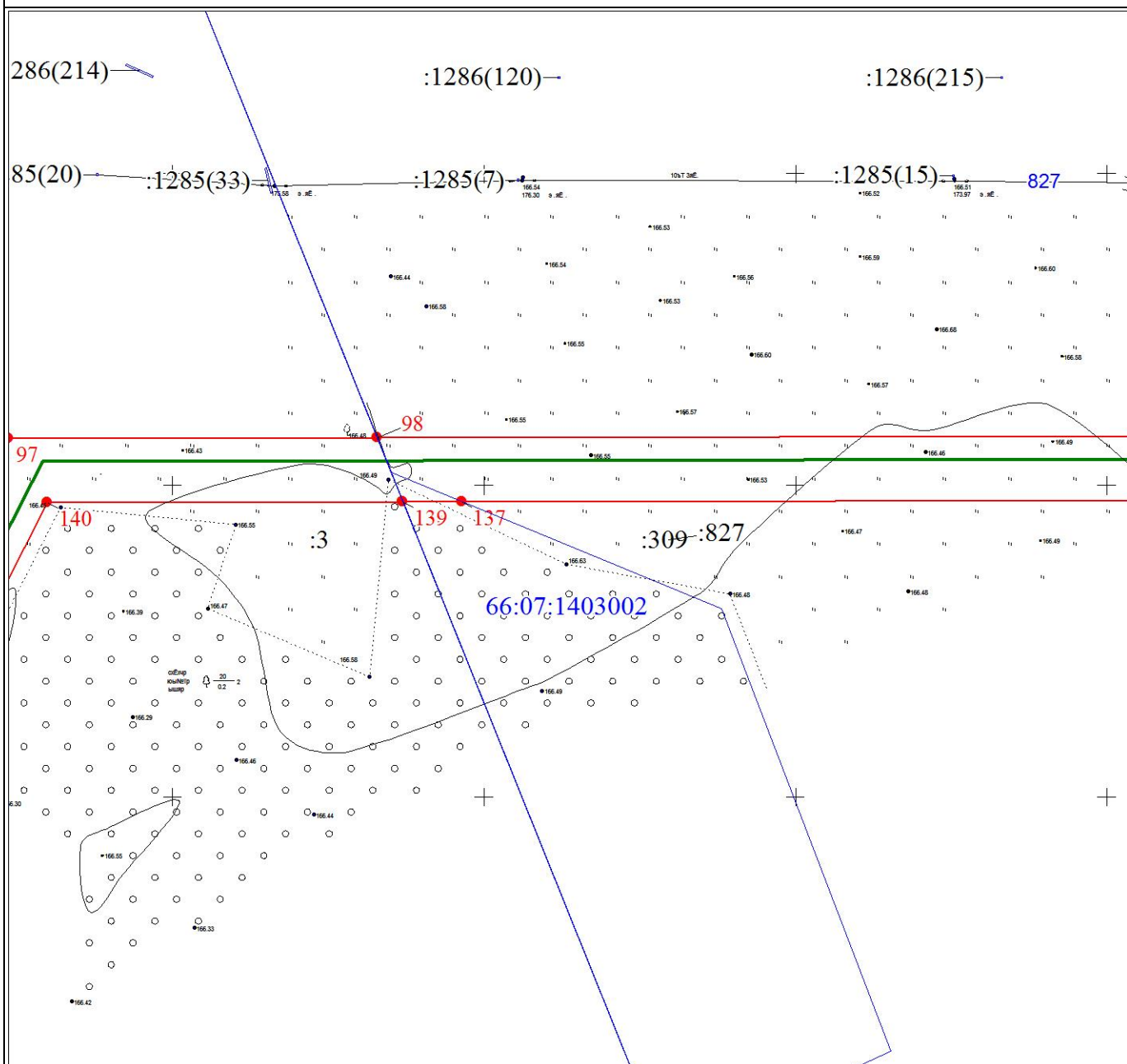


Масштаб 1:1000

Используемые условные знаки и обозначения:

Условные обозначения представлены на листе 11

Графическое описание публичного сервитута

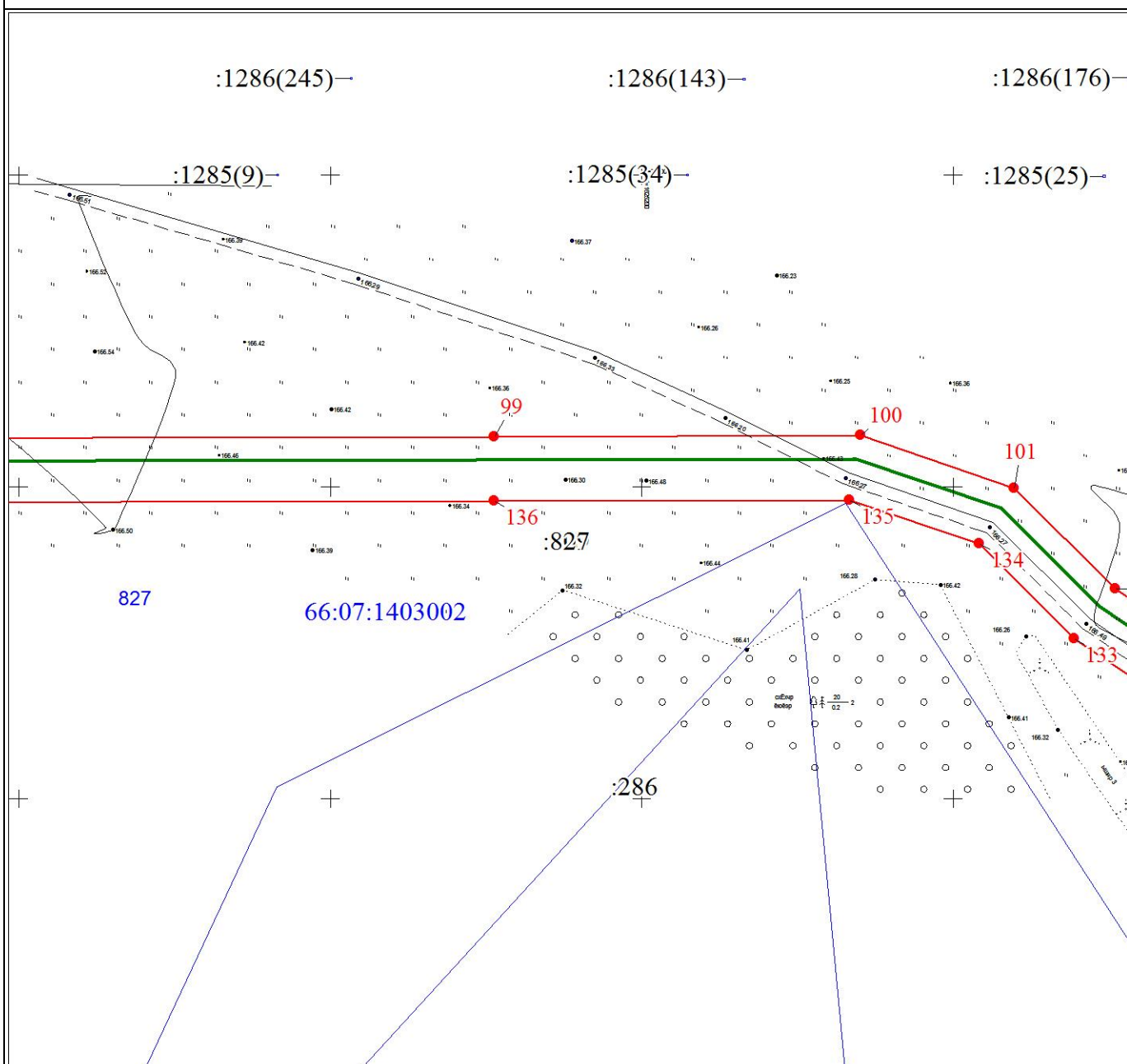


Масштаб 1:1000

Используемые условные знаки и обозначения:

Условные обозначения представлены на листе 11

Графическое описание публичного сервитута

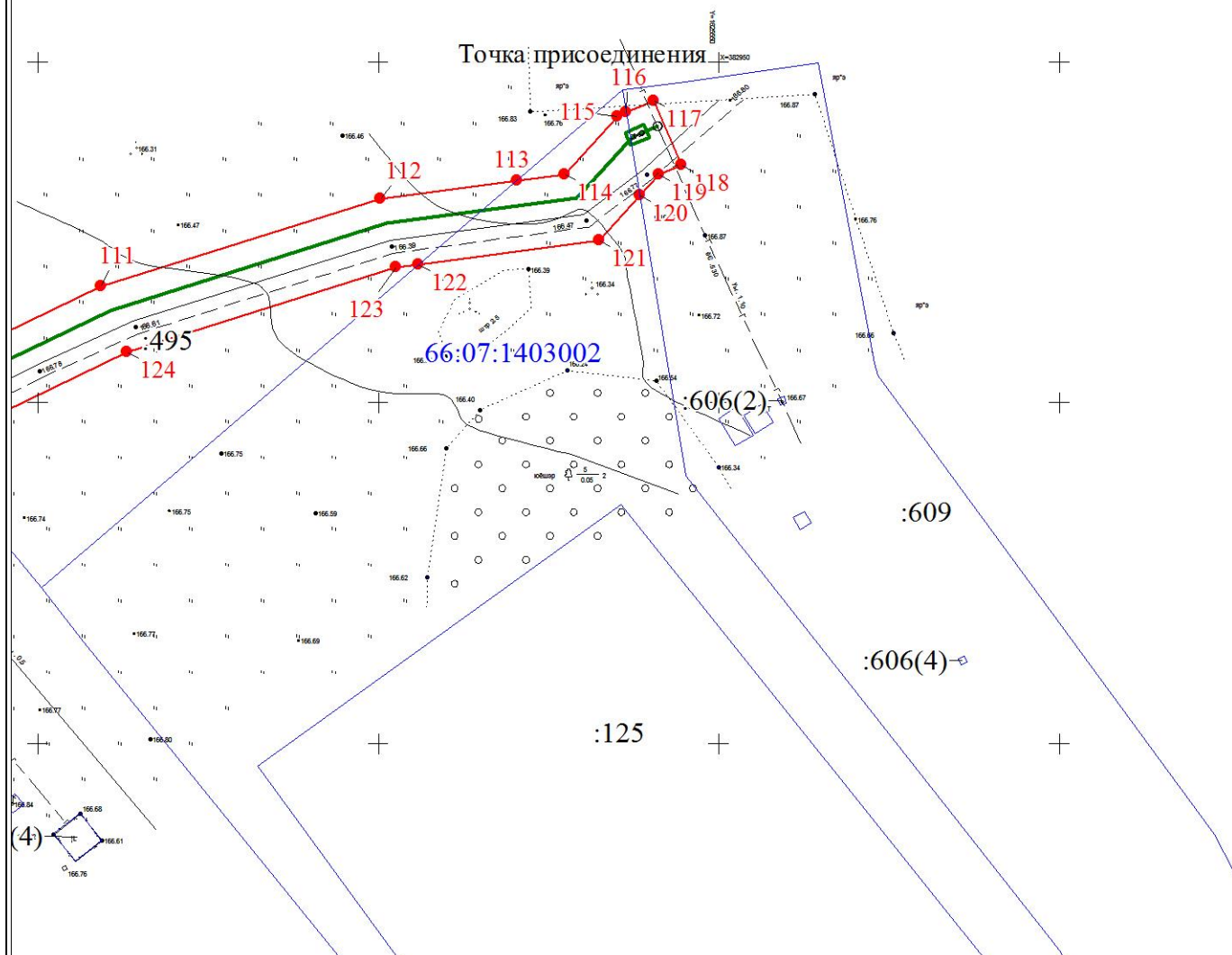


Масштаб 1:1000

Используемые условные знаки и обозначения:

Условные обозначения представлены на листе 11

Графическое описание публичного сервитута



Масштаб 1:1000

Используемые условные знаки и обозначения:

Условные обозначения представлены на листе 11

