

СХЕМА

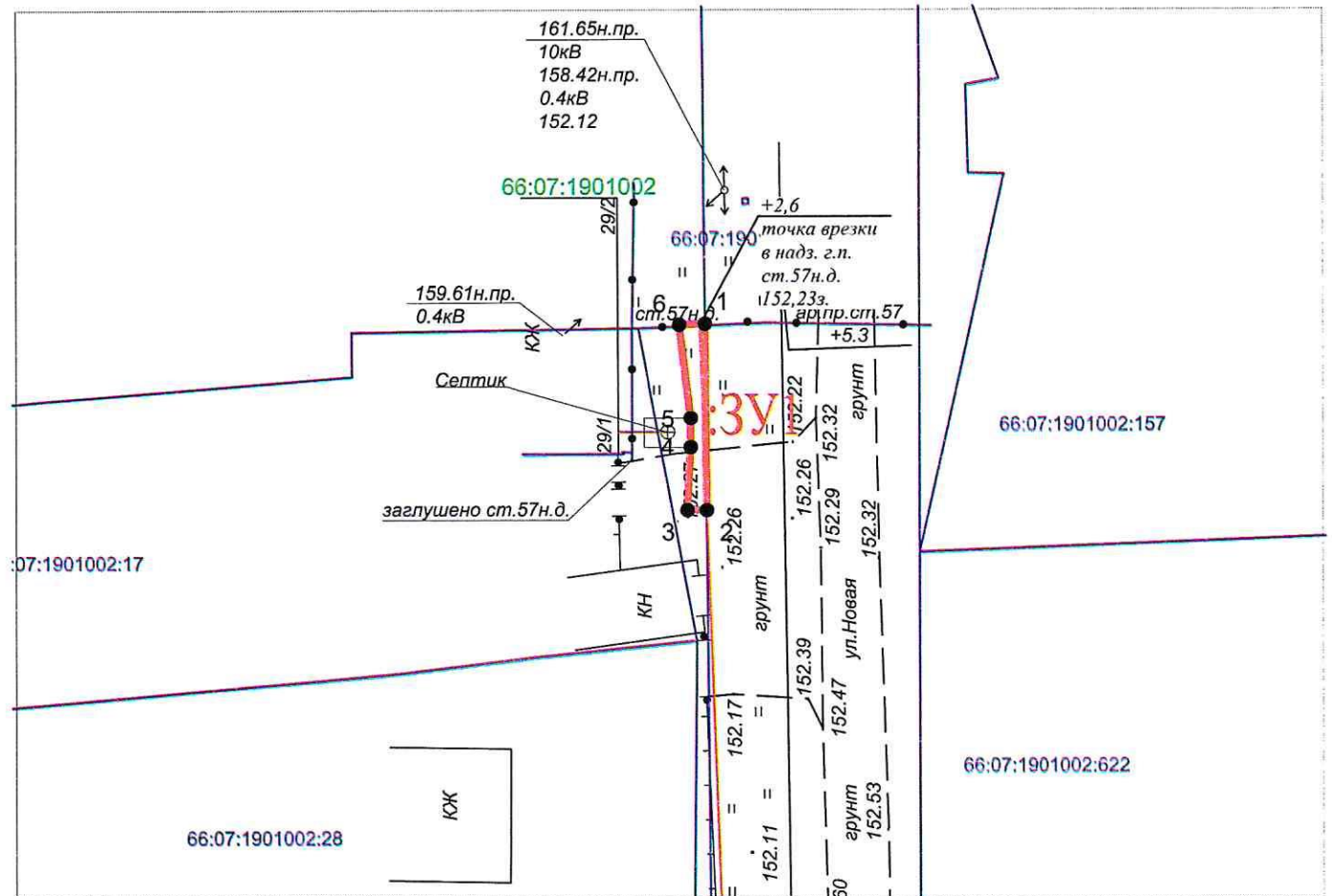
границ предполагаемых к использованию земель на кадастровом плане территории в кадастровом квартале 66:07:1901002

Приложение к Постановлению

№ _____ от _____

Объект: «Газопровод низкого давления для газоснабжения жилых домов по ул. Новая до жилого дома №27 в с.Байны Богдановичского района Свердловской области»

Местоположение: от точки врезки в существующий газопровод низкого давления в районе земельного участка жилого дома №29/1 по улице Новая до границы земельного участка жилого дома №27 по улице Новая с. Байны Богдановичского района Свердловской области



Масштаб 1:500

Условный номер земельного участка	:3У1	
Площадь земельного участка	18 кв.м.	
Обозначение характерных точек границ	Координаты, м	
	X	Y
1	376890,59	1627412,75
2	376877,05	1627412,86
3	376877,05	1627411,47
4	376881,68	1627411,72
5	376883,78	1627411,72
6	376890,51	1627410,90
1	376890,59	1627412,75
Система координат: МСК-66, зона 1		

Условные обозначения:

- -проектируемый газопровод низкого давления
- 66:07:1901002:157 -граница и номер земельного участка по сведениям ЕГРН
- -обозначение и номер характерной точки границы земельного участка

АО "ГАЗЭКС" Южный округ
А.М. Кандилян