

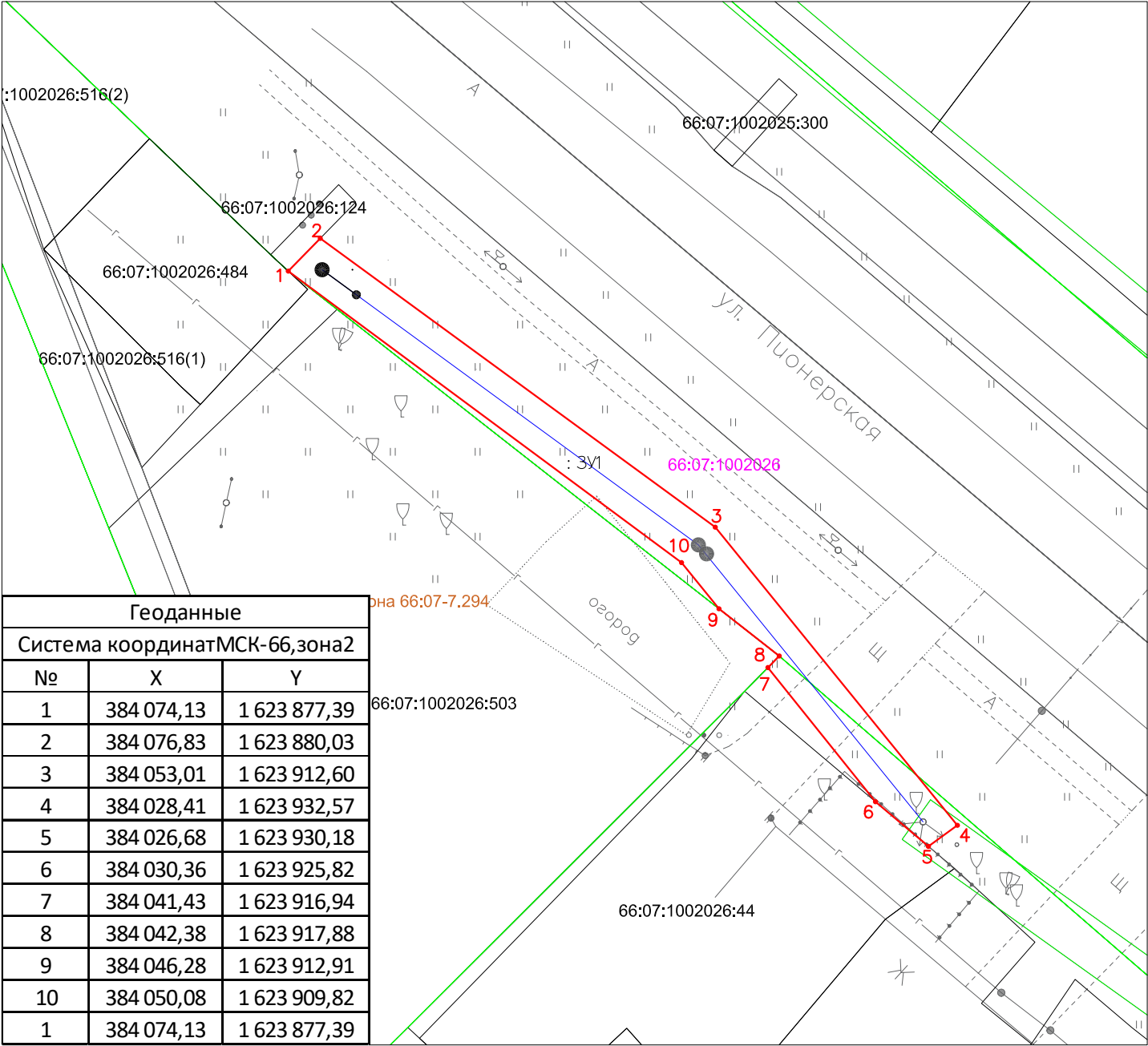
Схема границ предполагаемых к использованию земель на кадастровом
плане территории в кадастровом квартале 66:07:1002026

Утверждена постановлением
главы городского округа Богданович

Адрес земельного участка: Строительство отпайки ВЛИ 0,4 кВ от ВЛ 0,4 кВ Быт 1 от ТП 324 до
границ земельного участка заявителя (электроснабжение объекта торговли, находящегося по
адресу: Свердловская обл, Богдановичский р-н, г. Богданович, ул. Пионерская,
земельный участок 2) (0,075 км, 1 т.у)

от _____ № _____

Кадастровый номер квартала: 66:07:1002026
Площадь: ЗУ 274 кв.м.



Условные обозначения:

- :ЗУ1

- образуемый земельный участок
- 66:00-6.2162

- ЗОУИТ по сведениям ЕГРН
- :673

- земельный участок по сведениям ЕГРН
- 66:00-6.2162

- территориальное планирование, градостроительное зонирование по сведениям ЕГРН
- 66:14:4801001

- обозначение кадастрового квартала
- ОКС по сведениям ЕГРН
- 2

- обозначение характерной точки границы земельного участка
- земельный участок, границы которого не установлены в соответствии с земельным законодательством