

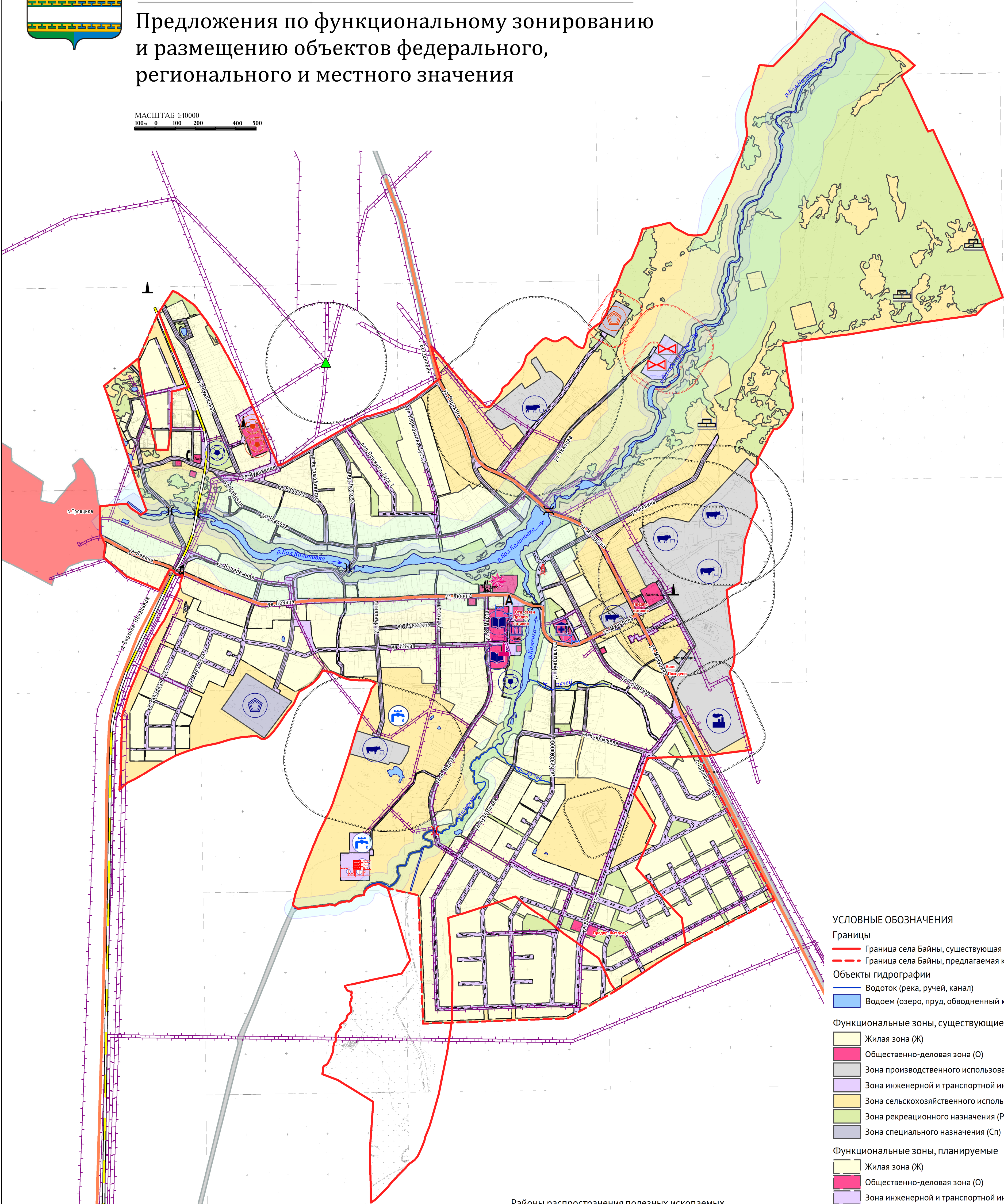
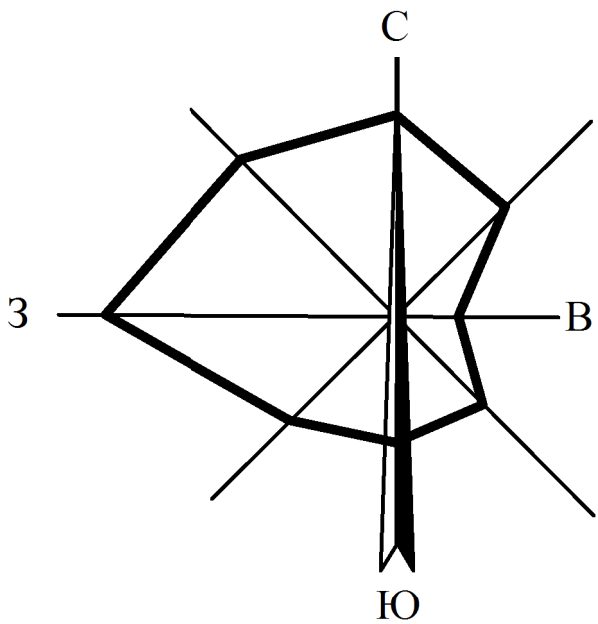


# ГЕНЕРАЛЬНЫЙ ПЛАН

Городского округа Богданович  
применительно к территории села Байны

Предложения по функциональному зонированию  
и размещению объектов федерального,  
регионального и местного значения

МАСШТАБ 1:10000  
100м 0 100 200 400 500



- Объекты инженерной инфраструктуры**
- Водозабор, сохраняемый
  - Резервуар, сохраняемый
  - Станция водоподготовки, планируемая
  - Насосная станция, планируемая
  - Резервуар, планируемый
  - Очистные сооружения, планируемые
  - Газораспределительная станция (ГРС), сохраняемая
  - Котельная, сохраняемая
  - Автоматическая телефонная станция, сохраняемая
  - Антенно-мачтовые сооружения, сохраняемые
  - Антенно-мачтовые сооружения, планируемые
- Объекты транспортной инфраструктуры**
- Железная дорога прочая электрифицированная
  - Дорога обычного типа регионального значения
  - Транспортно-пешеходная дорога, улица, планируемые
  - Транспортно-пешеходная дорога, улица, сохраняемые
  - Железнодорожный переезд
  - Мост, путепровод
  - Остановка автобуса

- Районы распространения полезных ископаемых**
- Торф
- Объекты капитального строительства**
- Учебно-образовательного назначения
  - Культурно-досугового назначения
  - Здравоохранения
  - Спортивного назначения, сохраняемый
  - Спортивного назначения, планируемый
  - Производственного и коммунально-складского назначения, сохраняемый
  - Производственного и коммунально-складского назначения, планируемый
  - Специального назначения
- Объекты культурного наследия**
- Памятник воинам Великой Отечественной войны
  - Достопримечательное место

- УСЛОВНЫЕ ОБОЗНАЧЕНИЯ**
- Границы**
- Граница села Байны, существующая
  - Граница села Байны, предлагаемая к утверждению
- Объекты гидрографии**
- Водоток (река, ручей, канал)
  - Водоем (озеро, пруд, обводненный карьер, водохранилище)
- Функциональные зоны, существующие**
- Жилая зона (Ж)
  - Общественно-деловая зона (О)
  - Зона производственного использования (П)
  - Зона инженерной и транспортной инфраструктуры (И-Т)
  - Зона сельскохозяйственного использования (Сх)
  - Зона рекреационного назначения (Р)
  - Зона специального назначения (Сп)
- Функциональные зоны, планируемые**
- Жилая зона (Ж)
  - Общественно-деловая зона (О)
  - Зона инженерной и транспортной инфраструктуры (И-Т)
  - Зона рекреационного назначения (Р)
- Земли по категориям**
- Земли населенных пунктов
  - Земли промышленности, энергетики, транспорта, связи, радиовещания, телевидения, информатики, земли для обеспечения космической деятельности, земли обороны, безопасности и земли иного специального назначения
- Зоны с особыми условиями использования территории**
- Прибрежная защитная полоса
  - Водоохранная зона
  - Санитарно-защитная зона, планируемая
  - Санитарно-защитная зона, сохраняемая
  - Зона санитарной охраны источников питьевого водоснабжения
  - Охранная зона

Договор № 21/11-01 от 21.11.2014					
ВНЕСЕНИЕ ИЗМЕНЕНИЙ В МАТЕРИАЛЫ ПО ОБОСНОВАНИЮ ПРОЕКТА ГЕНЕРАЛЬНОГО ПЛАНА МУНИЦИПАЛЬНОГО ОБРАЗОВАНИЯ ГОРОДСКОЙ ОКРУГ БОГДАНОВИЧ ПРИМЕНительно К ТЕРРИТОРИИ СЕЛА БАЙНЫ					
Нач. отд.	Кошкин Д.В.			Стадия	Лист
Разработаны	Щерба А.В.			П	1
	Евсеев Т.А.				Листов
	Савицкий И.М.			Предложения по функциональному зонированию и размещению объектов федерального, регионального и местного значения	
Проверил	Кошкин Д.В.				
				ЗАО "Проектно-исследовательский институт ГЕО"	