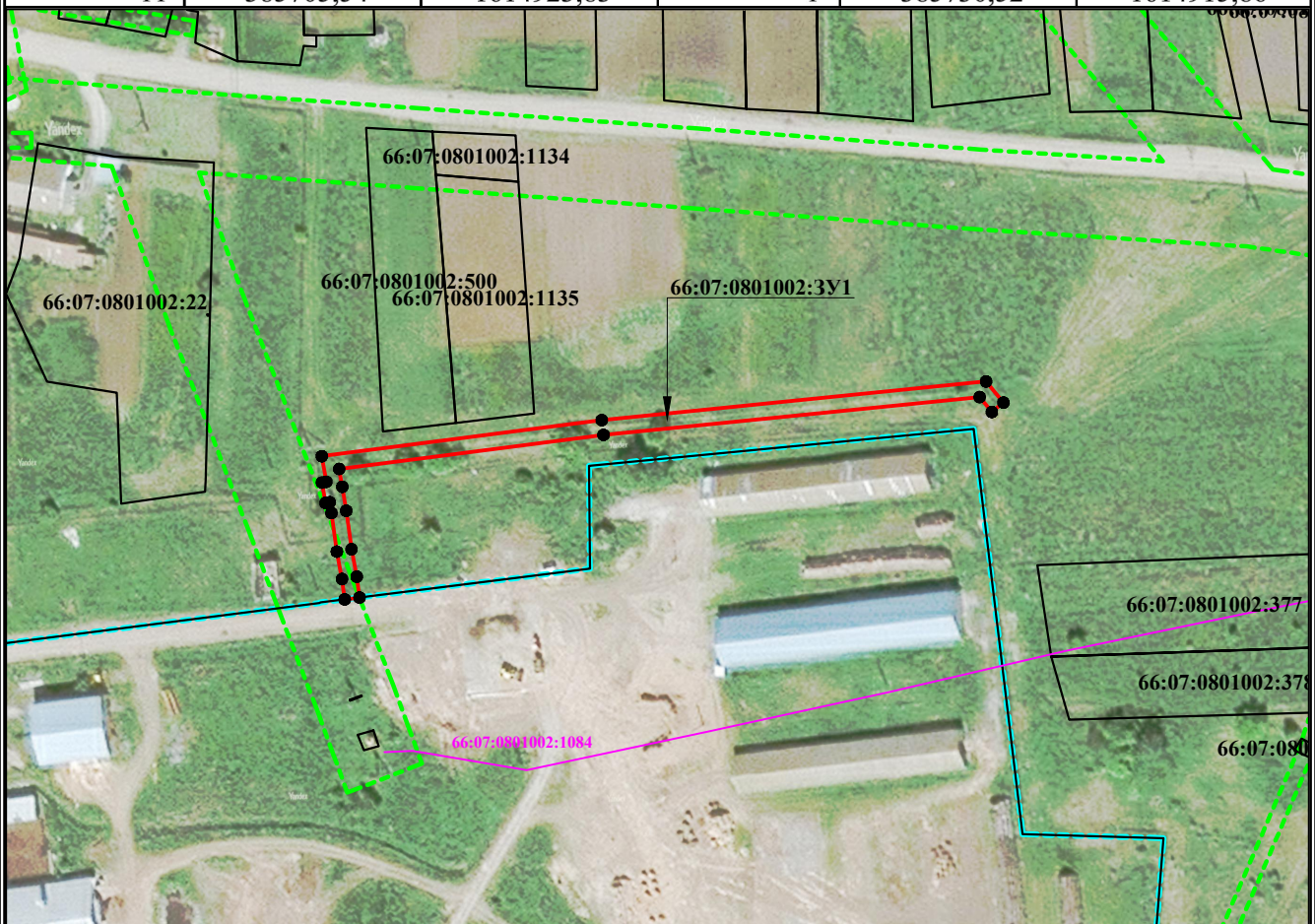


Схема границ предполагаемых к использованию земель на кадастровом плане территории в кадастровом квартале 66:07:0801002

Наименование объекта: Надземный газопровод высокого давления к ГРПШ-400 протяжённостью 0,210 км диаметром 76 мм и протяженностью 0,217 диаметром 57 мм в с. Тыгиш, находящегося по адресу: Свердловская область, Богдановичский район, с. Тыгиш, ул. Ленина, 32
(п. 6, Постановление Правительства РФ от 3 декабря 2014 г. N 1300 "Об утверждении перечня видов объектов, размещение которых может осуществляться на землях или земельных участках, находящихся в государственной или муниципальной собственности, без предоставления земельных участков и установления сервитутов")

Площадь испрашиваемых земель			885 кв.м		
Обозначение характерных точек границы	Координаты, м (МСК-66, зона 1)		Обозначение характерных точек границы	Координаты, м (МСК-66, зона 1)	
	X	Y		X	Y
1	2	3	1	2	3
66:07:0801002:3У1					
1	385730,52	1614915,86	12	385698,17	1614925,24
2	385740,19	1614991,01	13	385692,57	1614925,98
3	385750,58	1615094,20	14	385692,07	1614922,00
4	385744,90	1615098,86	15	385697,53	1614921,28
5	385742,38	1615095,75	16	385704,90	1614919,89
6	385746,38	1615092,47	17	385715,26	1614918,44
7	385736,21	1614991,47	18	385718,15	1614917,97
8	385727,08	1614920,52	19	385717,97	1614916,87
9	385722,31	1614921,35	20	385723,43	1614915,88
10	385715,86	1614922,40	21	385723,63	1614917,06
11	385705,54	1614923,83	1	385730,52	1614915,86



Условные обозначения:

- граница предполагаемых к использованию земель
- - - граница ЗОУИТ
- граница территориальной зоны
- - - граница кадастрового деления
- объект капитального строительства (сведения ЕГРН)
- граница земельного участка (сведения ЕГРН)

Масштаб 1:2000