

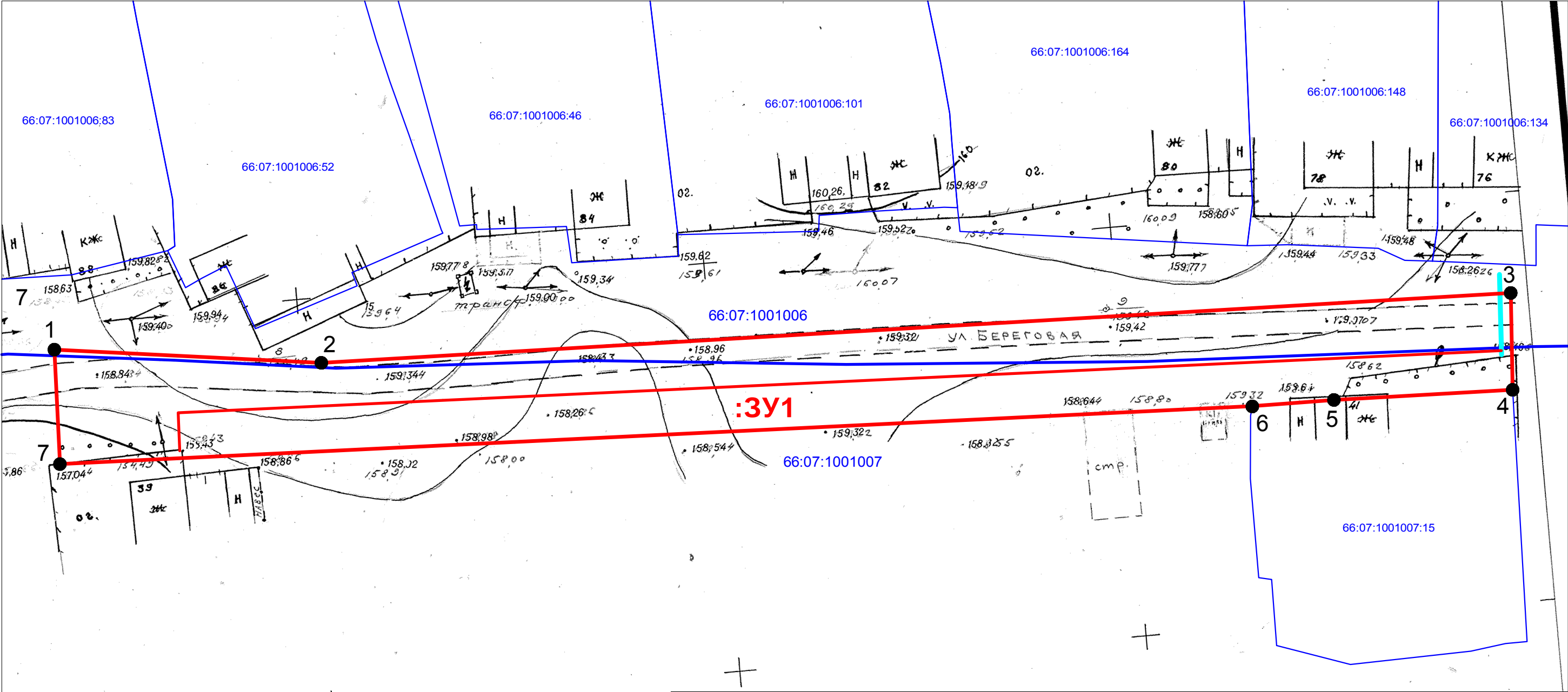
СХЕМА

границ предполагаемых к использованию земель на кадастровом плане территории в кадастровых кварталах 66:07:1001006 и 66:07:1001007

Приложение к Постановлению № _____ от _____

Объект: "Газопровод низкого давления для газоснабжения жилых домов по ул. Пролетарская, Береговая, Мичурина г.Богданович Свердловской области"

Местоположение: от точки врезки в действующий газопровод низкого давления в районе д. 31 (к.н. 66:07:1001007:15) по ул. Береговой вдоль ул. Береговой до земельного участка д. 39 по ул. Береговой г. Богданович Свердловской области



Условный номер земельного участка			:3У1		
Площадь земельного участка			2079 кв.м.		
Обозначение характерных точек	Координаты, м		Обозначение характерных точек	Координаты, м	
	X	Y		X	Y
1	387401.65	1621346.66	5	387395.49	1621503.20
2	387400.03	1621379.32	6	387394.73	1621493.22
3	387408.59	1621524.83	7	387387.64	1621347.34
4	387396.73	1621525.06			
Система координат: МСК-66, зона 1					

Масштаб 1:500

Условные обозначения:

- проектируемый газопровод низкого давления
- граница и номер земельного участка по сведениям ЕГРН
- граница и номер кадастрового квартала по сведениям ЕГРН
- граница предполагаемых к использованию земель
- обозначение и номер характерной точки
- границы земельного участка
- охранная зона по сведениям ЕГРН



Исполнитель: кадастровый инженер службы "Газовый сервис" АО "ГАЗЭКС" Южный округ Крапивкин Г.В.