

Схема границ предполагаемых к использованию  
земель и/или частей земельных участков на  
кадастровом плане территории

Утверждена постановлением  
главы ГО Богданович

от \_\_\_\_\_ 20\_\_ № \_\_\_\_\_

Адрес земельного участка: Газопровод низкого давления для газоснабжения жилых домов по ул. Уральская, Ключевая, пер. Уральский д. Паршина, Богдановичский район Свердловской области

Разрешенное использование: Коммунальное обслуживание

Категория земель: Земли населенных пунктов

Кадастровые кварталы: 66:07:2601001

Площадь: 10 047 кв.м.

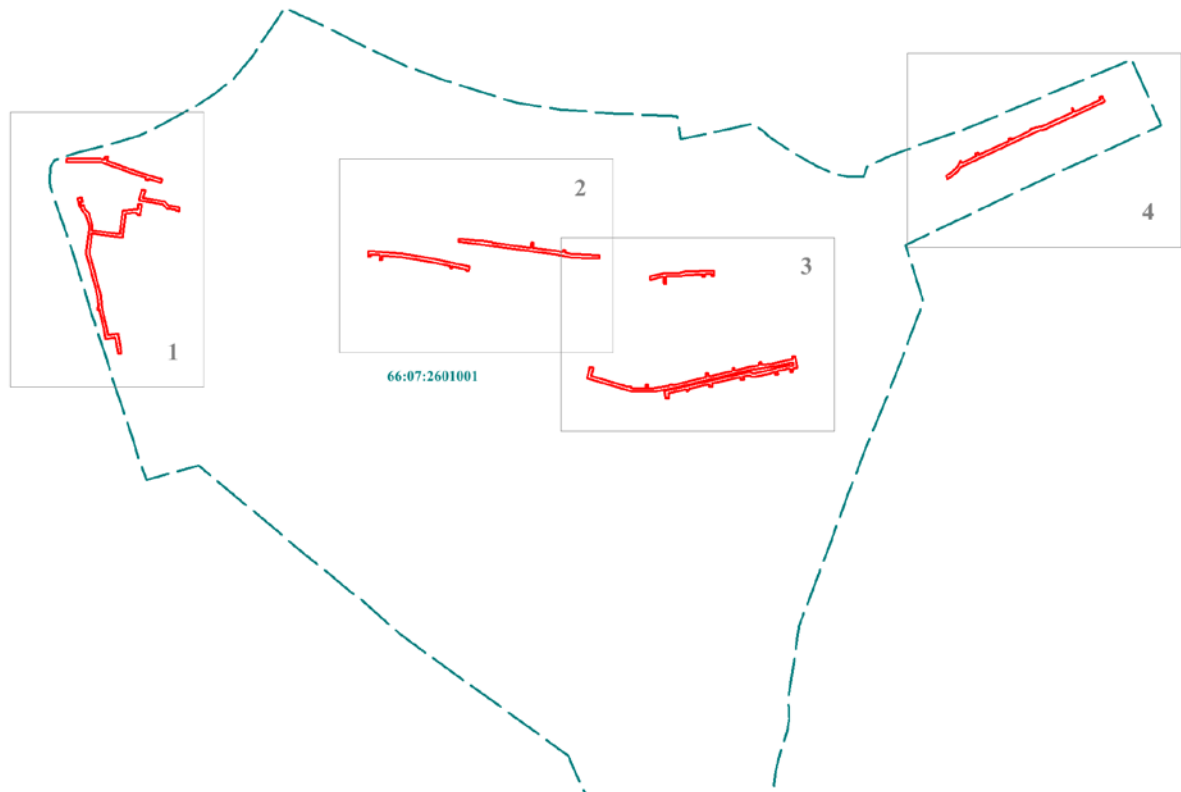
Обозначение характерных точек границ :ЗУ1	Координаты, м, МСК-66, Зона 1		Обозначение характерных точек границ :ЗУ1	Координаты, м, МСК-66, Зона 1	
	X	Y		X	Y
<b>:ЗУ1(1)</b>			28	383038,03	1636860,91
1	383124,81	1636457,82	29	383040,80	1636830,23
2	383128,62	1636458,43	30	383033,51	1636829,51
3	383141,51	1636462,48	31	383034,02	1636825,96
4	383140,00	1636467,21	32	383039,06	1636826,85
5	383128,93	1636463,71	33	383041,16	1636826,25
6	383123,41	1636497,08	34	383042,44	1636812,14
7	383117,46	1636502,86	35	383038,53	1636811,79
8	383114,69	1636520,26	36	383038,71	1636807,80
9	383107,88	1636519,05	37	383047,77	1636808,62
10	383108,84	1636517,33	38	383042,98	1636861,64
11	383109,67	1636513,57	39	383035,86	1636905,16
12	383110,67	1636513,73	40	383023,41	1636963,16
13	383112,79	1636500,39	15	383016,38	1636961,64
14	383119,00	1636494,26	<b>:ЗУ1(3)</b>		
1	383124,81	1636457,82	41	383041,12	1637162,46
<b>:ЗУ1(2)</b>			42	383036,08	1637162,45
15	383016,38	1636961,64	43	383036,30	1637149,52
16	383016,74	1636959,67	44	383038,27	1637117,64
17	383017,17	1636957,72	45	383042,62	1637094,60
18	383019,37	1636958,19	46	383061,79	1636946,84
19	383021,13	1636950,00	47	383066,82	1636947,50
20	383021,05	1636947,77	48	383062,82	1636978,26
21	383021,60	1636947,79	49	383063,74	1636978,38
22	383023,65	1636938,24	50	383061,00	1636998,15
23	383023,38	1636936,33	51	383060,24	1636998,05
24	383021,50	1636936,06	52	383052,63	1637056,45
25	383022,05	1636933,80	53	383060,17	1637057,43
26	383024,49	1636934,33	54	383059,99	1637061,44
27	383030,96	1636904,16	55	383052,12	1637060,42
28	383038,03	1636860,91	56	383047,55	1637095,45
29	383040,80	1636830,23	57	383045,59	1637105,66
30	383033,51	1636829,51	58	383049,03	1637106,32
31	383034,02	1636825,96	59	383048,49	1637110,22
32	383039,06	1636826,85	60	383044,84	1637109,59
33	383041,16	1636826,25	61	383043,55	1637116,58
34	383042,44	1636812,14	62	383043,21	1637118,43
35	383038,53	1636811,79	63	383041,30	1637149,65
36	383038,71	1636807,80	41	383041,12	1637162,46
37	383047,77	1636808,62	42	383036,08	1637162,45
38	383042,98	1636861,64	43	383036,30	1637149,52
39	383035,86	1636905,16	44	383038,27	1637117,64
40	383023,41	1636963,16	45	383042,62	1637094,60
15	383016,38	1636961,64	46	383061,79	1636946,84
16	383016,74	1636959,67	47	383066,82	1636947,50
17	383017,17	1636957,72	48	383062,82	1636978,26
18	383019,37	1636958,19	49	383063,74	1636978,38
19	383021,13	1636950,00	50	383061,00	1636998,15
20	383021,05	1636947,77	51	383060,24	1636998,05
21	383021,60	1636947,79	52	383052,63	1637056,45
22	383023,65	1636938,24	53	383060,17	1637057,43
23	383023,38	1636936,33	54	383059,99	1637061,44
24	383021,50	1636936,06	55	383052,12	1637060,42
25	383022,05	1636933,80	56	383047,55	1637095,45
26	383024,49	1636934,33	57	383045,59	1637105,66
27	383030,96	1636904,16	58	383049,03	1637106,32

Обозначение характерных точек границ :ЗУ1	Координаты, м, МСК-66, Зона 1		Обозначение характерных точек границ :ЗУ1	Координаты, м, МСК-66, Зона 1	
	X	Y		X	Y
59	383048,49	1637110,22	124	382851,07	1637382,51
60	383044,84	1637109,59	125	382850,33	1637378,57
61	383043,55	1637116,58	126	382854,85	1637377,49
62	383043,21	1637118,43	127	382844,96	1637333,54
63	383041,30	1637149,65	128	382840,43	1637334,56
41	383041,12	1637162,46	129	382839,74	1637330,62
<b>:ЗУ1(4)</b>			130	382844,08	1637329,64
64	382870,16	1637147,64	131	382837,19	1637298,92
65	382869,47	1637151,90	132	382834,34	1637299,52
66	382869,11	1637152,57	133	382834,22	1637298,78
67	382856,35	1637148,87	134	382833,13	1637295,69
68	382839,73	1637205,98	135	382836,31	1637295,02
69	382841,05	1637206,36	136	382830,00	1637266,93
70	382839,93	1637210,20	137	382822,54	1637268,61
71	382838,62	1637209,82	138	382822,43	1637266,88
72	382838,29	1637212,49	139	382822,29	1637263,61
73	382837,43	1637233,19	140	382833,78	1637260,93
74	382843,66	1637233,77	141	382863,12	1637391,44
75	382843,48	1637235,99	142	382860,11	1637397,52
76	382837,38	1637235,71	143	382865,19	1637421,53
77	382837,76	1637245,17	144	382869,09	1637433,35
78	382842,00	1637268,59	145	382872,02	1637447,60
79	382842,81	1637268,45	146	382873,05	1637458,70
80	382844,68	1637272,24	147	382877,48	1637457,76
81	382842,71	1637272,53	148	382870,83	1637426,31
82	382843,63	1637277,59	149	382865,35	1637391,26
83	382854,93	1637325,44	150	382838,75	1637278,69
84	382860,39	1637324,17	151	382832,81	1637245,92
85	382860,93	1637328,13	152	382832,36	1637235,12
86	382855,85	1637329,33	153	382833,50	1637209,52
87	382864,17	1637364,54	154	382852,93	1637142,73
88	382865,61	1637365,87	64	382870,16	1637147,64
89	382868,43	1637365,24	<b>:ЗУ1(5)</b>		
90	382868,95	1637367,53	155	383009,45	1637337,61
91	382865,09	1637368,44	156	383009,12	1637333,63
92	382870,27	1637390,38	157	383012,82	1637333,41
93	382872,62	1637405,37	158	383012,27	1637323,54
94	382874,10	1637406,70	159	383008,32	1637323,75
95	382877,32	1637406,66	160	383008,14	1637319,76
96	382877,63	1637408,63	161	383012,05	1637319,54
97	382873,23	1637409,32	162	383010,56	1637292,51
98	382875,76	1637425,48	163	383009,12	1637285,69
99	382882,58	1637457,71	164	383008,46	1637263,56
100	382886,47	1637456,88	165	382996,96	1637263,90
101	382887,29	1637460,80	166	382996,86	1637259,90
102	382869,19	1637464,66	167	383008,35	1637259,56
103	382867,93	1637458,27	168	383003,68	1637240,10
104	382866,81	1637458,37	169	383008,45	1637238,90
105	382866,61	1637457,05	170	383013,32	1637258,54
106	382862,97	1637457,75	171	383014,11	1637285,27
107	382862,17	1637454,78	172	383015,55	1637292,07
108	382867,59	1637454,28	173	383018,01	1637337,10
109	382867,05	1637448,15	155	383009,45	1637337,61
110	382866,67	1637446,32	156	383009,12	1637333,63
111	382864,59	1637436,26	157	383012,82	1637333,41
112	382863,96	1637433,68	158	383012,27	1637323,54
113	382859,45	1637435,21	159	383008,32	1637323,75
114	382858,63	1637431,23	160	383008,14	1637319,76
115	382862,70	1637429,88	161	383012,05	1637319,54
116	382860,33	1637422,73	162	383010,56	1637292,51
117	382855,84	1637401,48	163	383009,12	1637285,69
118	382855,58	1637401,53	164	383008,46	1637263,56
119	382854,77	1637397,61	165	382996,96	1637263,90
120	382855,01	1637397,56	166	382996,86	1637259,90
121	382855,17	1637396,25	167	383008,35	1637259,56
122	382857,85	1637390,80	168	383003,68	1637240,10
123	382855,74	1637381,41	169	383008,45	1637238,90

Обозначение характерных точек границ :ЗУ1	Координаты, м, МСК-66, Зона 1		Обозначение характерных точек границ :ЗУ1	Координаты, м, МСК-66, Зона 1	
	X	Y		X	Y
170	383013,32	1637258,54	194	383216,16	1637788,24
171	383014,11	1637285,27	195	383218,89	1637786,98
172	383015,55	1637292,07	196	383220,49	1637790,63
173	383018,01	1637337,10	197	383217,86	1637791,87
155	383009,45	1637337,61	198	383231,52	1637820,99
:ЗУ1(6)			199	383232,97	1637820,31
174	383276,01	1637934,51	200	383234,20	1637823,05
175	383254,39	1637887,32	201	383236,12	1637829,31
176	383232,83	1637840,29	202	383236,93	1637831,36
177	383232,08	1637833,96	203	383236,48	1637831,57
178	383175,95	1637714,29	204	383236,99	1637832,89
179	383170,13	1637710,43	205	383237,70	1637838,89
180	383161,09	1637699,69	206	383258,10	1637883,42
181	383158,25	1637694,20	207	383258,79	1637883,12
182	383162,69	1637691,90	208	383259,98	1637885,88
183	383165,28	1637696,91	209	383265,12	1637883,86
184	383173,50	1637706,67	210	383265,89	1637885,71
185	383180,12	1637711,41	211	383260,32	1637888,26
186	383180,74	1637712,75	212	383278,85	1637928,72
187	383183,09	1637711,64	213	383282,73	1637926,95
188	383185,97	1637714,74	214	383284,40	1637930,58
189	383182,44	1637716,37	174	383276,01	1637934,51
190	383192,84	1637738,54	:ЗУ1(7)		
191	383196,05	1637737,03	215	383155,71	1636472,18
192	383197,73	1637740,66	216	383157,15	1636467,41
193	383194,54	1637742,16	217	383159,58	1636468,18
194	383216,16	1637788,24	218	383164,33	1636453,15
195	383218,89	1637786,98	219	383183,63	1636399,20
196	383220,49	1637790,63	220	383182,94	1636346,96
197	383217,86	1637791,87	221	383188,00	1636347,02
198	383231,52	1637820,99	222	383188,51	1636349,01
199	383232,97	1637820,31	223	383188,54	1636351,01
200	383234,20	1637823,05	224	383188,02	1636351,02
201	383236,12	1637829,31	225	383188,64	1636399,67
202	383236,93	1637831,36	226	383186,94	1636404,81
203	383236,48	1637831,57	227	383191,17	1636406,32
204	383236,99	1637832,89	228	383191,35	1636410,64
205	383237,70	1637838,89	229	383185,59	1636408,57
206	383258,10	1637883,42	230	383169,09	1636454,69
207	383258,79	1637883,12	231	383158,13	1636489,37
208	383259,98	1637885,88	232	383158,50	1636489,49
209	383265,12	1637883,86	233	383157,30	1636493,31
210	383265,89	1637885,71	234	383152,13	1636491,72
211	383260,32	1637888,26	235	383158,08	1636472,93
212	383278,85	1637928,72	215	383155,71	1636472,18
213	383282,73	1637926,95	216	383157,15	1636467,41
214	383284,40	1637930,58	217	383159,58	1636468,18
174	383276,01	1637934,51	218	383164,33	1636453,15
175	383254,39	1637887,32	219	383183,63	1636399,20
176	383232,83	1637840,29	220	383182,94	1636346,96
177	383232,08	1637833,96	221	383188,00	1636347,02
178	383175,95	1637714,29	222	383188,51	1636349,01
179	383170,13	1637710,43	223	383188,54	1636351,01
180	383161,09	1637699,69	224	383188,02	1636351,02
181	383158,25	1637694,20	225	383188,64	1636399,67
182	383162,69	1637691,90	226	383186,94	1636404,81
183	383165,28	1637696,91	227	383191,17	1636406,32
184	383173,50	1637706,67	228	383191,35	1636410,64
185	383180,12	1637711,41	229	383185,59	1636408,57
186	383180,74	1637712,75	230	383169,09	1636454,69
187	383183,09	1637711,64	231	383158,13	1636489,37
188	383185,97	1637714,74	232	383158,50	1636489,49
189	383182,44	1637716,37	233	383157,30	1636493,31
190	383192,84	1637738,54	234	383152,13	1636491,72
191	383196,05	1637737,03	235	383158,08	1636472,93
192	383197,73	1637740,66	215	383155,71	1636472,18
193	383194,54	1637742,16			

[illegible]

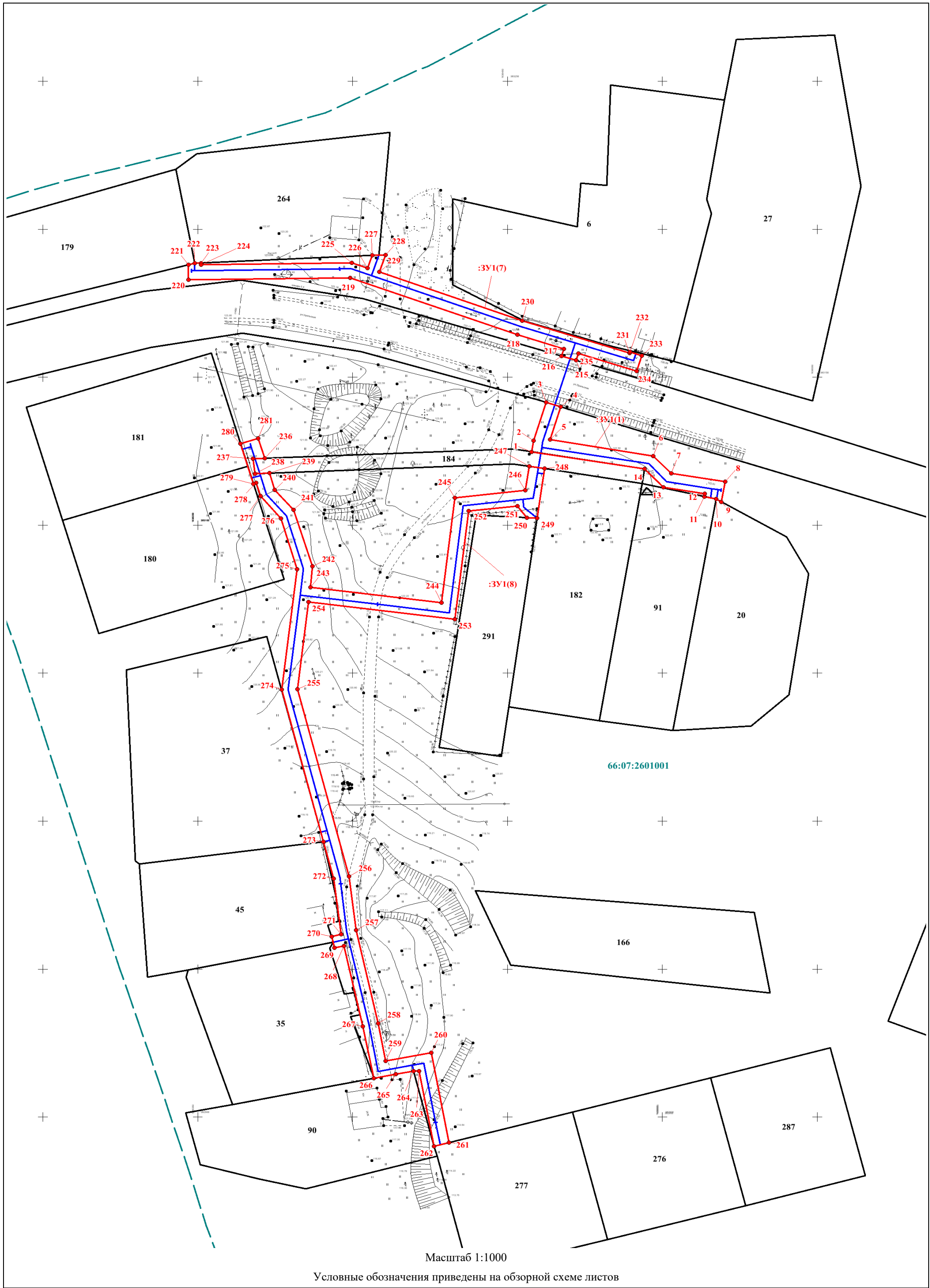
# Схема расположения листов



Масштаб 1:7000

Условные обозначения:

- :ЗУ1 - образуемый земельный участок
- :11 - земельный участок по сведениям ГКН
- 66:07:2601001 - обозначение кадастрового квартала
- 2 – обозначение характерной точки границы земельного участка
- - ось проектируемого газопровода





Масштаб 1:1000

Условные обозначения приведены на обзорной схеме листов







