

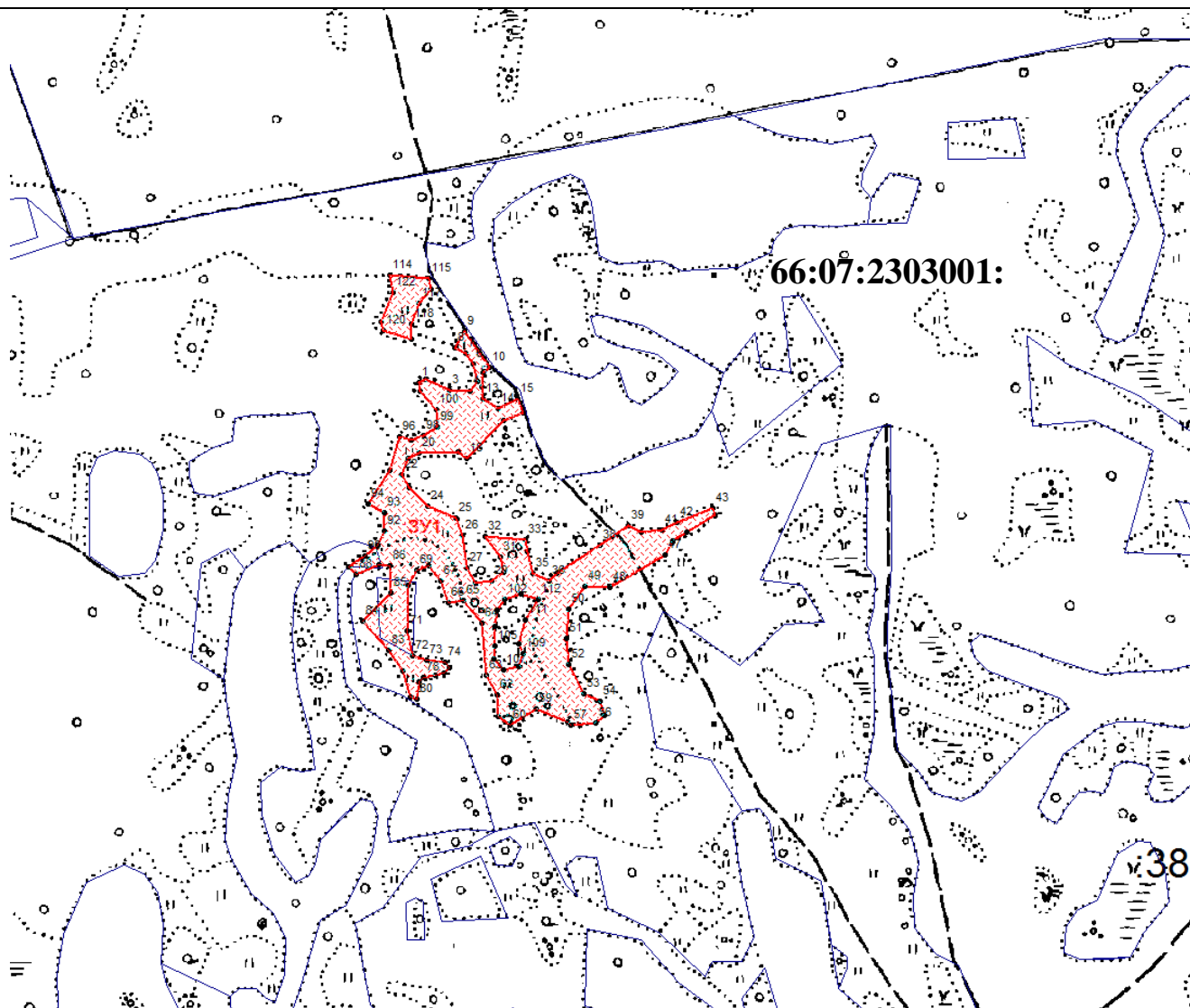
Утверждено
постановлением главы
городского округа Богданович
от 28.07.2022 № 1135

**Схема расположения земельного участка или
земельных участков на кадастровом плане территории**

Условный номер земельного участка: 66:07:0000000:426:3У1		
Кадастровый квартал: 66:07:2303001		
Категория земель: земли сельскохозяйственного назначения.		
Местоположение: Свердловская область, Богдановичский район, южная часть кадастрового квартала 66:07:2303001.		
Разрешенное использование: Растениеводство.		
Площадь земельного участка: 50804 кв.м.		
Обозначение характерных точек границ	Координаты, м (МСК-66, зона 1)	
	X	Y
1	2	3
:3У1(1)		
1	373 589,21	1 634 589,70
2	373 592,58	1 634 597,56
3	373 580,22	1 634 625,64
4	373 578,43	1 634 649,91
5	373 590,11	1 634 659,79
6	373 611,68	1 634 654,40
7	373 624,23	1 634 644,76
8	373 630,54	1 634 632,46
9	373 650,43	1 634 644,55
10	373 606,73	1 634 674,17
11	373 601,12	1 634 665,86
12	373 583,82	1 634 664,29
13	373 569,44	1 634 666,09
14	373 557,76	1 634 684,05
15	373 569,44	1 634 707,42
16	373 551,92	1 634 714,16
17	373 543,38	1 634 690,34
18	373 498,45	1 634 647,21
19	373 505,63	1 634 635,53
20	373 504,73	1 634 589,70
21	373 497,55	1 634 576,22
22	373 477,78	1 634 569,03
23	373 462,50	1 634 577,12
24	373 440,01	1 634 600,23
25	373 425,66	1 634 633,73
26	373 405,89	1 634 640,92
27	373 366,35	1 634 647,21
28	373 348,37	1 634 657,10
29	373 351,07	1 634 675,97
30	373 360,95	1 634 691,24
31	373 378,93	1 634 686,75
32	373 404,09	1 634 668,78
33	373 400,49	1 634 717,30
34	373 385,22	1 634 719,10
35	373 359,15	1 634 726,29
36	373 350,17	1 634 746,06
37	373 359,15	1 634 755,05

38	373 394,21	1 634 807,17
39	373 416,67	1 634 840,42
40	373 409,48	1 634 856,60
41	373 412,17	1 634 881,76
42	373 421,16	1 634 899,73
43	373 438,24	1 634 942,87
44	373 430,15	1 634 944,66
45	373 408,58	1 634 910,52
46	373 398,17	1 634 894,47
47	373 381,62	1 634 884,45
48	373 343,21	1 634 818,08
49	373 343,99	1 634 788,90
50	373 316,39	1 634 769,57
51	373 280,97	1 634 765,83
52	373 250,42	1 634 768,53
53	373 215,37	1 634 787,40
54	373 205,49	1 634 806,27
55	373 189,31	1 634 811,66
56	373 179,43	1 634 801,78
57	373 177,63	1 634 772,12
58	373 181,22	1 634 767,63
59	373 197,40	1 634 729,89
60	373 177,63	1 634 699,33
61	373 187,52	1 634 684,95
62	373 213,58	1 634 683,16
63	373 236,94	1 634 670,58
64	373 300,29	1 634 664,51
65	373 326,80	1 634 642,05
66	373 325,01	1 634 624,74
67	373 350,17	1 634 615,76
68	373 368,82	1 634 600,70
69	373 363,65	1 634 586,10
70	373 345,00	1 634 576,67
71	373 290,86	1 634 575,32
72	373 260,73	1 634 581,98
73	373 255,81	1 634 598,68
74	373 252,22	1 634 620,25
75	373 245,93	1 634 625,64
76	373 239,86	1 634 619,02
77	373 236,94	1 634 608,57
78	373 234,58	1 634 594,53
79	373 228,85	1 634 589,81
80	373 208,41	1 634 586,44
81	373 210,54	1 634 578,69
82	373 242,33	1 634 569,93
83	373 266,59	1 634 552,85
84	373 301,83	1 634 521,35
85	373 335,57	1 634 554,76
86	373 369,27	1 634 554,20
87	373 370,17	1 634 540,72
88	373 358,89	1 634 514,13
89	373 367,66	1 634 504,56
90	373 380,27	1 634 524,55
91	373 393,98	1 634 539,15
92	373 410,38	1 634 547,46
93	373 432,18	1 634 547,73
94	373 442,73	1 634 528,59
95	373 484,07	1 634 553,75
96	373 524,06	1 634 565,66
97	373 520,01	1 634 579,81

98	373 525,63	1 634 594,42
99	373 535,89	1 634 611,95
100	373 556,08	1 634 610,06
101	373 578,20	1 634 589,92
1	373 589,21	1 634 589,70
102	373 328,82	1 634 692,82
103	373 314,90	1 634 683,38
104	373 295,58	1 634 680,24
105	373 271,76	1 634 680,46
106	373 256,51	1 634 678,98
107	373 243,38	1 634 691,34
108	373 247,17	1 634 709,01
109	373 263,32	1 634 713,81
110	373 275,58	1 634 708,99
111	373 303,67	1 634 716,63
112	373 328,38	1 634 733,03
113	373 335,12	1 634 711,24
102	373 328,82	1 634 692,82
:3Y1(2)		
114	373 718,61	1 634 554,65
115	373 714,12	1 634 601,38
116	373 701,53	1 634 603,43
117	373 683,86	1 634 589,23
118	373 659,57	1 634 579,77
119	373 640,88	1 634 579,59
120	373 651,21	1 634 546,57
121	373 662,00	1 634 542,97
122	373 697,05	1 634 557,35
114	373 718,61	1 634 554,65



Условные обозначения:

- -Граница земельного участка
- - - - - - Кадастровое деление
- -Характерная точка границы (межевой знак) земельного участка, установленная при проведении кадастровых работ
- 66:07:2303001 -Надпись номера кадастрового квартала
- :381 -Надпись кадастрового номера земельного участка