

Схема границ предполагаемых к использованию
земель и/или частей земельных участков на
кадастровом плане территории

Утверждена
Постановлением главы
городского округа Богданович
от ____ 20__ № ____

Адрес земельного участка: Газопровод низкого давления для газоснабжения жилых домов по ул. Ленина, Энгельса, Красных Орлов, Фермерская с.Троицкое, Богдановичский район Свердловской области

Разрешенное использование: Коммунальное обслуживание

Категория земель: Земли населенных пунктов

Кадастровый номер квартала: 66:07:1801002, 66:07:1801003, 66:07:1801004

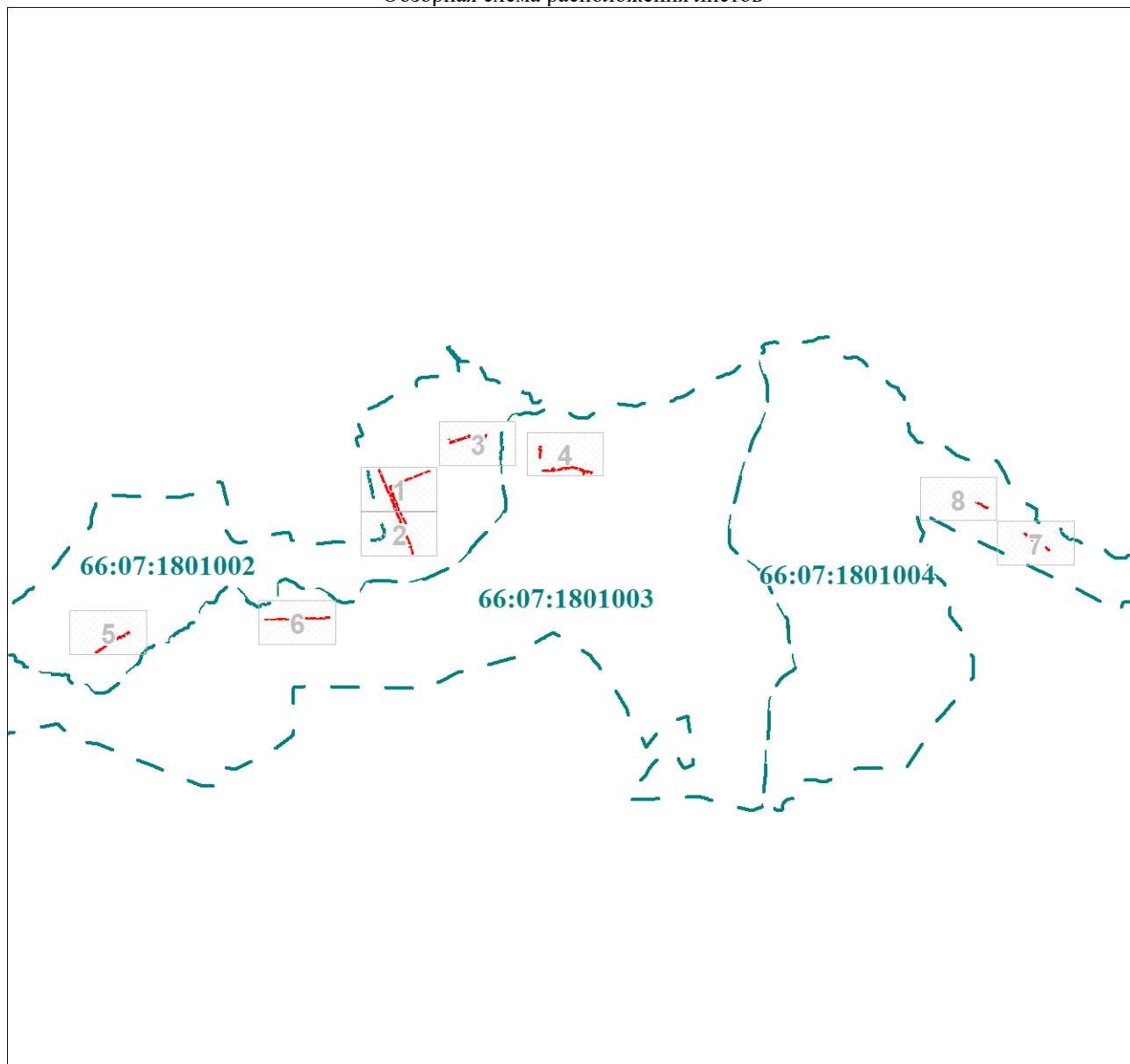
Площадь: 9032 кв.м.

Обозначение характерных точек границ	Координаты, м, МСК-66, Зона 2		Обозначение характерных точек границ	Координаты, м, МСК-66, Зона 2	
	X	Y		X	Y
ЗУ1(1)			55	377807.82	1621854.59
1	377547.67	1621938.87	56	377799.78	1621857.82
2	377546.46	1621935.06	57	377796.28	1621859.57
3	377585.49	1621922.56	58	377795.62	1621857.93
4	377584.58	1621919.71	59	377778.42	1621864.69
5	377588.37	1621918.47	60	377769.82	1621866.97
6	377589.30	1621921.36	61	377762.88	1621873.32
7	377602.14	1621916.52	62	377702.04	1621902.78
8	377652.52	1621895.33	63	377700.18	1621899.20
9	377650.60	1621890.78	64	377760.96	1621869.80
10	377660.22	1621887.61	65	377768.27	1621864.26
11	377662.13	1621886.98	66	377846.70	1621832.09
12	377663.67	1621890.65	67	377891.27	1621816.06
13	377690.62	1621879.31	68	377919.46	1621884.94
14	377689.92	1621877.32	69	377971.84	1622021.22
15	377693.56	1621875.98	44	377969.08	1622022.30
16	377694.31	1621877.76	ЗУ1(3)		
17	377746.35	1621855.88	70	378134.24	1622273.90
18	377756.71	1621851.94	71	378131.71	1622277.81
19	377755.07	1621847.26	72	378125.53	1622287.36
20	377758.80	1621846.00	73	378125.79	1622287.78
21	377760.45	1621850.51	74	378147.37	1622302.50
22	377774.33	1621845.76	75	378149.02	1622302.47
23	377783.39	1621842.22	76	378151.42	1622303.92
24	377786.49	1621840.60	77	378148.33	1622308.01
25	377785.12	1621837.00	78	378120.38	1622288.96
26	377788.94	1621835.80	79	378128.86	1622275.17
27	377790.22	1621839.18	80	378114.47	1622265.64
28	377813.88	1621830.20	81	378107.44	1622276.51
29	377822.54	1621828.25	82	378046.68	1622246.16
30	377822.24	1621826.90	83	378048.82	1622241.77
31	377826.16	1621826.14	84	378050.52	1622242.52
32	377826.45	1621827.37	85	378081.59	1622257.92
33	377842.15	1621823.83	86	378106.05	1622271.10
34	377847.83	1621814.37	87	378139.77	1622220.20
35	377969.91	1621763.76	88	378111.88	1622127.88
36	377969.84	1621763.58	89	378105.82	1622125.15
37	377974.35	1621761.52	90	378108.34	1622124.08
38	377975.98	1621765.60	91	378107.88	1622122.88
39	377850.53	1621817.58	92	378126.72	1622117.04
40	377844.77	1621827.34	93	378127.47	1622118.96
41	377814.89	1621834.06	94	378128.21	1622120.82
42	377747.87	1621859.58	95	378115.14	1622124.77
43	377596.03	1621923.42	96	378130.94	1622177.11
1	377547.67	1621938.87	97	378131.04	1622178.69
ЗУ1(2)			98	378131.40	1622178.63
44	377969.08	1622022.30	99	378142.98	1622216.98
45	377965.55	1622013.22	100	378148.06	1622215.75
46	377964.61	1622013.59	101	378149.65	1622217.42
47	377915.75	1621886.44	102	378149.65	1622219.48
48	377889.02	1621821.22	103	378144.19	1622220.79
49	377852.59	1621835.54	104	378116.68	1622262.30
50	377853.60	1621838.16	70	378134.24	1622273.90
51	377849.87	1621839.62			
52	377848.78	1621837.05			
53	377828.14	1621844.94			
54	377815.12	1621849.52			
55	377807.82	1621854.59			

Обозначение характерных точек границ	Координаты, м, МСК-66, Зона 2		Обозначение характерных точек границ	Координаты, м, МСК-66, Зона 2	
	X	Y		X	Y
ЗУ1(4)			170	377048.97	1620335.69
105	377982.30	1622640.01	142	377053.88	1620332.49
106	377982.84	1622641.95	ЗУ1(6)		
107	377983.97	1622643.80	171	377220.75	1621480.01
108	377974.34	1622645.29	172	377220.55	1621458.16
109	377979.29	1622677.17	173	377220.03	1621450.69
110	377980.75	1622695.26	174	377221.80	1621450.68
111	377988.49	1622694.65	175	377219.46	1621337.03
112	377988.65	1622696.64	176	377222.07	1621337.00
113	377988.66	1622698.65	177	377223.73	1621351.99
114	377981.07	1622699.25	178	377223.93	1621396.21
115	377981.80	1622708.44	179	377224.83	1621418.54
116	377986.47	1622729.31	180	377224.63	1621418.55
117	377992.37	1622728.01	181	377225.65	1621452.88
118	377993.01	1622731.95	182	377222.34	1621452.76
119	377987.34	1622733.22	183	377222.82	1621462.69
120	377986.09	1622752.38	184	377223.51	1621486.56
121	377960.08	1622835.54	185	377226.17	1621489.14
122	377960.75	1622835.75	186	377227.62	1621495.61
123	377960.15	1622837.66	187	377229.10	1621513.89
124	377960.02	1622839.72	188	377225.15	1621514.23
125	377955.06	1622838.17	189	377223.64	1621496.00
126	377965.84	1622803.73	190	377222.64	1621489.44
127	377950.28	1622798.82	191	377221.08	1621487.16
128	377950.96	1622796.98	171	377220.75	1621480.01
129	377951.56	1622795.07	ЗУ1(7)		
130	377967.03	1622799.91	192	377217.43	1621188.46
131	377982.21	1622751.40	193	377218.09	1621207.31
132	377983.52	1622734.45	194	377218.64	1621248.89
133	377977.87	1622709.18	195	377219.86	1621248.84
134	377975.33	1622677.71	196	377220.59	1621275.45
135	377965.93	1622616.97	197	377221.68	1621285.13
136	377966.51	1622596.21	198	377221.71	1621294.18
137	377969.65	1622589.26	199	377217.44	1621294.77
138	377973.24	1622591.00	200	377219.21	1621310.24
139	377970.50	1622597.14	201	377215.88	1621310.90
140	377969.93	1622616.90	202	377215.71	1621295.86
141	377973.73	1622641.34	203	377215.60	1621291.69
105	377982.30	1622640.01	204	377217.68	1621291.72
ЗУ1(5)			205	377217.68	1621285.24
142	377053.88	1620332.49	206	377216.60	1621275.81
143	377056.34	1620335.61	207	377215.00	1621188.51
144	377054.47	1620336.88	192	377217.43	1621188.46
145	377063.78	1620351.44	ЗУ1(8)		
146	377065.28	1620350.51	208	378080.33	1622570.43
147	377066.33	1620352.22	209	378078.51	1622579.16
148	377067.42	1620353.89	210	378088.28	1622581.19
149	377065.94	1620354.81	211	378088.55	1622579.88
150	377075.91	1620370.40	212	378090.07	1622580.15
151	377077.57	1620369.33	213	378092.33	1622571.45
152	377079.83	1620372.62	214	378094.31	1622571.78
153	377078.06	1620373.77	215	378091.38	1622585.92
154	377129.08	1620453.56	216	378061.11	1622579.65
155	377132.00	1620451.69	217	378041.80	1622580.02
156	377133.53	1620455.46	218	378029.93	1622575.60
157	377131.08	1620458.11	219	378031.14	1622571.38
158	377128.00	1620460.03	220	378042.15	1622576.02
159	377141.78	1620481.65	221	378061.29	1622575.64
160	377144.40	1620479.98	222	378074.59	1622578.35
161	377145.47	1620481.66	223	378076.06	1622571.25
162	377146.44	1620483.42	208	378080.33	1622570.43
163	377143.93	1620485.01			
164	377146.96	1620489.78			
165	377156.67	1620503.67			
166	377153.60	1620506.28			
167	377143.66	1620492.04			
168	377122.46	1620458.81			
169	377126.18	1620456.45			

[illegible]

Обзорная схема расположения листов



Масштаб 1:33526

Условные обозначения:

:ЗУ1

- образуемый земельный участок

:11

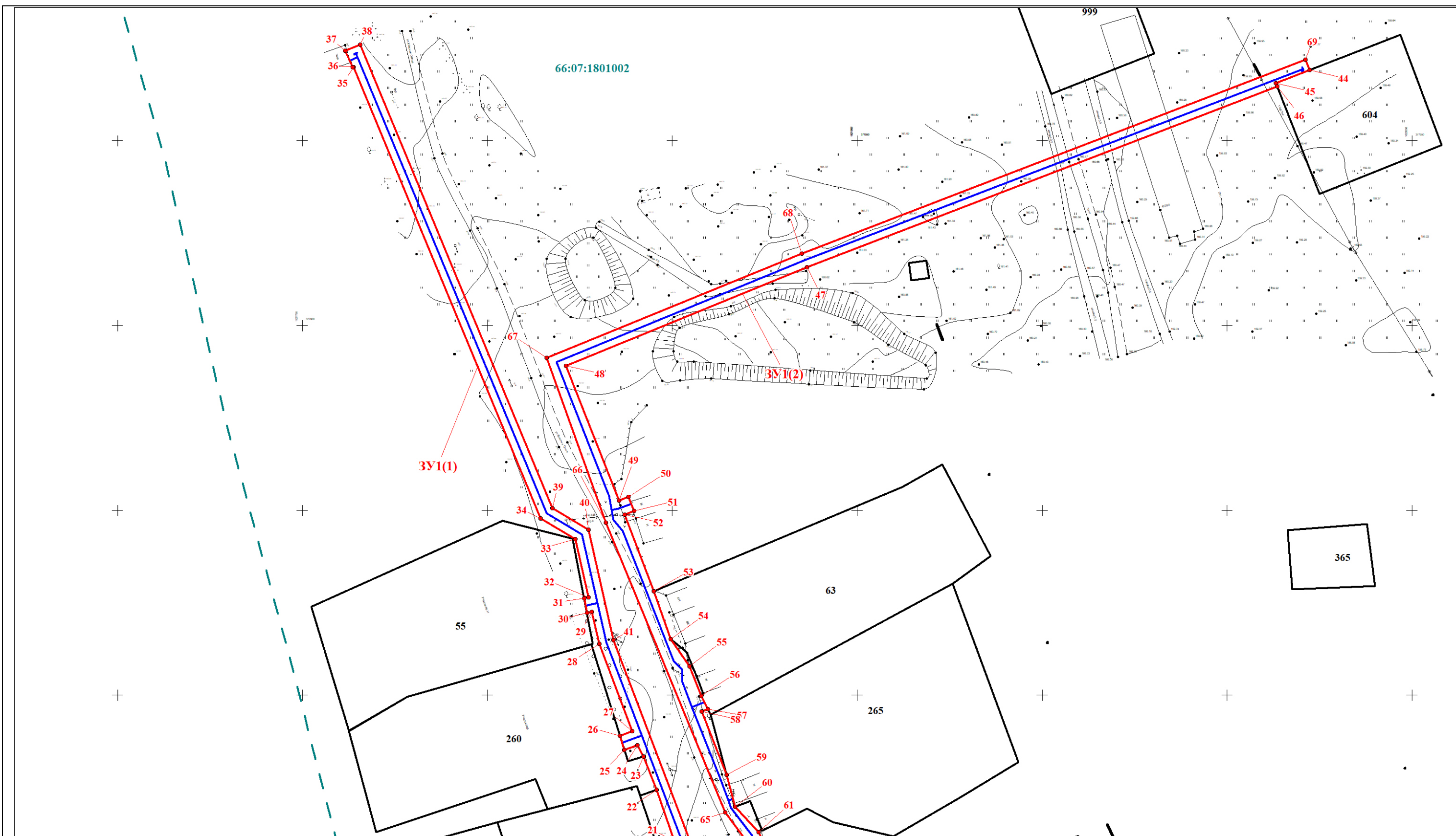
- земельный участок по сведениям ГКН

66:07:1501002

- обозначение кадастрового квартала

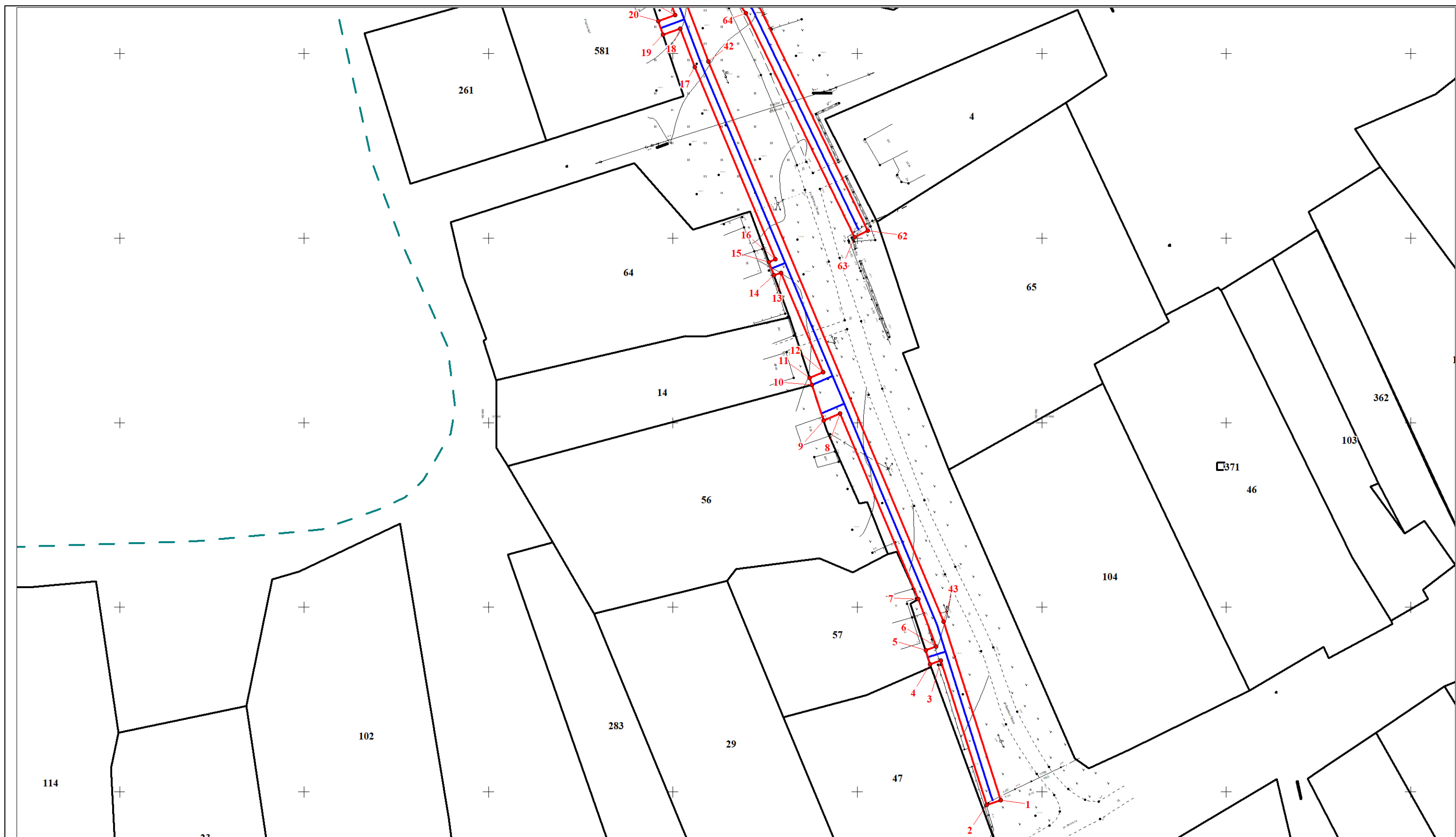
● 2 – обозначение характерной точки границы земельного участка

— ось проектируемого газопровода



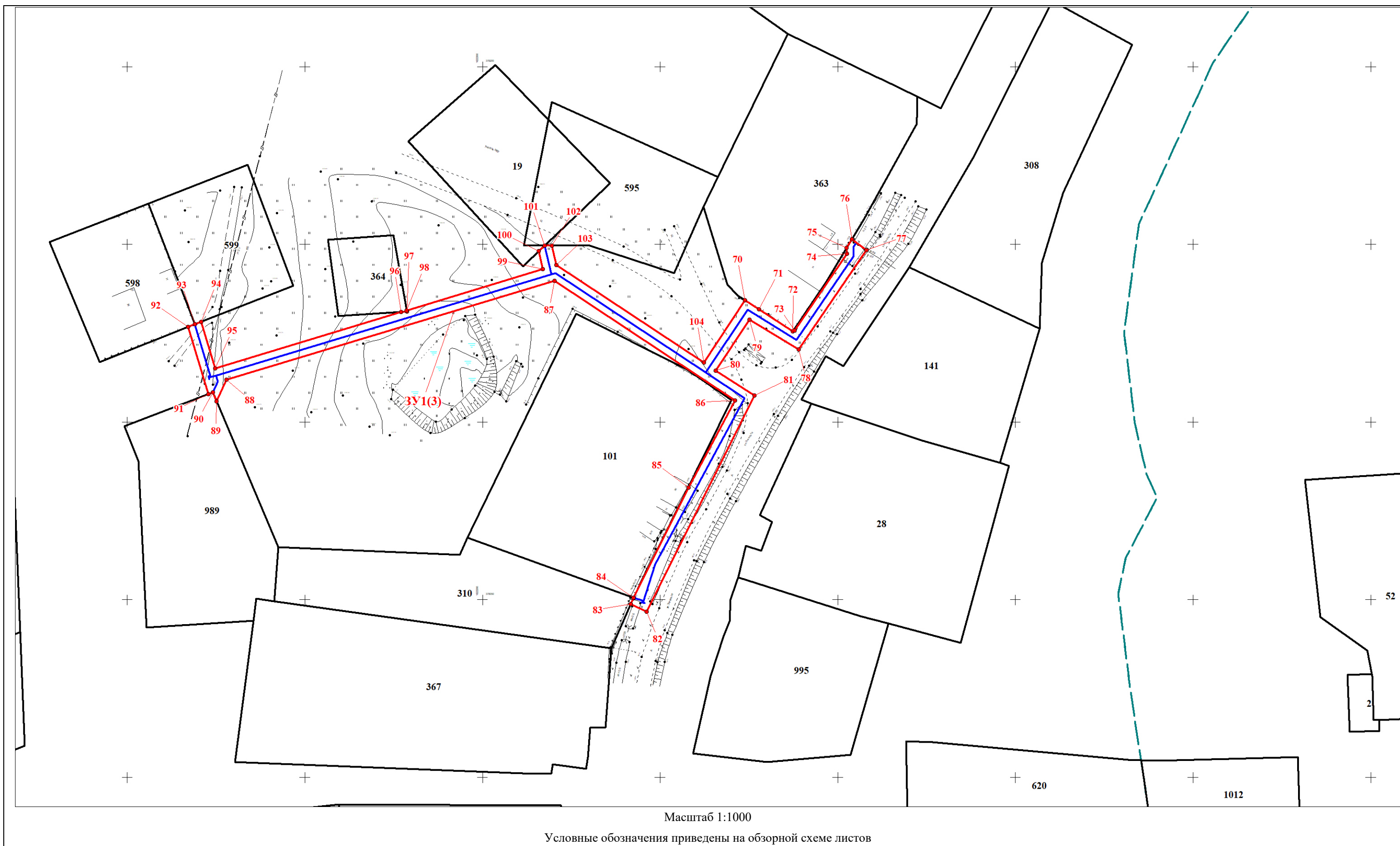
Масштаб 1:1000

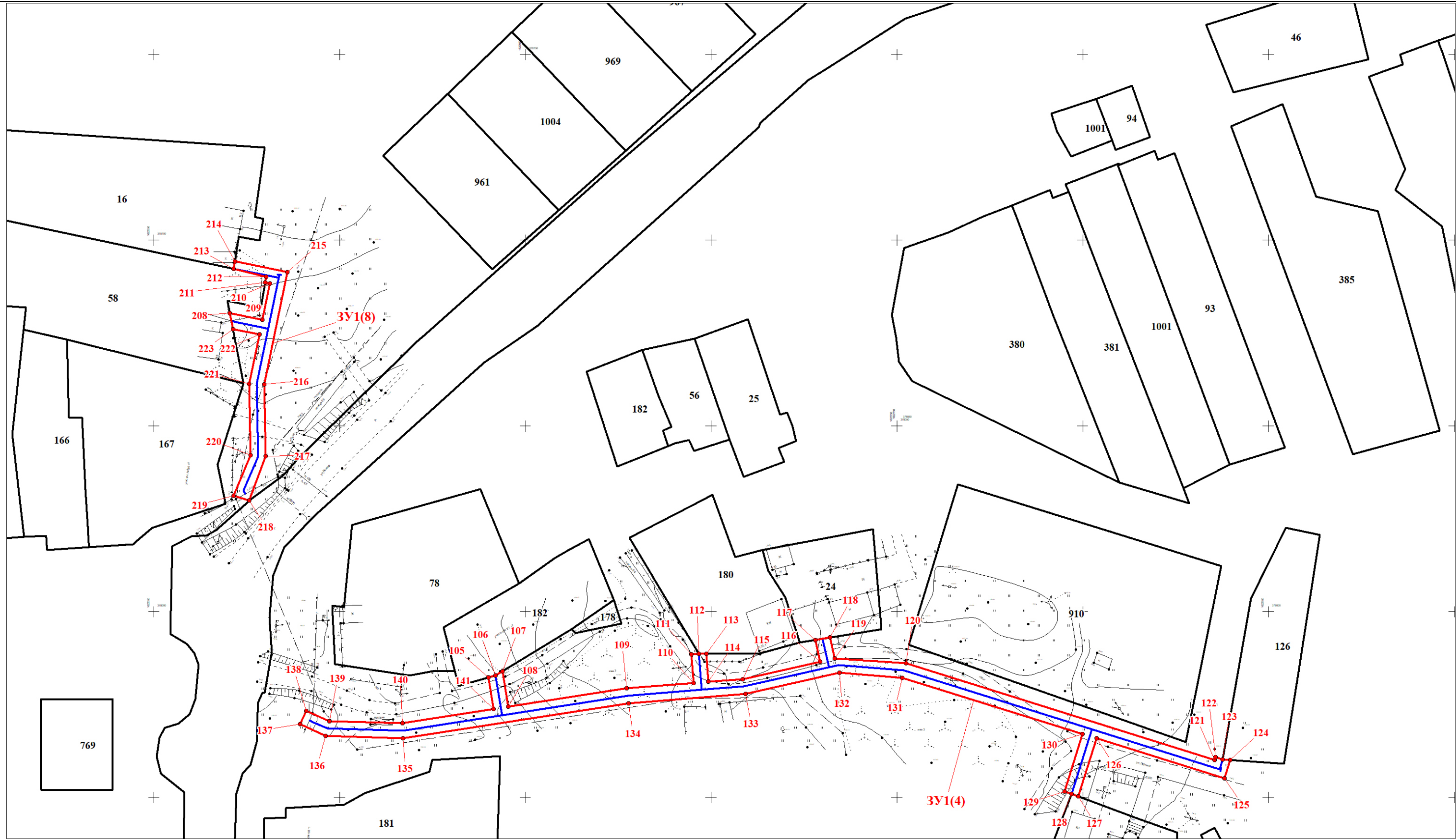
Условные обозначения приведены на обзорной схеме листов



Масштаб 1:1000

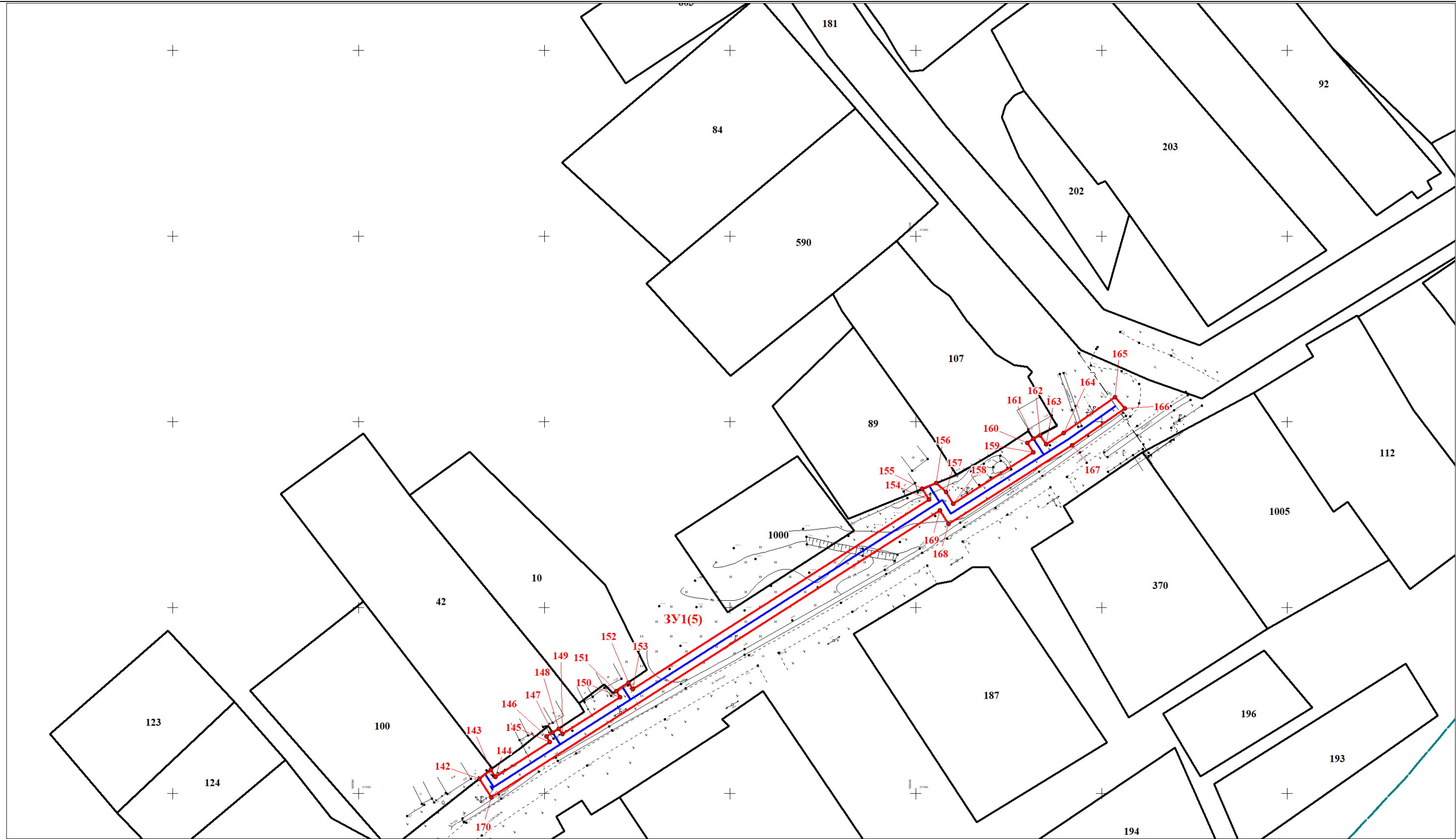
Условные обозначения приведены на обзорной схеме листов





Масштаб 1:1000

Условные обозначения приведены на обзорной схеме листов



Масштаб 1:1000

Условные обозначения приведены на обзорной схеме листов



