

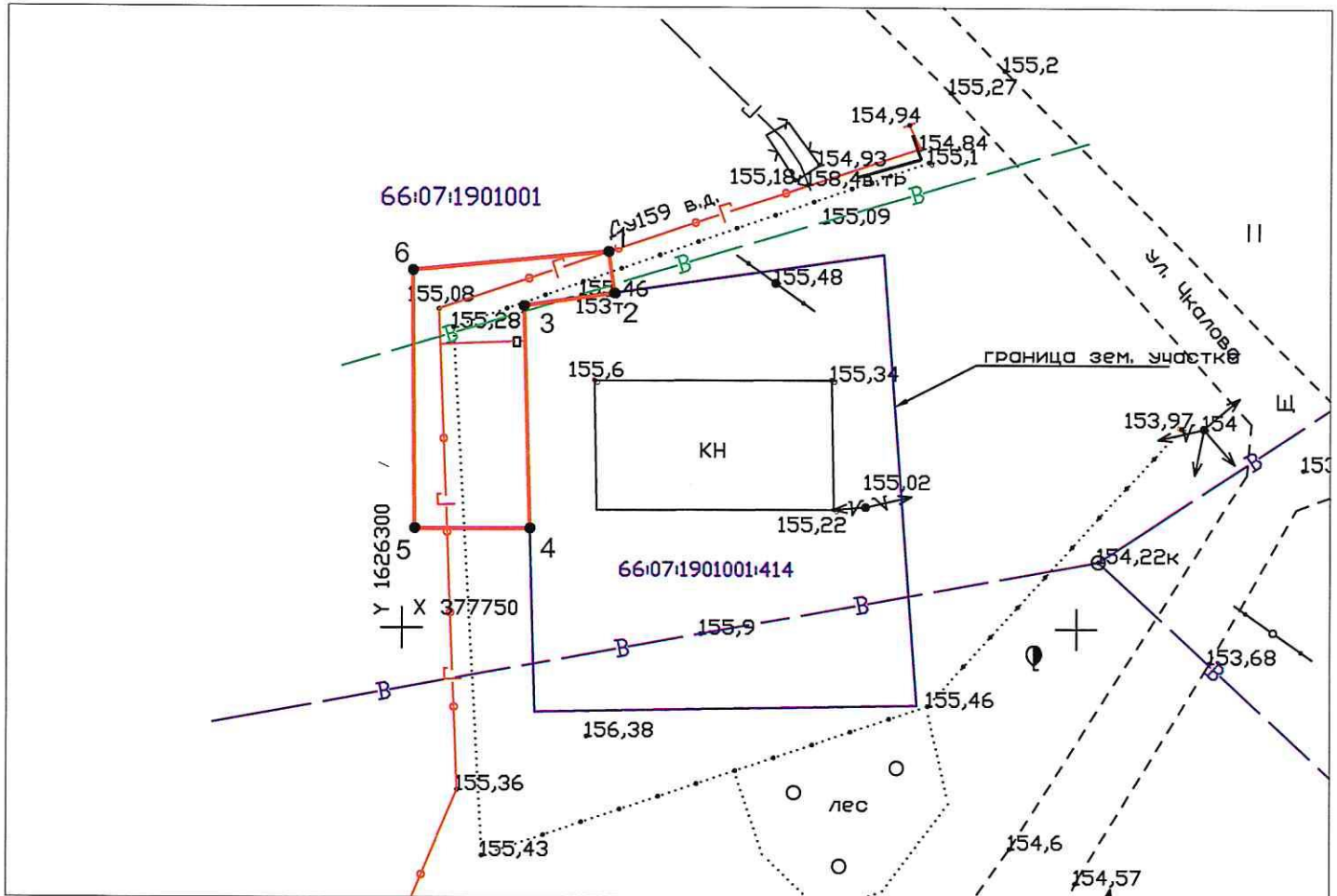
СХЕМА

границ предполагаемых к использованию земель на кадастровом плане территории в кадастровом квартале 66:07:1901001

Приложение к Постановлению
№ _____ от _____

Объект: "Газопровод высокого давления с установкой ГРПШ до границы земельного участка по адресу: Свердловская область, Богдановичский район, с.Байны, ул.Рудничная, 3а (кад.№ 66:07:1901001:414)"

Местоположение: от точки врезки в существующий газопровод высокого давления в районе земельного участка д. 3а по ул. Рудничной до границы земельного участка д.3а по ул. Рудничной с. Байны Богдановичский район Свердловской области



Масштаб 1:500

Условный номер земельного участка	:3У1	
Площадь земельного участка	185 кв.м.	
Обозначение характерных точек границ	Координаты, м	
	X	Y
1	377777.94	1626315.32
2	377774.91	1626315.75
3	377773.96	1626309.03
4	377757.37	1626309.49
5	377757.37	1626300.94
6	377776.56	1626300.77
Система координат: МСК-66, зона 1		

Условные обозначения:

- проектируемый газопровод высокого давления
- 66:07:1901001:414 -граница и номер земельного участка по сведениям ЕГРН
- 66:07:1901001 -граница и номер кадастрового квартала по сведениям ЕГРН
- :3У1 -граница предполагаемых к использованию земель
- 1 -обозначение и номер характерной точки границы земельного участка
- охранная зона по сведениям ЕГРН

Исполнитель: кадастровый инженер службы "Газовый сервис" АО "ГАЗЭК" Южный округ Крапивкин Г.В.

