

Утверждена

Постановлением главы городского округа Богданович

(наименование документа об утверждении, включая наименования органов государственной власти или органов местного самоуправления, принявших решение об утверждении схемы или подписавших соглашение о перераспределении земельных участков)

от _____ № _____

Схема границ предполагаемых к использованию земель на кадастровом плане территории в кадастровом квартале 66:07:1901002

Наименование объекта: **объект связи**

(п. 11, Постановление Правительства РФ от 3 декабря 2014 г. N 1300 "Об утверждении перечня видов объектов, размещение которых может осуществляться на землях или земельных участках, находящихся в государственной или муниципальной собственности, без предоставления земельных участков и установления сервитутов")

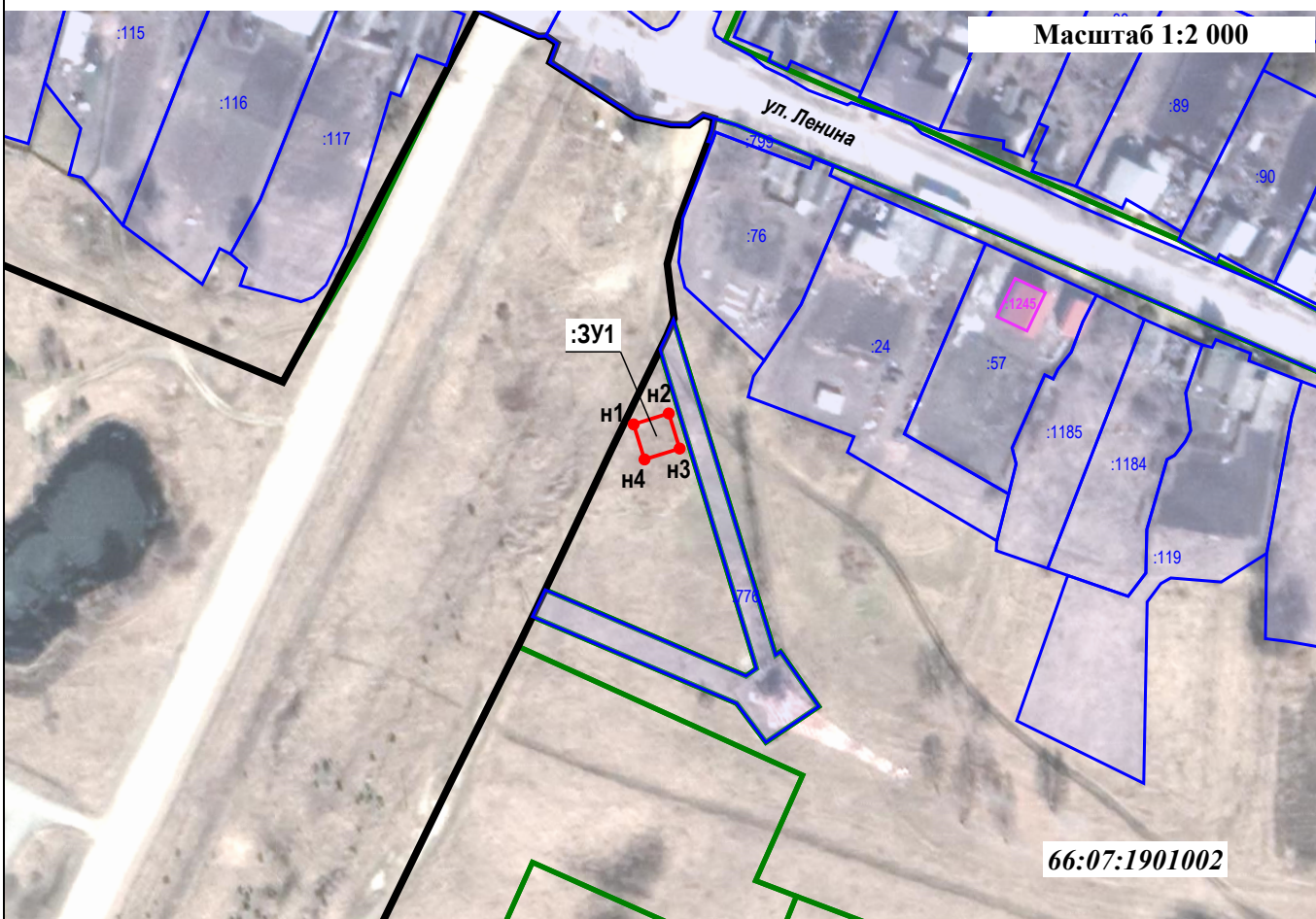
Местоположение: 623521, Российская Федерация, Свердловская область, Богдановичский р-н, Байны с, Ленина ул, примерно в 95 метрах по направлению на юго-запад от жилого дома №28

Система координат: МСК - 66, зона 1

Условный номер земельного участка **:3У1**

Площадь испрашиваемых земель **100** м²

Обозначение характерных точек границ	Координаты		Обозначение характерных точек границ	Координаты	
	X	Y		X	Y
н1	377 223,51	1 626 132,46	н4	377 213,96	1 626 135,43
н2	377 226,48	1 626 142,01	н1	377 223,51	1 626 132,46
н3	377 216,93	1 626 144,98			



Условные обозначения:

- граница предполагаемых к использованию земель
- земельные участки (сведения ЕГРН)
- объекты капитального строительства (сведения ЕГРН)
- граница территориальной зоны и/или ЗОУИТ (сведения ЕГРН)
- граница кадастрового деления (сведения ЕГРН)