

Утверждена

Постановлением главы городского округа Богданович

(наименование документа об утверждении, включая наименования органов государственной власти или органов местного самоуправления, принявших решение об утверждении схемы или подписавших соглашение о перераспределении земельных участков)

от _____ № _____

Схема границ предполагаемых к использованию земель на кадастровом плане территории в кадастровом квартале 66:07:1002008

Наименование объекта: **объект связи**

(п. 11, Постановление Правительства РФ от 3 декабря 2014 г. N 1300 "Об утверждении перечня видов объектов, размещение которых может осуществляться на землях или земельных участках, находящихся в государственной или муниципальной собственности, без предоставления земельных участков и установления сервитутов")

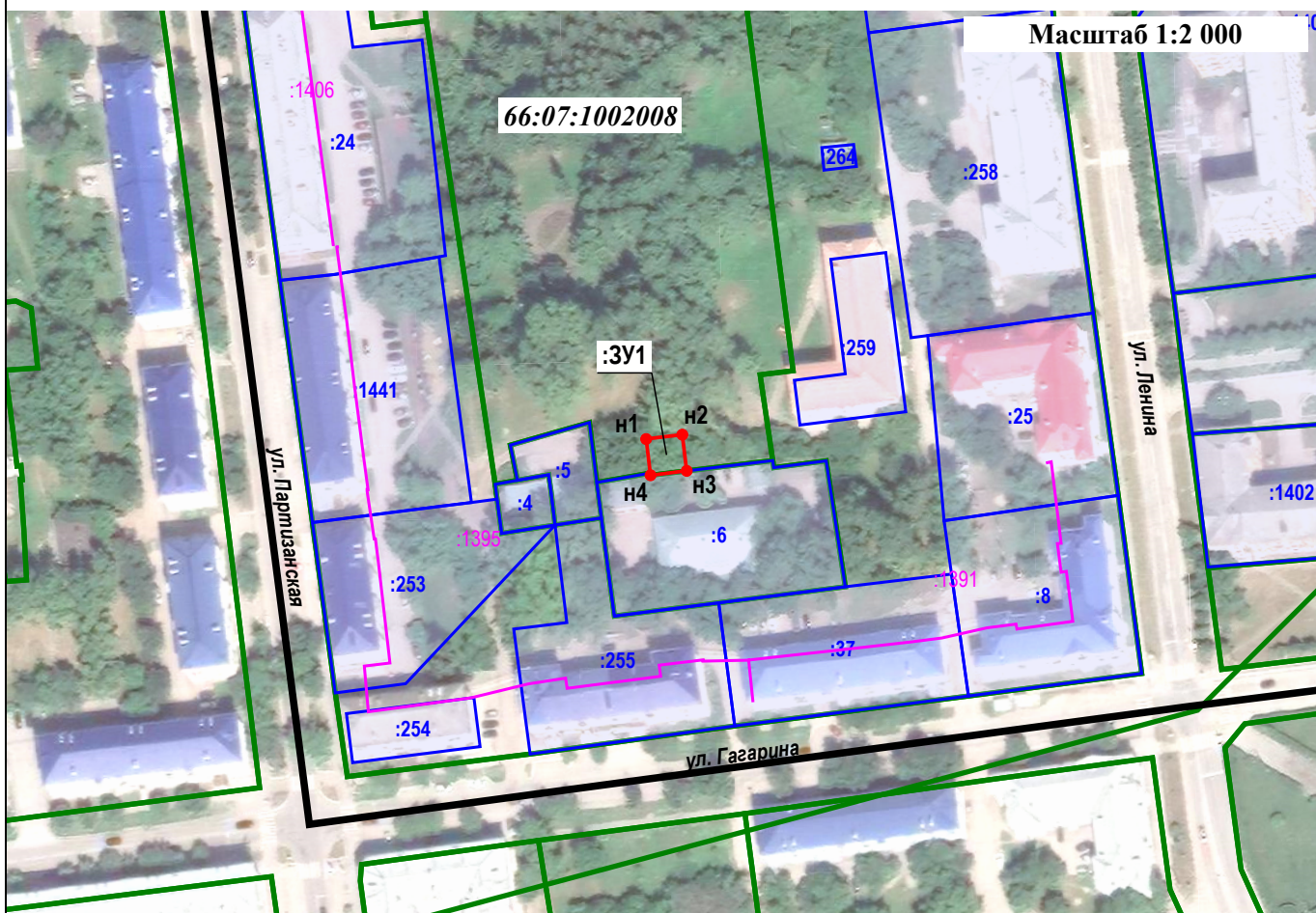
Местоположение: Российская Федерация, Свердловская область, Богдановичский район, Богданович город, Гагарина улица, примерно в 15 метрах по направлению на юг от нежилого здания №14

Система координат: МСК - 66, зона 1

Условный номер земельного участка **:3У1**

Площадь испрашиваемых земель **100** м²

Обозначение характерных точек границ	Координаты		Обозначение характерных точек границ	Координаты	
	X	Y		X	Y
н1	385 652,50	1 622 521,03	н4	385 642,57	1 622 522,24
н2	385 653,70	1 622 530,96	н1	385 652,50	1 622 521,03
н3	385 643,77	1 622 532,16			



Условные обозначения:

- граница предполагаемых к использованию земель
- земельные участки (сведения ЕГРН)
- объекты капитального строительства (сведения ЕГРН)
- граница территориальной зоны и/или ЗОУИТ (сведения ЕГРН)
- граница кадастрового деления (сведения ЕГРН)