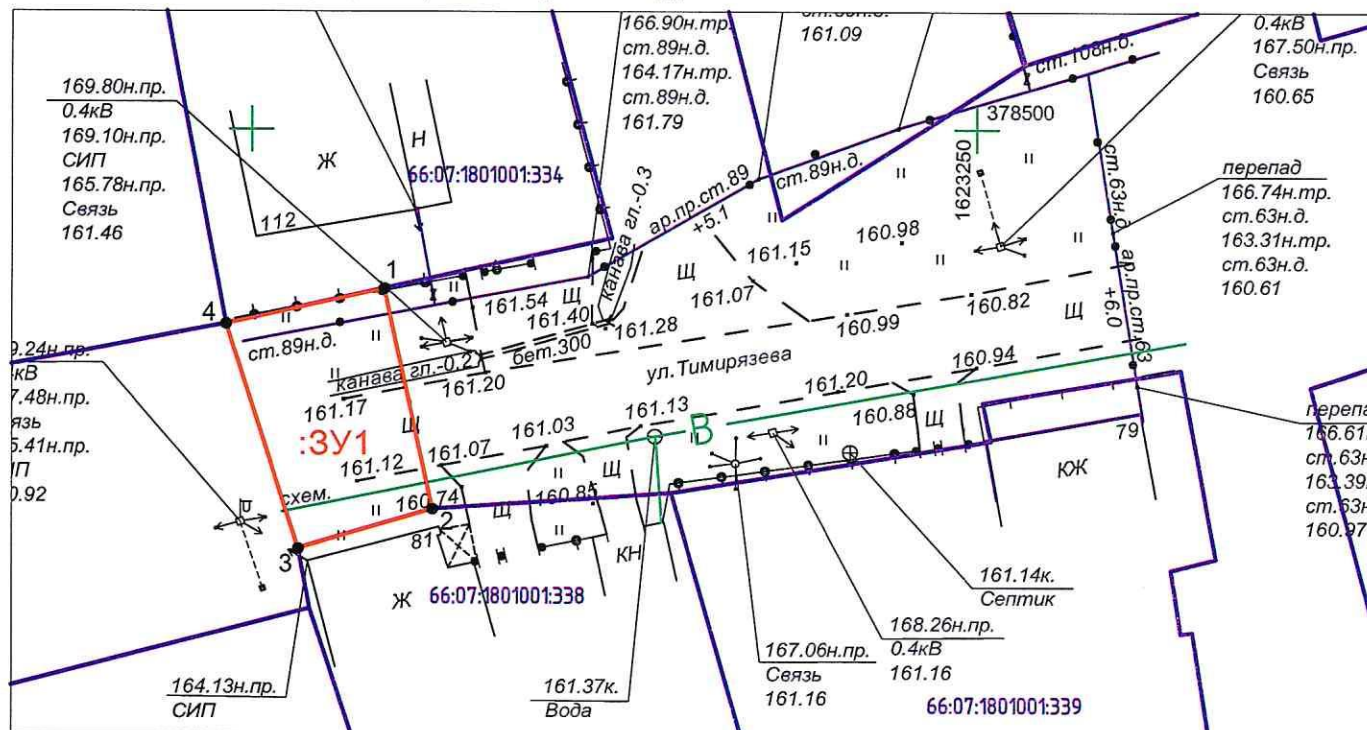


границ предполагаемых к использованию земель на кадастровом плане территории в кадастровом квартале 66:07:1801001

No OT

Местоположение: от точки врезки в существующий газопровод низкого давления в районе дома №79 по ул Тимирязева до границы земельного участка жилого дома № 81 по улице Тимирязева г. Богданович Свердловской области



Масштаб 1:500

Условный номер земельного участка	:ЗУ1	
Площадь земельного участка	166 кв.м.	
Обозначение характерных точек границ	Координаты, м	
	X	Y
1	378489,02	1623209,20
2	378473,80	1623212,56
3	378471,04	1623203,28
4	378486,61	1623198,29
Система координат: МСК-66, зона 1		

Условные обозначения:

- | | | |
|-------------------|--|-------------|
| 66:07:1001003:102 | -проектируемый газопровод-ввод низкого давления | Исп
"Газ |
| 66:07:1001003 | -граница и номер земельного участка по сведениям ЕГРН | |
| :3У1 | -граница и номер кадастрового квартала по сведениям ЕГРН | |
| ●1 | -граница предполагаемых к использованию земель | |
| | -обозначение и номер характерной точки
границы земельного участка | |
| | -охранная зона по сведениям ЕГРН | |



Исполнитель: кадастровый инженер Службы
"Газовый сервис" АО "ГАЗЭКС-Южный округ"
Мосова Д.А.