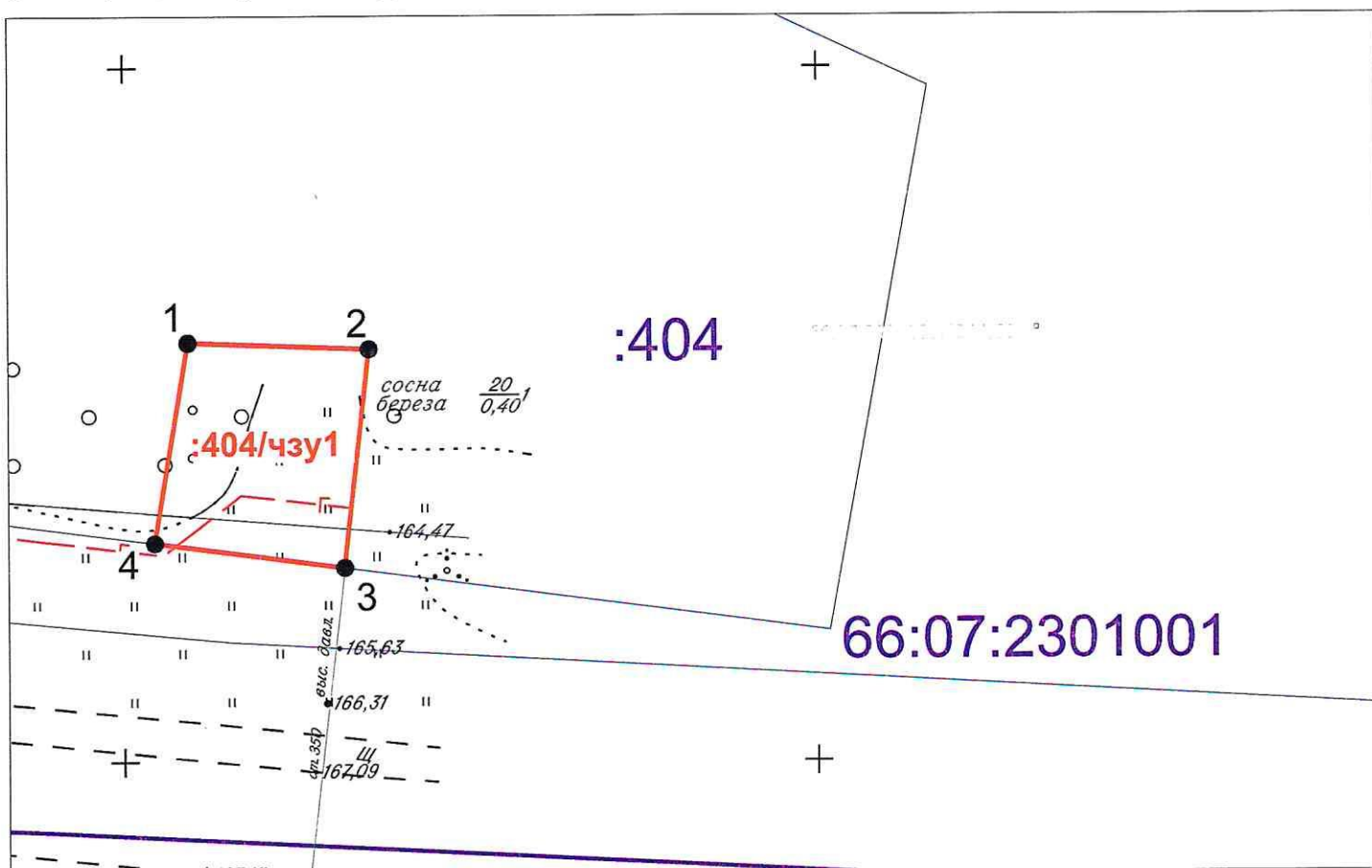


# СХЕМА

Приложение к Постановлению  
№ \_\_\_\_\_ от \_\_\_\_\_

границ предполагаемой к использованию части земельного участка с  
кадастровым номером 66:07:2301001:404 на кадастровом плане  
территории в кадастровом квартале 66:07:2301001

Объект: «Газопровод высокого и низкого давления с установкой ПРГ для газоснабжения жилых домов по  
ул.Пионерская, д.Богданович Свердловской области»



Масштаб 1:500

Кадастровый номер земельного участка	Адрес земельного участка	Площадь, кв.м.	Категория земель	Вид разрешенного использования
Сведения об исходном земельном участке				
66:07:2301001:404	-	10 000	-	-
Сведения об образуемой части земельного участка				
Обозначение части земельного участка	Адрес земельного участка	Площадь, кв.м.	Категория земель	Характеристика части земельного участка
:404/чзу1	-	205	-	использование земель в целях размещения объекта газификации
Условный номер земельного участка			:404/чзу1	
Площадь земельного участка			205 кв.м.	
Обозначение характерных точек границ			Координаты, м	
			X	Y
1			383430,30	1625604,67
2			383429,82	1625617,70
3			383413,99	1625615,91
4			383415,79	1625602,24

Система координат: МСК-66, зона 1

Условные обозначения:

— проектируемый газопровод низкого давления

66:07:1002005:186 — граница и номер земельного участка по сведениям ЕГРН

66:07:1002005 — граница и номер кадастрового квартала по сведениям ЕГРН

:3У1 — граница предполагаемых к использованию земель

●1 — обозначение и номер характерной точки границы земельного участка

— охранный зона по сведениям ЕГРН

Исполнитель: помощник кадастрового инженера службы  
"Газовый сервис" АО "ГАЗЭК" Южный округ  
Устьянцев Р.В.