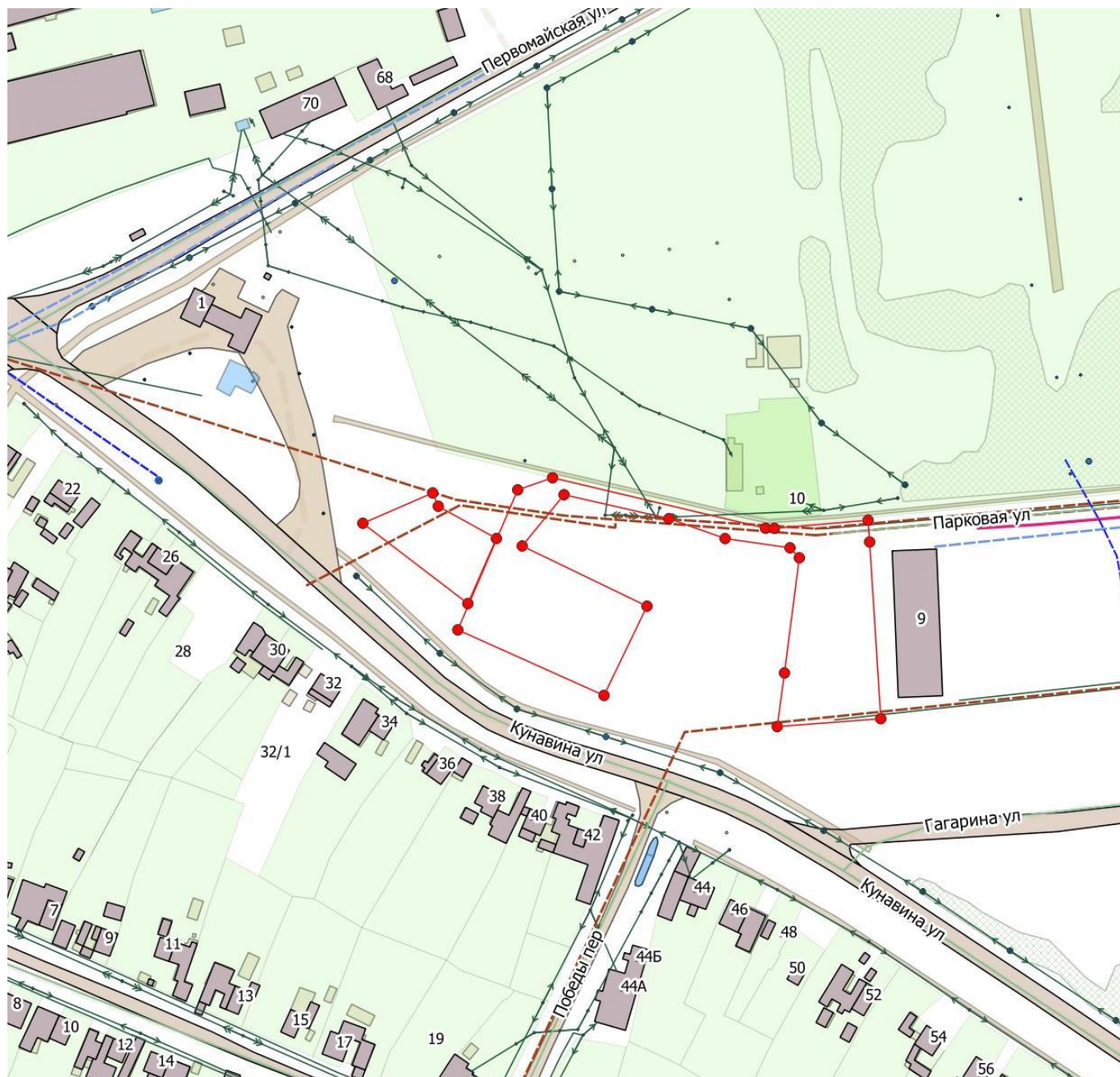


СХЕМА ГРАНИЦ
Части незастроенной территории, реализуемой муниципальным образованием городской
округ Богданович города Богданович



Координаты поворотных точек незастроенной территории нежилой застройки

№ точки	Координаты X	Координаты Y
1	385548.7	1621492.73
2	385560.11	1621519.0
3	385555.09	1621521.1
4	385542.98	1621542.95
5	385518.52	1621532.22
6	385548.7	1621492.73
1	385561.26	1621550.97
2	385565.8	1621564.07
3	385546.84	1621644.15
4	385546.79	1621647.48
5	385549.86	1621682.71
6	385541.67	1621683.29
7	385475.25	1621687.5
8	385472.28	1621648.55
9	385492.44	1621651.27
10	385535.73	1621656.86
11	385539.48	1621653.34
12	385542.96	1621628.95
13	385550.46	1621607.82
14	385559.43	1621568.38
15	385540.16	1621552.65
16	385517.53	1621599.57
17	385483.99	1621583.41
18	385508.63	1621528.44
19	385561.26	1621550.97