

Утверждено  
 постановлением главы  
 городского округа Богданович  
 от 02.11.2023 № 1861

### Схема расположения границ публичного сервитута

На кадастровом плане в кадастровом квартале 66:07:1801003.

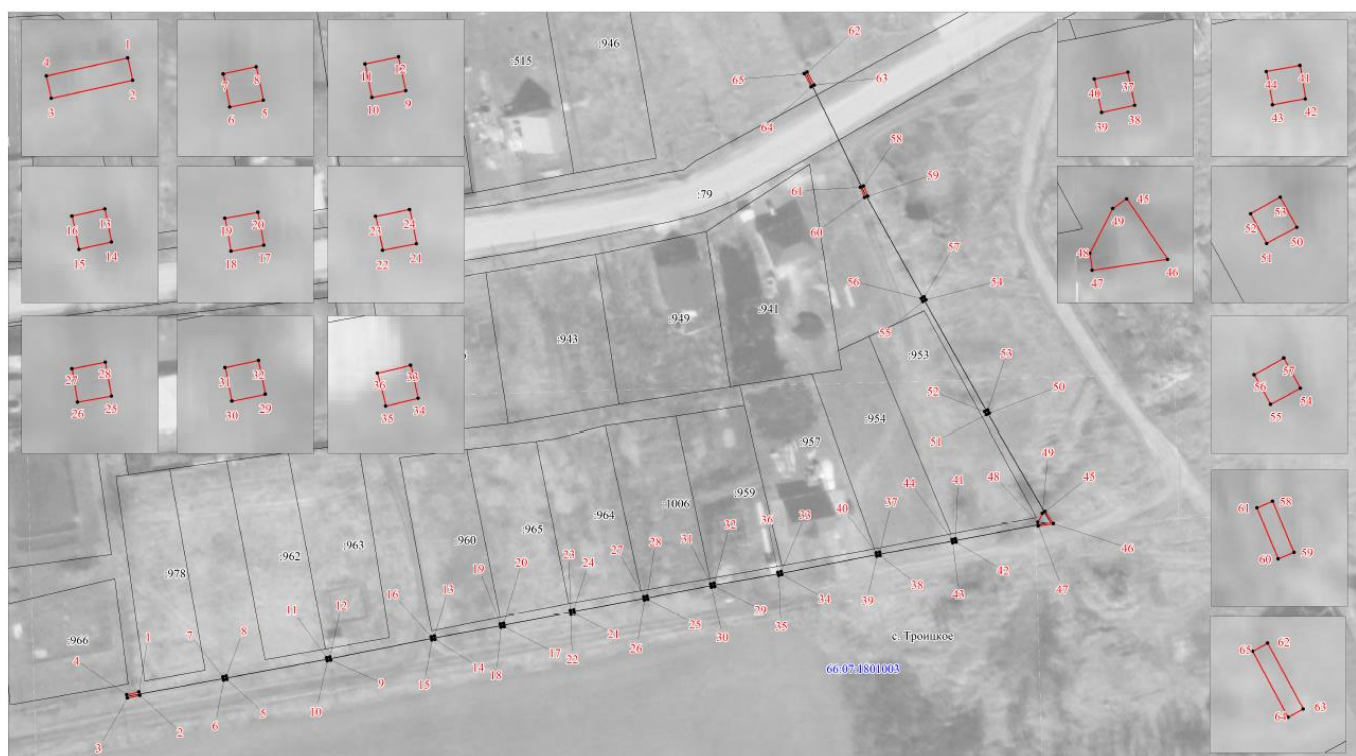
Местоположение земель: Свердловская область, Богдановичский район, с. Троицкое.

Цель установления публичного сервитута: эксплуатация существующего объекта электросетевого хозяйства «ВЛИ-0,4 кВ от ВЛИ-0,4 кВ Быт 1 от ТП-135 (электроснабжение строительных площадок, находящихся по адресу: Свердловская область, городской округ Богданович, с. Троицкое, ул. Ленина, кадастровые номера земельных участков: 66:07:1801003:957, 66:07:1801003:966)».

Проектная площадь земельного участка: 34 кв.м.

Обозначение характерных точек границ	Координаты, м (МСК-66, 1 зона)		Обозначение характерных точек границ	Координаты, м (МСК-66, 1 зона)	
	X	Y		X	Y
1	2	3	1	2	3
1	377113.64	1621793.40	33	377148.91	1621981.59
2	377112.66	1621793.62	34	377147.95	1621981.81
3	377111.87	1621790.04	35	377147.72	1621980.86
4	377112.85	1621789.82	36	377148.68	1621980.62
1	377113.64	1621793.40	33	377148.91	1621981.59
5	377117.29	1621819.21	37	377154.55	1622010.42
6	377117.09	1621818.22	38	377153.58	1622010.62
7	377118.06	1621818.03	39	377153.37	1622009.65
8	377118.27	1621819.00	40	377154.35	1622009.44
5	377117.29	1621819.21	37	377154.55	1622010.42
9	377122.92	1621849.59	41	377158.46	1622032.66
10	377122.72	1621848.60	42	377157.48	1622032.82
11	377123.70	1621848.40	43	377157.31	1622031.86
12	377123.91	1621849.38	44	377158.28	1622031.68
9	377122.92	1621849.59	41	377158.46	1622032.66
13	377130.02	1621880.01	45	377166.44	1622058.96
14	377129.05	1621880.20	46	377162.91	1622061.36
15	377128.84	1621879.25	47	377162.27	1622056.94
16	377129.81	1621879.04	48	377163.25	1622056.80
13	377130.02	1621880.01	49	377165.88	1622058.14
			45	377166.44	1622058.96
17	377132.78	1621900.44			
18	377132.61	1621899.48	50	377194.94	1622042.61
19	377133.57	1621899.30	51	377194.47	1622041.73
20	377133.75	1621900.27	52	377195.34	1622041.26
17	377132.78	1621900.44	53	377195.82	1622042.13
			50	377194.94	1622042.61
21	377136.68	1621921.01			
22	377136.49	1621920.02	54	377228.00	1622024.00

23	377137.48	1621919.81	55	377227.53	1622023.13
24	377137.68	1621920.81	56	377228.39	1622022.65
21	377136.68	1621921.01	57	377228.88	1622023.52
			54	377228.00	1622024.00
25	377140.69	1621942.51			
26	377140.51	1621941.52	58	377261.31	1622005.73
27	377141.49	1621941.35	59	377258.33	1622006.98
28	377141.68	1621942.33	60	377257.95	1622006.06
25	377140.69	1621942.51	61	377260.93	1622004.81
			58	377261.31	1622005.73
29	377144.48	1621962.16			
30	377144.28	1621961.18	62	377294.62	1621989.22
31	377145.26	1621960.98	63	377290.76	1621991.30
32	377145.47	1621961.96	64	377290.28	1621990.42
29	377144.48	1621962.16	65	377294.14	1621988.34
			62	377294.62	1621989.22



Условные обозначения:

	- граница публичного сервитута
	- ось линии
66:07:1402005	-надпись номера кадастрового квартала
:552	-надпись кадастрового номера земельного участка, учтенного в ЕГРН