

Схема границ предполагаемых к использованию земель на кадастровом плане территории

Приложение

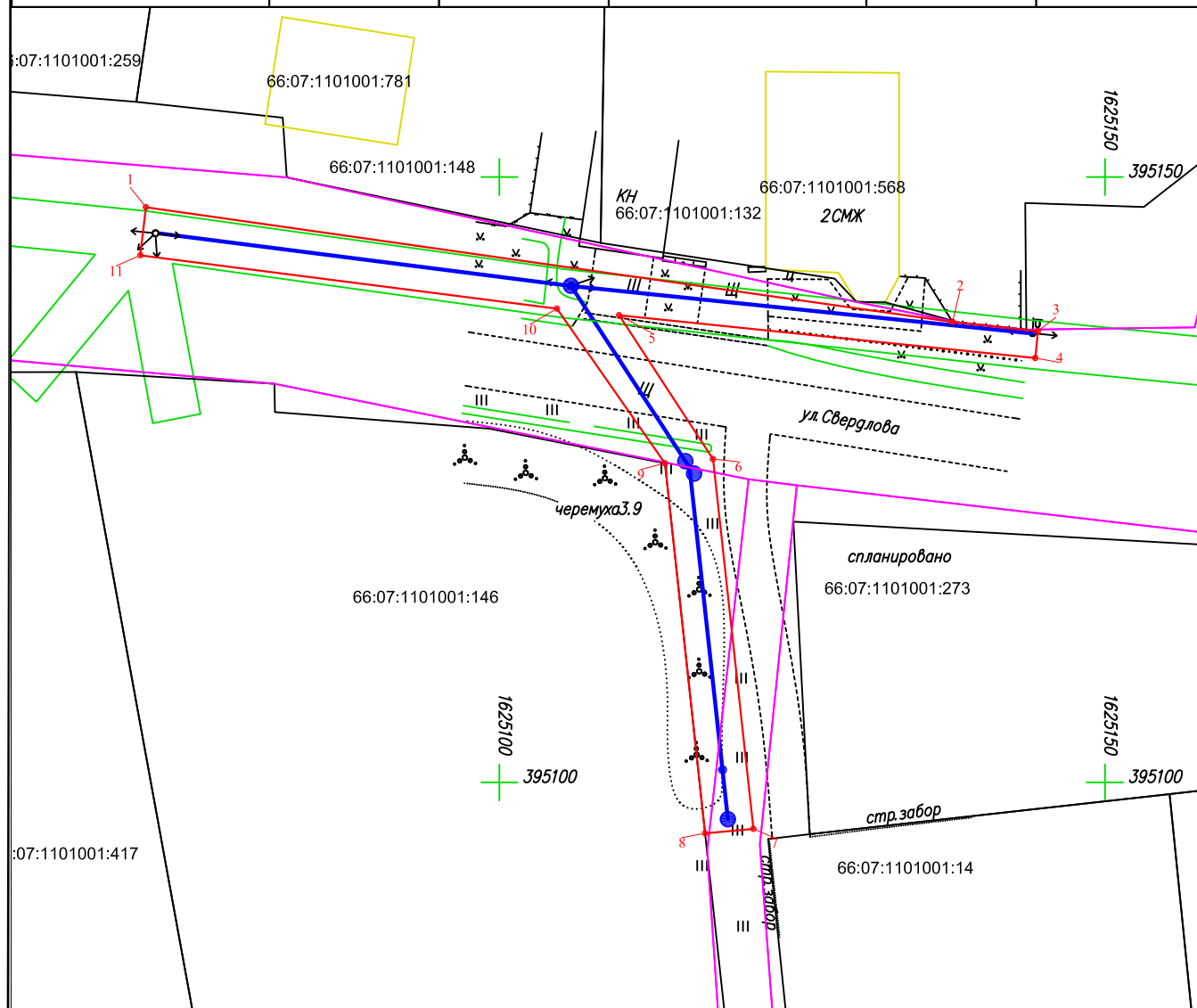
№ от 20

Адрес земельного участка: Строительство отпайки ВЛИ 0,4 кВ от ВЛ 0,4 кВ Быт 2 от ТП 209 до границ земельного участка заявителя (электроснабжение малоэтажной жилой застройки, находящейся по адресу: Свердловская область, Богдановичский р-н, д. Кашина, ул. Свердлова, кадастровый номер участка: 66:07:1101001:14) (0,05 км, 1 т.у.)

Кадастровый квартал/номер: 66:07:1101001

Площадь: 418 кв.м.

| Обозначение характерных точек границ | Координаты, м, МСК-66, Зона I | | Обозначение характерных точек границ | Координаты, м, МСК-66, Зона I | |
|--------------------------------------|-------------------------------|------------|--------------------------------------|-------------------------------|------------|
| | X | Y | | X | Y |
| 1 | 395147,50 | 1625070,81 | 7 | 395096,16 | 1625120,97 |
| 2 | 395138,02 | 1625137,43 | 8 | 395095,79 | 1625116,99 |
| 3 | 395137,27 | 1625144,47 | 9 | 395126,36 | 1625113,67 |
| 4 | 395135,04 | 1625144,25 | 10 | 395139,13 | 1625104,75 |
| 5 | 395138,58 | 1625109,89 | 11 | 395143,53 | 1625070,35 |
| 6 | 395126,70 | 1625117,64 | 1 | 395147,50 | 1625070,81 |



Условные обозначения:

- образуемый земельный участок

:11 - земельный участок по сведениям ГКН

66:29:1501002 - обозначение кадастрового квартала

● - 2 - обозначение характерной точки границы земельного участка

— - ось проектируемой ВЛ

- ОКС по сведениям ЕГРН

- Зона охраны искусственных объектов, ЗООИТ

- Территориальная зона