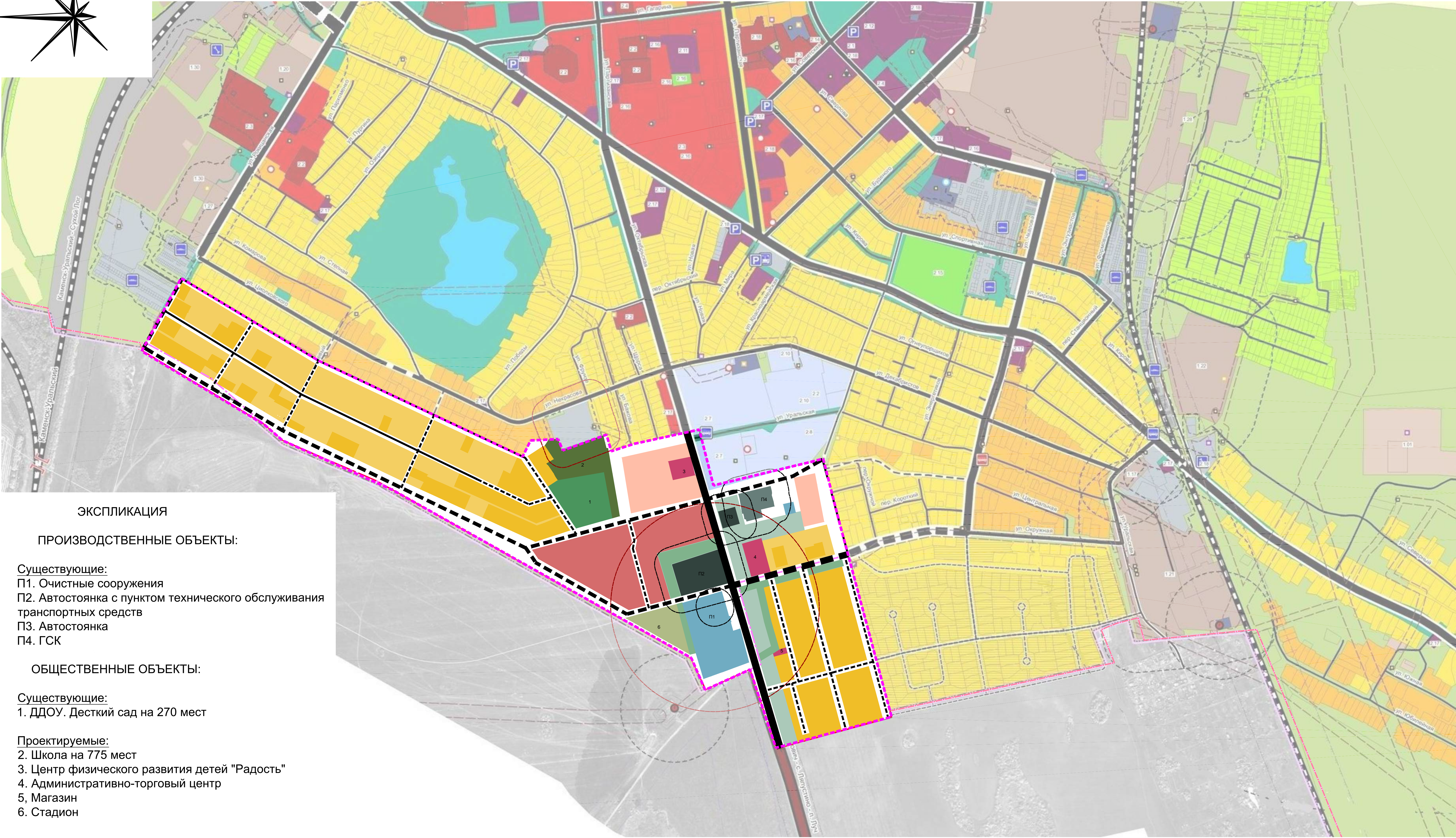


Проект планировки территории с проектом межевания границ жилого района южной части"Озеро Чаечное" ГО Богданович

Схема расположения проектируемой территории в системе планировочной организации территории города М 1:5000



ЭКСПЛИКАЦИЯ

ПРОИЗВОДСТВЕННЫЕ ОБЪЕКТЫ:

Существующие:
П1. Очистные сооружения
П2. Автостоянка с пунктом технического обслуживания транспортных средств
П3. Автостоянка
П4. ГСК

ОБЩЕСТВЕННЫЕ ОБЪЕКТЫ:

Существующие:
1. ДДОУ. Десткий сад на 270 мест

Проектируемые:
2. Школа на 775 мест
3. Центр физического развития детей "Радость"
4. Административно-торговый центр
5. Магазин
6. Стадион

УСЛОВНЫЕ ОБОЗНАЧЕНИЯ

Границы административно-территориального деления, границы земель

- граница г. Богданович
- новая граница г. Богданович
- граница проектируемого участка

Территории земель капитального строительства и иных категорий территориальных зон территории жилой застройки

- красные линии территории застройки индивидуальными жилыми домами и домами блокированного типа, существующая
- территория застройки индивидуальными жилыми домами и домами блокированного типа, проектируемая
- территория застройки домами средней этажности (до 5 этажей), существующая
- территория застройки домами средней этажности (не более 3-х этажей), проектируемая

территории общественной застройки

- территории объектов общественного, делового, коммерческого, социального и коммунально-бытового назначения
- территрии объектов дошкольного и общего образования
- территрии объектов дошкольного и общего образования

территории объектов инженерной и транспортной инфраструктуры

- территория объектов инженерной инфраструктуры
- территория объектов транспортной инфраструктуры, существующая
- территория объектов транспортной инфраструктуры, проектируемая

территории рекреационной зоны

- озеленение территорий общего пользования
- открытые спортивные сооружения, спортивные площадки общего пользования, площадки для отдыха
- защитное озеленение

Инженерно-транспортная инфраструктура сооружения транспорта

- Магистральные улицы общегородского значения, существующие
- Магистральные улицы общегородского значения , проектируемые
- Магистральные улицы районного значения , существующие
- Магистральные улицы районного значения, проектируемые
- Улицы и дороги местного значения, существующие
- Улицы и дороги местного значения, проектируемые

границы санитарно-защитных зон

- границы и территории санитарно-защитных зон предлагаемые к сокращению
- границы и территории санитарно-защитных зон предлагаемые к сокращению

Территории, функциональные зоны вне границ проектирования территории жилой застройки

- Зона среднетажных многоквартирных жилых домов
- Зона среднетажных многоквартирных жилых домов
- Зона индивидуальной блокированной жилой застройки
- Зона детских дошкольных и школьных учебных заведений

территории общественно-деловой застройки

- Зона административных комплексов
- Зона средних и высших учебных заведений
- Зона общественно-деловой застройки
- Зона лечебно-оздоровительных объектов
- Зона сооружений спортивного назначения и плоскостных объектов

территории рекреационной застройки

- Зона озеленения общего пользования
- Зона городских парков и лесов

территории промышленной и коммунальной застройки

- Зона производственных объектов
- Зона коммунально-складская

территории инженерной и транспортной инфраструктуры

- Зона железнодорожного транспорта
- Зона транспортной инфраструктуры
- Зона инженерной инфраструктуры

территории сельскохозяйственной зоны

- Зона среднетажных многоквартирных жилых домов
- Зона сельского хозяйства
- Зона ведения коллективного садоводства
- Зона ведения коллективного садоводства (потенциальная для застройки индивидуальной жилой застройки)

территории специального назначения

- Зона парков и скверов
- Зона озеленения специального назначения

прочие территории

- Водные поверхности

				П - 0 2 5 2 - 2 0 1 5			С
				Проект планировки территории с проектом межевания границ жилого района южной части "Озеро Чаечное" ГО Богданович			
					Стадия	Лист	Листов
					ППТ	1	1
ГИП	Мишулина			Схема расположения проектируемой территории в системе планировочной организации территории города М 1:5000			
Град-ль: 2 кат.	Пеленева						
				НЕОПЛАН.ПРО			