

Утверждено
 постановлением главы
 городского округа Богданович
 от

Схема расположения земельного участка или земельных участков на кадастровом плане территории

На кадастровом плане в кадастрового квартала 66:07:1401003

Категория земель: земли сельскохозяйственного назначения.

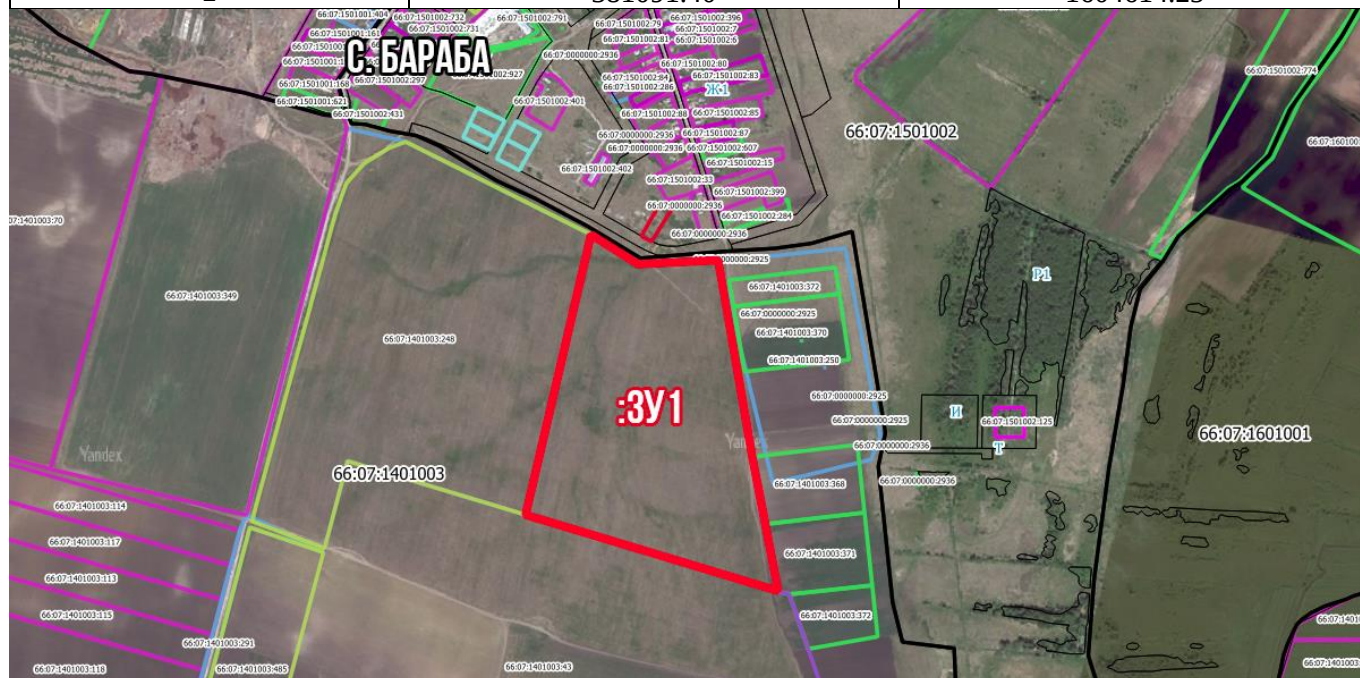
Вид разрешенного использования: выращивание зерновых и иных сельскохозяйственных культур.

Адрес земельного участка: Свердловская область, Богдановичский район, северо-западная часть кадастрового квартала 66:07:1401003.



Условный номер земельного участка :ЗУ1.

Проектная площадь земельного участка: 191610 кв.м.

Обозначение характерных точек границ	Координаты, м (МСК-66, 1 зона)	
	X	Y
1	2	3
1	381091.40	1604614.25
2	381037.21	1604700.63
3	381027.31	1604760.32
4	381042.27	1604840.59
5	380719.18	1604900.37
6	380572.70	1604915.08
7	380424.47	1604949.56
8	380562.74	1604490.81
1	381091.40	1604614.25



Условные обозначения:

	- граница испрашиваемого земельного участка
	-граница земельного участка, учтенная в ЕГРН
66:07:1402005	-надпись номера кадастрового квартала
:ЗУ1	-надпись испрашиваемого земельного участка
1,2,...n	-надписи номеров вновь образованных характерных точек
:552	-надпись кадастрового номера земельного участка